

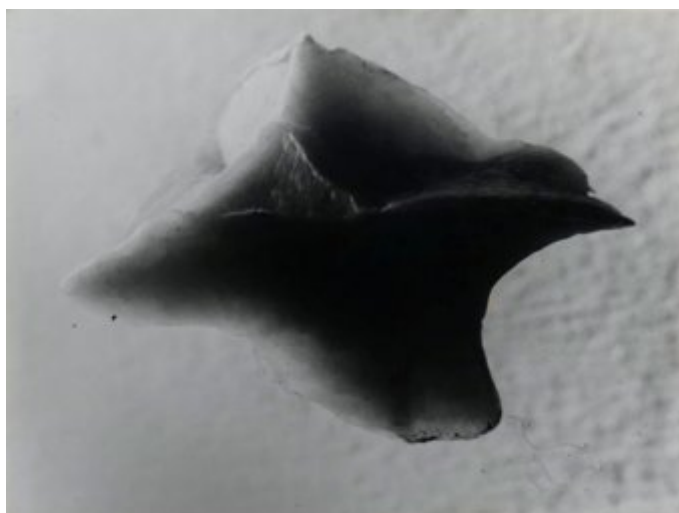


FUNDACIÓ  
GALA-SALVADOR DALÍ

**Num. cat. OE 5**

***Morceau de savon présentant des formes automatiques Modern  
Style trouvé dans un lavabo***

Œuvre originale unique



© Salvador Dalí, Fundació Gala-Salvador Dalí, VEGAP,  
Figueres, 2019 Brassäi © Estate Brassäi-RMN-Grand Palais

<b>Auteur:</b>	Salvador Dalí i Domènech - Gyula Halász, dit Brassäi
<b>Date:</b>	1932-1933
<b>Technique:</b>	Photographie et objet trouvé ou d'origine automatique Épreuve gélatino-argentique
<b>Dimensions:</b>	17,5 x 23,5 cm Les dimensions sont celles du tirage original de la photographie
<b>Inscriptions:</b>	Au revers: <i>Sculptures involontaires / Morceau de savon suscitant des / formes automatiques 'Modern' Style trouvé / dans un lavabo</i>
<b>Localisation:</b>	Centre Pompidou - Musée national d'art moderne - Centre de création industrielle, Paris



## Description

Entre 1932 et 1933, Dalí assure la direction artistique d'une série de photographies réalisées en collaboration avec Gyula Halász, dit Brassai (1899-1984), où divers objets d'origine vraisemblablement automatique acquièrent une nouvelle dimension conceptuelle et artistique, basée sur l'essence même de l'image photographique. Certaines de ces photographies furent publiées de façon anonyme en 1933 dans la revue *Minotaure*, sous l'épigraphe « Sculptures involontaires », accompagnées d'un titre descriptif qui permettait de mieux saisir certains détails de la création. L'image montre un objet trouvé, en l'occurrence un morceau de savon, dans lequel Dalí reconnaît des formes propres au "Modern Style". Encore une fois, le titre renvoie très certainement à l'article intitulé « De la beauté terrifiante et comestible de l'architecture "Modern Style" », publié dans le même numéro de la revue *Minotaure*.

## Observations

Nous avons corrigé l'orthographe du titre original donné par Dalí : « Morceau de savon présentant des formes automatiques Modern'Style trouvé dans un lavabo ».

Les dimensions et inscriptions indiquées sont celles du tirage original de cette photographie, conservée au Centre de création industrielle de Paris.

## Bibliographie

- "Sculptures Involontaires", *Minotaure*, 12/1933, Paris, p. [68], il., image indirecte
- Brassai, *Conversations avec Picasso*, Gallimard, [Paris], 1964, p. 49
- Brassai, *Picasso and company*, Doubleday, New York, 1966, p. 36
- Rosalind Krauss, "The Photographic Conditions of Surrealism", *October*, vol. 19, Hiver 1981, New York, NY, p. [30]-31, il., image indirecte
- Brassai, *Les Artistes de ma vie*, Denoël, Paris, 1982, p. 29, 34
- Paul Éluard, *Lettres à Gala: 1924-1948*, Gallimard, [Paris], 1984, p. 222, 226-227
- Rosalind E. Krauss, Jane Livingston, *L'Amour fou : photography & surrealism*, The Corcoran Gallery of Art, Abbeville, Washington, D. C., New York, London, 1985, p. 19, 38, il.
- Paul Richard, "Twist of the Lens. Funny and Provocative Surrealistic Photos at the Corcoran", *The Washington Post*, 14/09/1985, Washington, D.C.
- Paul Éluard, *Cartas a Gala: 1924-1948*, Tusquets, Barcelona, 1986, p. 189, 191-192
- *Regards sur Minotaure : la revue à tête de bête*, Musée d'art et d'histoire de Genève, Genève, 1987, p. 214, 265, il.
- Briony Fer, David Batchelor, Paul Wood, *Realism, rationalism, surrealism : art between the wars*, Yale University Press in association with the Open University, New Haven & London, 1993, p. 209-210, il., image indirecte
- Matthew Gale, *Dada & surrealism*, Phaidon, London, 1997, p. 294
- Gérard Durozoi, *Histoire du mouvement surréaliste*, Hazan, Paris, 1997, p. [245], il., image indirecte
- *Surrealism: two private eyes, the Nesuhi Ertegun and Daniel Filipacchi collections*, Guggenheim Museum Publications, New York, 1999, p. 723
- Christopher Green, *Art in France : 1900- 1940*, Yale University Press, New Haven and London, 2000, p. 136-137, il., image indirecte
- *La Révolution surréaliste*, Éditions du Centre Pompidou, Paris, 2002, p. [198], 431, il.
- Rosalind E. Krauss, Jane Livingston, Dawn Ades, *Explosante - fixe : photographie & surréalisme*, Hazan, [S.I.], 2002, p. 19, 38, il.
- Gérard Durozoi, *History of the surrealist movement*, The University of Chicago Press, Chicago, London, 2002, p. [242], il., image indirecte
- ~~*Surrealismus 1914 - 1944 : Dalí, Max Ernst, Magritte, Miró, Picasso...*, K20 Kunstsammlung Nordrhein-~~



- Westfalen, Hatje Cantz, Düsseldorf, Ostfildern-Ruit, 2002, p. [202], [452], il.
- Joan R. Kropf, *Dalí objects / Dalí fetishes*, Salvador Dalí Museum, Florida, 2002, p. 11-12, il., image indirecte
  - *Dalí. Cultura de masses*, Fundació La Caixa, Fundació Gala-Salvador Dalí, Barcelona, Figueres, 2004, p. 180-181, 278, il. (image inversée)
  - *Dalí. Mass Culture*, Fundació La Caixa, Fundació Gala-Salvador Dalí, Barcelona, Figueres, 2004, p. 180-181, 278, il. (image inversée)
  - *Dalí Gaudí : La revolución del sentimiento de originalidad*, Fundació Caixa Catalunya, Fundació Gala-Salvador Dalí, Barcelona, Figueres, 2004, p. 43, il., image indirecte
  - *Dalí Gaudí : The revolution of the sentiment of originality*, Fundació Caixa Catalunya, Fundació Gala-Salvador Dalí, Barcelona, Figueres, 2004, p. 43, il., image indirecte
  - *Dalí Gaudí : La revolució del sentiment d'originalitat*, Fundació Caixa Catalunya, Fundació Gala-Salvador Dalí, Barcelona, Figueres, 2004, p. 43, il., image indirecte
  - *Dalí. Cultura de masas*, Fundación La Caixa, Fundació Gala-Salvador Dalí, Barcelona, Figueres, 2004, p. 180-181, 278, il. (image inversée)
  - Mary Ann Caws, *Surrealism*, Phaidon, London, 2004, p. 98, il., image indirecte
  - David Bates, *Photography and surrealism: sexuality, colonialism and social dissent*, I. B. Tauris, London, New York, 2004, p. 84
  - *Salvador Dalí i les arts : historiografia i crítica al segle XXI*, Publicacions de la Universitat de Barcelona, Barcelona, 2005, p. 93-94
  - *It's all Dalí*, Museum Boijmans Van Beuningen, Rotterdam, 2005, p. 290, il. (image inversée)
  - *Surreal things : surrealism and design*, Victoria and Albert Museum, London, 2007, p. 62, il., image indirecte
  - Guillermo Carnero, *Salvador Dalí y otros estudios sobre arte y vanguardia*, Institució Alfons el Magnànim - Diputació de València, [València], 2007, p. 41, 54, 208
  - *Cosas del surrealismo : surrealismo y diseño*, Victoria and Albert Museum, Guggenheim Bilbao, London, Bilbao, 2007, p. 62, il., image indirecte
  - *Modern sculpture reader*, Henry Moore Institute, Leeds, 2007, p. 96
  - *La Subversion des images : surrealisme, photographie, film*, Centre Pompidou, Paris, 2009, p. 346-347, 461, il., image indirecte
  - *Salvador Dalí. Ritratto di un genio*, Abscondita, Milano, 2011, p. 119
  - Didier Ottinger, *Dictionnaire de l'objet surréaliste*, Gallimard, Centre Pompidou, Paris, 2013, p. [245], 246, [307], il.
  - Anna Dezeuze, Julia Kelly, *Found sculpture and photography from surrealism to contemporary art*, Ashgate, Farnham, UK, Burlington, VT, 2013, première de couverture, p. [1]-3, 5-9, [13]-18, 30, 40, 50, 61, 99-102, il., image indirecte
  - Marc Aufraise, *Salvador Dalí et la photographie: portraits du surréalisme, 1927-1942*, Université Paris 1 Panthéon-Sorbonne, Paris, 2013, p. 4, 14, 130, 145, 193-195, 204
  - William Jeffett, Juan José Lahuerta, *Picasso-Dalí, Dalí-Picasso*, Museu Picasso, Salvador Dalí Museum, Barcelona, Sant Petersburg, 2014, p. 40, il., image indirecte
  - Montse Aguer, Jean-Michel Bouhours, Laura Bartolomé, *Bust de dona retrospectiu 1933/1976-1977*, Fundació Gala-Salvador Dalí, Figueres, 2015, p. 19, il., image indirecte
  - Montse Aguer, Jean-Michel Bouhours, Laura Bartolomé, *Busto de mujer retrospectivo 1933/1976-1977*, Fundació Gala-Salvador Dalí, Figueres, 2015, p. 18, il., image indirecte
  - Montse Aguer, Jean-Michel Bouhours, Laura Bartolomé, *Buste de femme rétrospectif 1933/1976-1977*, Fundació Gala-Salvador Dalí, Figueres, 2015, p. 18, il., image indirecte
  - Montse Aguer, Jean-Michel Bouhours, Laura Bartolomé, *Retrospective bust of a woman 1933/1976-1977*, Fundació Gala-Salvador Dalí, Figueres, 2015, p. 19, il., image indirecte
  - Dawn Ades, *Writings on art and anti-art*, Ridinghouse, London, 2015, p. 537-540, il., image indirecte
  - Laura Bartolomé, "La bellesa involuntària de les escultures Dalí-Brassà", *La Vanguardia*, Cultura/s, 02-08/04/2016, Barcelona, p. 28, 30, 31, il., image indirecte
  - *Dalí : Eurêka !*, Somogy éditions d'art, Musée d'Art Moderne de Céret, Paris, Céret, 2017, p. 97, il.
  - *Dalí / Duchamp*, Royal Academy of Arts, The Dalí Museum, London, St. Petersburg, FL, 2017, p. 122, il.,



image indirecte

## Œuvres en lien



© Salvador Dalí, Fundació Gala-Salvador Dalí, VEGAP, Figueres, 2019 Brassai © Estate Brassai-RMN-Grand Palais

Num. cat. OE 3

**Billet d'autobus roulé « symétriquement », forme très rare d'automatisme morphologique avec germes évidents de stéréotypie**

1932-1933



© Salvador Dalí, Fundació Gala-Salvador Dalí, VEGAP, Figueres, 2019 © Estate Brassai Succession

Num. cat. OE 4

**Le pain ornamental et Modern Style échappe à la stéréotypie molle**

1932-1933

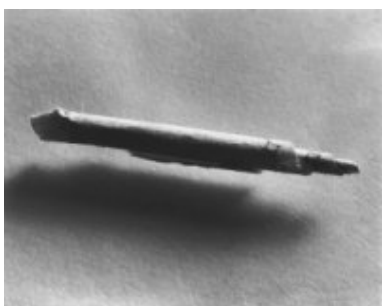


© Salvador Dalí, Fundació Gala-Salvador Dalí, VEGAP, Figueres, 2019 © Estate Brassai Succession - Philippe Ribeyrolles

Num. cat. OE 6

**Le hasard morphologique du dentifrice répandu n'échappe pas à la stéréotypie fine et ornementale**

1932-1933

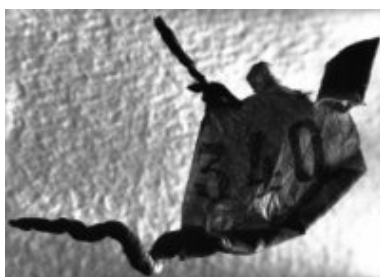


© Salvador Dalí, Fundació Gala-Salvador Dalí, VEGAP, Figueres, 2019 © Estate Brassai Succession - Philippe Ribeyrolles

Num. cat. OE 7

**Enroulement élémentaire obtenu chez un « débile mental »**

1932-1933



© Salvador Dalí, Fundació Gala-Salvador Dalí, VEGAP, Figueres, 2019 © Estate Brassai Succession - Philippe Ribeyrolles

Num. cat. OE 8

**Numéro d'autobus roulé, trouvé dans la poche de veston d'un bureaucrate moyen (Crédit Lyonnais) ; caractéristiques les plus fréquentes de « Modern Style »**

1932-1933



© Salvador Dalí, Fundació Gala-Salvador Dalí, VEGAP, Figueres, 2019 Brassai © Estate Brassai-RMN-Grand Palais

Num. cat. OE 9

**L'enveloppe**

c. 1933



© Salvador Dalí, Fundació Gala-Salvador Dalí, VEGAP, Figueres, 2019 Brassàï © Estate Brassàï-RMN-Grand Palais

Num. cat. OE 10

**Sans titre. Objet automatique**

c. 1933



© Salvador Dalí, Fundació Gala-Salvador Dalí, VEGAP, Figueres, 2019 Brassàï © Estate Brassàï-RMN-Grand Palais

Num. cat. OE 13

**Coquillage**

c. 1933

**Contenu associé**

2. Laura Bartolomé, Clara Silvestre, "La belleza involuntaria de las esculturas Dalí-Brassàï", La Vanguardia, Cultura/s, 02-08/04/2016, Barcelona.

<http://hemeroteca.lavanguardia.com/edition.html?edition=Sup.+Cultura&bd=02&bm=04&by=2016&x=17&y=10&page=4>



© Salvador Dalí, Fundació Gala-Salvador Dalí, VEGAP, Figueres, 2019 Brassàï © Estate Brassàï-RMN-Grand Palais

Num. cat. OE 11

**Morceau de coton hydrophile roulé instantanément et abandonné (catégorie des « automatismes avortés »)**

c. 1933



© Salvador Dalí, Fundació Gala-Salvador Dalí, VEGAP, Figueres, 2019 Brassàï © Estate Brassàï-RMN-Grand Palais

Num. cat. OE 12

**Sans titre. Objet automatique**

c. 1933



## **Gestion de droits d'auteur**

Les droits de propriété intellectuelle des œuvres de Salvador Dalí et, par conséquent, de celles qui sont reproduites sur ce site, sont propriété de l'État Espagnol, cédés en exclusivité à la Fondation Gala-Salvador Dalí.

En conformité avec la législation en vigueur sur la propriété intellectuelle, la reproduction (totale ou partielle), la distribution, la transformation, la communication publique, la mise à disposition interactive, ainsi que toute autre forme d'exploitation, par tout moyen, des œuvres figurant sur ce site sont interdits.

Toute exploitation des œuvres de Salvador Dalí doit obligatoirement faire l'objet d'une demande préliminaire auprès de VEGAP (91 532 66 32/ 93 201 03 31) [www.vegap.es](http://www.vegap.es) et reste soumise à l'obtention de la licence correspondante. Toute infraction à l'égard des droits de propriété intellectuelle des œuvres de Salvador Dalí sera poursuivie, conformément à la législation en vigueur.