



FUNDACIÓ  
GALA-SALVADOR DALÍ

**Num. cat. OE 9**

## ***L'enveloppe***

Œuvre originale unique



© Salvador Dalí, Fundació Gala-Salvador Dalí, VEGAP, Figueres, 2019 Brassäi © Estate Brassäi-RMN-Grand Palais

<b>Auteur:</b>	Salvador Dalí i Domènech - Gyula Halász, dit Brassäi
<b>Date:</b>	c. 1933
<b>Technique:</b>	Photographie et objet trouvé ou d'origine automatique Épreuve gélatino-argentique
<b>Dimensions:</b>	23,4 x 17,7 cm Les dimensions sont celles du tirage original de la photographie
<b>Inscriptions:</b>	Au revers: <i>L'enveloppe</i>
<b>Localisation:</b>	Centre Pompidou - Musée national d'art moderne - Centre de création industrielle, Paris



## Description

Entre 1932 et 1933, Dalí assure la direction artistique d'une série de photographies réalisées en collaboration avec Gyula Halász, dit Brassäi (1899-1984), où divers objets d'origine vraisemblablement automatique acquièrent une nouvelle dimension conceptuelle et artistique, basée sur l'essence même de l'image photographique. Certaines de ces images furent publiées de façon anonyme en 1933 dans la revue *Minotaure* sous l'épigraphe « Sculptures involontaires », accompagnées d'un titre descriptif qui permettait de mieux saisir certains détails de la création. Cependant, d'autres images qui, à l'époque, n'avaient pas été rendues publiques ont été conservées, montrant d'autres exemples de ce type de création. C'est le cas de cette photographie, conservée au Centre de création industrielle du Centre Pompidou de Paris. Dans une lettre de 1933 adressée à Brassäi, Dalí a réalisé un dessin préparatoire de cette œuvre qu'il a désigné sous le nom de « enveloppe » [sic].

## Observations

Les dimensions et inscriptions indiquées sont celles du tirage original de cette photographie, conservée au Centre de création industrielle de Paris.

## Bibliographie

- Didier Ottinger, *Dictionnaire de l'objet surréaliste*, Gallimard, Centre Pompidou, Paris, 2013, p. [245], 246, [307], il. (image inversée)
- Anna Dezeuze, Julia Kelly, *Found sculpture and photography from surrealism to contemporary art*, Ashgate, Farnham, UK, Burlington, VT, 2013, p. 5-9, [13]-18, 30, 99-102

## Œuvres en lien



© Salvador Dalí, Fundació Gala-Salvador Dalí, VEGAP, Figueres, 2019 Brassai © Estate Brassai-RMN-Grand Palais

Num. cat. OE 3

**Billet d'autobus roulé « symétriquement », forme très rare d'automatisme morphologique avec germes évidents de stéréotypie**

1932-1933



© Salvador Dalí, Fundació Gala-Salvador Dalí, VEGAP, Figueres, 2019 © Estate Brassai Succession

Num. cat. OE 4

**Le pain ornamental et Modern Style échappe à la stéréotypie molle**

1932-1933



© Salvador Dalí, Fundació Gala-Salvador Dalí, VEGAP, Figueres, 2019 Brassai © Estate Brassai-RMN-Grand Palais

Num. cat. OE 5

**Morceau de savon présentant des formes automatiques Modern Style trouvé dans un lavabo**

1932-1933

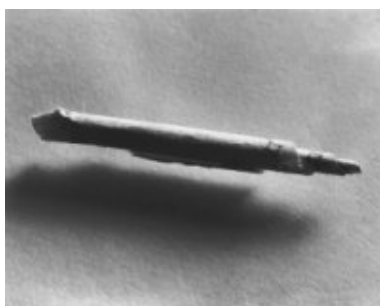


© Salvador Dalí, Fundació Gala-Salvador Dalí, VEGAP, Figueres, 2019 © Estate Brassai Succession - Philippe Ribeyrolles

Num. cat. OE 6

**Le hasard morphologique du dentifrice répandu n'échappe pas à la stéréotypie fine et ornementale**

1932-1933

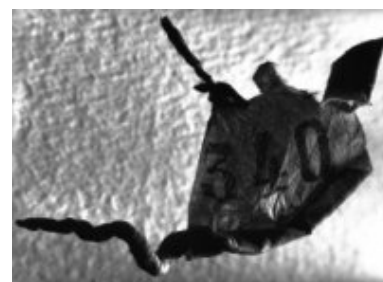


© Salvador Dalí, Fundació Gala-Salvador Dalí, VEGAP, Figueres, 2019 © Estate Brassai Succession - Philippe Ribeyrolles

Num. cat. OE 7

**Enroulement élémentaire obtenu chez un « débile mental »**

1932-1933



© Salvador Dalí, Fundació Gala-Salvador Dalí, VEGAP, Figueres, 2019 © Estate Brassai Succession - Philippe Ribeyrolles

Num. cat. OE 8

**Numéro d'autobus roulé, trouvé dans la poche de veston d'un bureaucrate moyen (Crédit Lyonnais) ; caractéristiques les plus fréquentes de « Modern Style »**

1932-1933



© Salvador Dalí, Fundació Gala-Salvador Dalí, VEGAP, Figueres, 2019 Brassai © Estate Brassai-RMN-Grand Palais

Num. cat. OE 10

**Sans titre. Objet automatique**

c. 1933



© Salvador Dalí, Fundació Gala-Salvador Dalí, VEGAP, Figueres, 2019 Brassai © Estate Brassai-RMN-Grand Palais

Num. cat. OE 13

**Coquillage**

c. 1933



© Salvador Dalí, Fundació Gala-Salvador Dalí, VEGAP, Figueres, 2019 Brassai © Estate Brassai-RMN-Grand Palais

Num. cat. OE 11

**Morceau de coton hydrophile roulé instantanément et abandonné (catégorie des « automatismes avortés »)**

c. 1933



© Salvador Dalí, Fundació Gala-Salvador Dalí, VEGAP, Figueres, 2019 Brassai © Estate Brassai-RMN-Grand Palais

Num. cat. OE 12

**Sans titre. Objet automatique**

c. 1933



## **Gestion de droits d'auteur**

Les droits de propriété intellectuelle des œuvres de Salvador Dalí et, par conséquent, de celles qui sont reproduites sur ce site, sont propriété de l'État Espagnol, cédés en exclusivité à la Fondation Gala-Salvador Dalí.

En conformité avec la législation en vigueur sur la propriété intellectuelle, la reproduction (totale ou partielle), la distribution, la transformation, la communication publique, la mise à disposition interactive, ainsi que toute autre forme d'exploitation, par tout moyen, des œuvres figurant sur ce site sont interdits.

Toute exploitation des œuvres de Salvador Dalí doit obligatoirement faire l'objet d'une demande préliminaire auprès de VEGAP (91 532 66 32/ 93 201 03 31) [www.vegap.es](http://www.vegap.es) et reste soumise à l'obtention de la licence correspondante. Toute infraction à l'égard des droits de propriété intellectuelle des œuvres de Salvador Dalí sera poursuivie, conformément à la législation en vigueur.