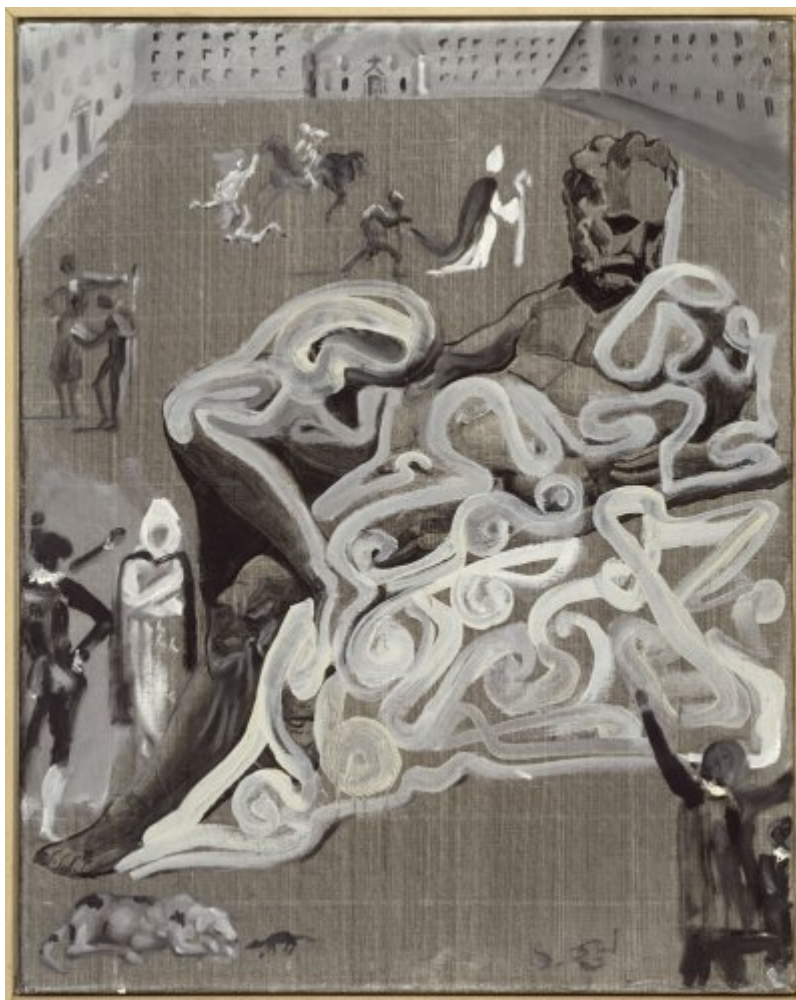




FUNDACIÓ
GALA-SALVADOR DALÍ



© Salvador Dalí, Fundació Gala-Salvador Dalí, Figueres, 2017

Núm. cat. P 989

Sans titre

«Crépuscule» d'après le tombeau de Laurent de Médicis de Michel-Ange dans la cour de l'Escorial et écriture catastrophéiforme

Date: c. 1982

Technique: Huile sur toile

Dimensions: 75.5 x 60.5 cm



Signature: Signé en bas au droite: *S. DA(L)GÍ*

Localisation: Fundació Gala-Salvador Dalí, Figueres. Succession Dalí



Provenance

- Collection de l'artiste

Expositions

- 1984, Ferrara, Palazzo dei Diamanti, *I Dalí di Salvador Dalí*, 01/07/1984 - 30/09/1984, num. cat. 68
- 1984, [Aalborg], Husets Galleri, *Salvador Dalí, Pitxot, Evarist Vallès*, 25/05/1984 - 28/06/1984, num. cat. 7
- 2016, Pisa, Palazzo Blu, *Dalí. Il sogno del Classico*, 01/10/2016 - 05/05/2017, num. cat. 15
- 2017, St. Petersburg, Fabergé Museum, *Salvador Dalí*, 31/03/2017 - 02/07/2017

Bibliographie

- *Salvador Dalí, Pitxot, Evarist Vallès*, Husets Galleri, [Aalborg], 1984, p. 16
- *I Dalí di Salvador Dalí*, Gianni Tassinari, Ferrara, 1984, p. 213
- Robert Descharnes, Gilles Néret, *Salvador Dalí, 1904 -1989*, Benedikt Taschen, Köln, 1994, p. 710
- *Dalí: Il sogno del Classico*, Skira, Milano, 2016, p. 93

Gestion de droits d'auteur

Les droits de propriété intellectuelle des œuvres de Salvador Dalí et, par conséquent, de celles qui sont reproduites sur ce site, sont propriété de l'État Espagnol, cédés en exclusivité à la Fondation Gala-Salvador Dalí.

En conformité avec la législation en vigueur sur la propriété intellectuelle, la reproduction (totale ou partielle), la distribution, la transformation, la communication publique, la mise à disposition interactive, ainsi que toute autre forme d'exploitation, par tout moyen, des œuvres figurant sur ce site sont interdits.

Toute exploitation des œuvres de Salvador Dalí doit obligatoirement faire l'objet d'une demande préliminaire auprès de VEGAP (91 532 66 32/ 93 201 03 31) www.vegap.es et reste soumise à l'obtention de la licence correspondante. Toute infraction à l'égard des droits de propriété intellectuelle des œuvres de Salvador Dalí sera poursuivie, conformément à la législation en vigueur.