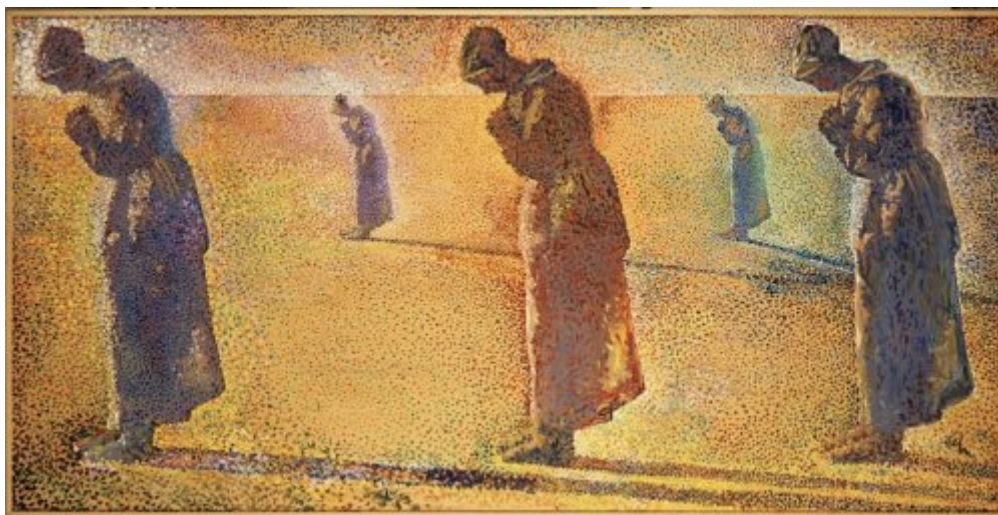




FUNDACIÓ
GALA-SALVADOR DALÍ



© Salvador Dalí, Fundació Gala-Salvador Dalí, Figueres, 2017

Núm. cat. P 910

Aurore, midi, couchant et crépuscule

Date:	1979
Technique:	Huile sur panneau de bois contreplaqué
Dimensions:	122 x 244 cm
Signature:	Signé et daté en bas à droite: 1979 / Dalí
Localisation:	Fundació Gala-Salvador Dalí, Figueres



Provenance

- Collection de l'artiste

Observations

D'après le catalogue de la rétrospective «Salvador Dalí» du Centre Pompidou de Paris, cette œuvre s'accompagne d'une bande sonore où l'on peut entendre les mots suivants, extraits d'un texte de Raymond Roussel adapté par le peintre : «Quelle heure est-il ? C'est l'heure de l'Angélus. Alors, garçon, apportez-moi un arlequin!» («Salvador Dalí : rétrospective, 1920-1980», Centre Georges Pompidou, Musée National d'Art moderne, Paris, 1979, p. 329)

Expositions

- 1979, Paris, Centre Georges Pompidou, Musée National d'Art Moderne, *Salvador Dalí: rétrospective, 1920-1980*, 18/12/1979 - 21/04/1980, num. cat. 274
- 1983, Madrid, Museo Español de Arte Contemporáneo, *400 obras de Salvador Dalí del 1914 al 1983*, 15/04/1983 - 29/05/1983, num. cat. 441
- 1984, Ferrara, Palazzo dei Diamanti, *I Dalí di Salvador Dalí*, 01/07/1984 - 30/09/1984, num. cat. 53
- 1990, Montréal, Musée des Beaux-Arts, *Salvador Dalí*, 27/04/1990 - 29/07/1990, num. cat. 129
- 1993, Sevilla, Fundación Fondo de Cultura de Sevilla, *Dalí en los fondos de la Fundación Gala-Salvador Dalí*, 27/04/1993 - 04/07/1993, sans numéro
- 1995, Salamanca, Sala de Exposiciones de "San Eloy", *El Siglo de Dalí*, 30/10/1995 - 31/12/1995, num. cat. 21
- 1996, Santiago de Chile, Museo Nacional de Bellas Artes, *El Genio de Salvador Dalí*, 04/11/1996 - 15/01/1997, num. cat. 19
- 2004, Venezia, Palazzo Grassi, *Dalí*, 12/09/2004 - 16/01/2005, num. cat. 244
- 2010, Milano, Palazzo Reale, *Salvador Dalí, il sogno si avvicina*, 22/09/2010 - 30/01/2011, sans numéro
- 2012, Paris, Centre Pompidou, *Dalí*, 21/11/2012 - 25/03/2013, p. 219

Bibliographie

- *Salvador Dalí: rétrospective, 1920-1980*, Centre Georges Pompidou, Musée National d'Art moderne, Paris, 1979, p. 329
- *400 obras de Salvador Dalí de 1914 a 1983*, Obra Cultural de la Caixa de Pensions, [Madrid], 1983, p. 249
- *Dalí*, Sarpe, Madrid, 1984, il. 50, p. 93
- *I Dalí di Salvador Dalí*, Gianni Tassinari, Ferrara, 1984, p. 206
- Salvador Dalí, *The Tragic myth of Millet's Angelus*, The Salvador Dali Museum, St Petersburg, 1986, [p. 139]
- *Salvador Dalí*, Musée des Beaux-Arts, Montréal, 1990, p. 186
- *Dalí en los fondos de la Fundación Gala-Salvador Dalí*, Fundación Fondo de Cultura, Sevilla, 1993, p. 105
- José Luis Giménez-Frontín, *Teatre-Museu Dalí*, Tusquets, Electa, [Barcelona], Madrid, 1994, p. 101
- Robert Descharnes, Gilles Néret, *Salvador Dalí, 1904 -1989*, Benedikt Taschen, Köln, 1994, p. 677
- Jessica Hodge, *Salvador Dali*, Barnes & Noble, New York, 1994, p. 126-127
- *El Siglo de Dalí*, Caja Salamanca y Soria, Fundació Gala-Salvador Dalí, Salamanca, [Figueres], 1995, p. 88-89
- *El Genio de Salvador Dalí*, Museo Nacional de Bellas Artes, Santiago de Chile, 1996, p. 51
- *Les Essentiels de l'art Dalí*, Ludion, Amsterdam, 2003, p. 386-387
- Ricard Mas Peinado, *Universdalí*, Lunweg, Barcelona, Madrid, 2003, p. 166
- *The Portable Dalí*, Universe, New York, 2003, p. 386-387
- Lluís Llongueras, *Todo Dalí : vida y obra del personaje más genial y espectacular del siglo XX*, Generalitat de



- Catalunya, [Barcelona], 2003, p. XCII
- *Obra completa : Álbum*, Destino, Fundació Gala-Salvador Dalí, Sociedad Estatal de Conmemoraciones Culturales, Barcelona, [Figueres], [Madrid], 2004, p. 342
 - *Dalí*, Rizzoli, New York, 2005, p. 411
 - Antoni Pitxot, Montse Aguer i Teixidor, *Teatre-Museu Dalí de Figueres*, Fundació Gala-Salvador Dalí, Triangle Postals, [Figueres], Sant Lluís, Menorca, 2005, p. 196
 - *Dalí's universe and masterpieces of surrealists*, The Museum of Art, Ehime (Japó), [2006], p. 11
 - *Salvador Dalí: an illustrated life*, Tate Publishing, Fundació Gala-Salvador Dalí, Sociedad Estatal de Conmemoraciones Culturales - Ministerio de Cultura, London, [Figueres], [Madrid], 2007, p. 342
 - M^a Mercè Riera i Arnijas, *Dalí*, Ciro, [Barcelona], 2008, p. 133, p. 140
 - *Salvador Dalí : il sogno si avvicina*, 24 Ore Cultura, Milano, 2010, p. 81
 - *2011 : Memoria = Memòria*, Fundació Gala-Salvador Dalí, Figueres, 2012, p. 120 (image indirecte)
 - *Dalí*, Centre Pompidou, Paris, 2012, p. 219
 - *2012 : Memoria = Memòria*, Fundació Gala-Salvador Dalí, Figueres, 2013, p. 124 (image indirecte)
 - *Memoria 2013 = Memòria 2013*, Fundació Gala-Salvador Dalí, Figueres, 2014, p. 118 (image indirecte)
 - Antoni Pitxot, Montse Aguer i Teixidor, *Teatre-Museu Dalí. Figueres*, Fundació Gala-Salvador Dalí, Triangle Postals, [Figueres], Sant Lluís, Menorca, 2016, p. 172

Gestion de droits d'auteur

Les droits de propriété intellectuelle des œuvres de Salvador Dalí et, par conséquent, de celles qui sont reproduites sur ce site, sont propriété de l'État Espagnol, cédés en exclusivité à la Fondation Gala-Salvador Dalí.

En conformité avec la législation en vigueur sur la propriété intellectuelle, la reproduction (totale ou partielle), la distribution, la transformation, la communication publique, la mise à disposition interactive, ainsi que toute autre forme d'exploitation, par tout moyen, des œuvres figurant sur ce site sont interdits.

Toute exploitation des œuvres de Salvador Dalí doit obligatoirement faire l'objet d'une demande préliminaire auprès de VEGAP (91 532 66 32/ 93 201 03 31) www.vegap.es et reste soumise à l'obtention de la licence correspondante. Toute infraction à l'égard des droits de propriété intellectuelle des œuvres de Salvador Dalí sera poursuivie, conformément à la législation en vigueur.