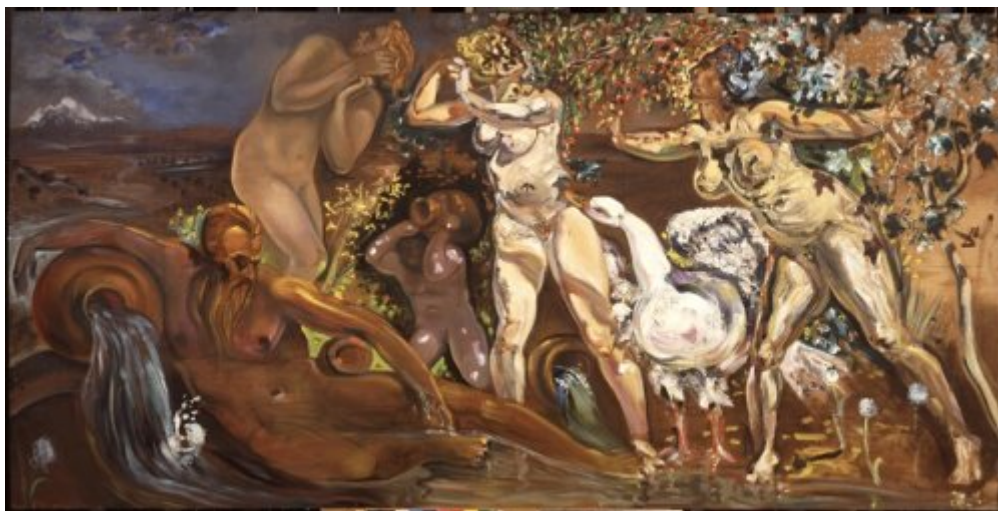




FUNDACIÓ  
GALA-SALVADOR DALÍ



© Salvador Dalí, Fundació Gala-Salvador Dalí, Figueres, 2017

## Núm. cat. P 904

### Allégorie du printemps

<b>Date:</b>	c. 1979
<b>Technique:</b>	Huile sur panneau de bois contreplaqué
<b>Dimensions:</b>	122 x 244 cm
<b>Signature:</b>	Signé au centre droite: <i>Dalí</i>
<b>Localisation:</b>	Fundació Gala-Salvador Dalí, Figueres



## Provenance

- Collection de l'artiste

## Observations

Cette œuvre est exposée dans la salle du Palais du Vent du Théâtre-Musée Dalí. Elle est encadrée, en haut et sur les deux bords latéraux, par une guirlande de cerises en plastique et, sur le bord inférieur, par une rangée d'espadrilles à lacets rouges et noirs (image 2).

## Expositions

- 1983, Madrid, Museo Español de Arte Contemporáneo, *400 obras de Salvador Dalí del 1914 al 1983*, 15/04/1983 - 29/05/1983, num. cat. 436

## Bibliographie

- *400 obras de Salvador Dalí de 1914 a 1983*, Obra Cultural de la Caixa de Pensions, [Madrid], 1983, p. 245
- Robert Descharnes, Gilles Néret, *Salvador Dalí, 1904 -1989*, Benedikt Taschen, Köln, 1994, p. 674
- Sebastià Roig, Jordi Puig, *Dalí : el triangle de l'Empordà*, Fundació Gala-Salvador Dalí, Triangle Postals, Figueres, Menorca, 2003, p. 84 (image indirecte)
- *Les Essentiels de l'art Dalí*, Ludion, Amsterdam, 2003, p. 382-383
- *The Portable Dalí*, Universe, New York, 2003, p. 382-383
- Antoni Pitxot, Montse Aguer i Teixidor, *Teatre-Museu Dalí de Figueres*, Fundació Gala-Salvador Dalí, Triangle Postals, [Figueres], Sant Lluís, Menorca, 2005, p. 109 (image indirecte) (détail), p. 129 (image indirecte) (détail)

## Gestion de droits d'auteur

Les droits de propriété intellectuelle des œuvres de Salvador Dalí et, par conséquent, de celles qui sont reproduites sur ce site, sont propriété de l'État Espagnol, cédés en exclusivité à la Fondation Gala-Salvador Dalí.

En conformité avec la législation en vigueur sur la propriété intellectuelle, la reproduction (totale ou partielle), la distribution, la transformation, la communication publique, la mise à disposition interactive, ainsi que toute autre forme d'exploitation, par tout moyen, des œuvres figurant sur ce site sont interdits.

Toute exploitation des œuvres de Salvador Dalí doit obligatoirement faire l'objet d'une demande préliminaire auprès de VEGAP (91 532 66 32/ 93 201 03 31) [www.vegap.es](http://www.vegap.es) et reste soumise à l'obtention de la licence correspondante. Toute infraction à l'égard des droits de propriété intellectuelle des œuvres de Salvador Dalí sera poursuivie, conformément à la législation en vigueur.