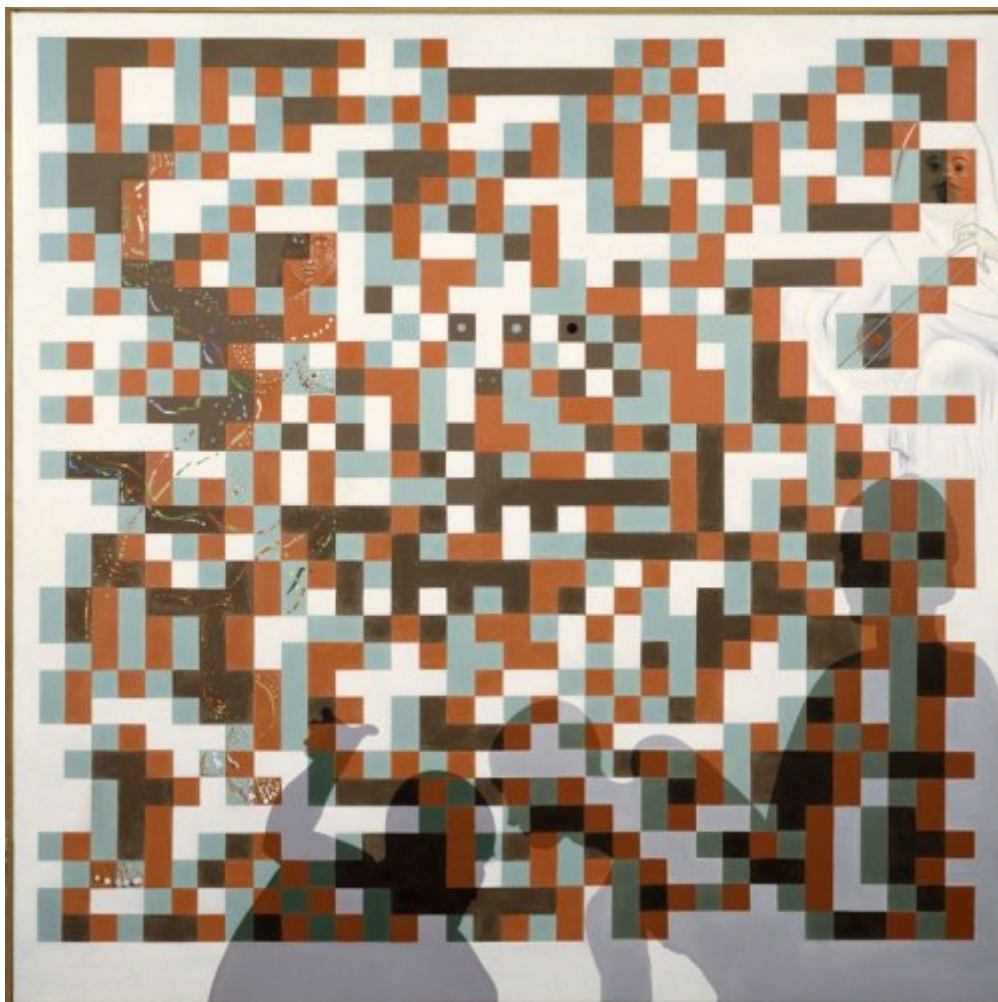




FUNDACIÓ
GALA-SALVADOR DALÍ



© Salvador Dalí, Fundació Gala-Salvador Dalí, Figueres, 2017

Núm. cat. P 900

Odalisque cybernétique

Date: c. 1978
Technique: Huile sur toile
Dimensions: 200 x 200 cm
Signature: Non signé, non daté



Localisation: Fundació Gala-Salvador Dalí, Figueres. Succession Dalí



Provenance

- Collection de l'artiste

Expositions

- 1979, Paris, Centre Georges Pompidou, Musée National d'Art Moderne, *Salvador Dalí: rétrospective, 1920-1980*, 18/12/1979 - 21/04/1980, num. cat. 341
- 1980, London, The Tate Gallery, *Salvador Dalí*, 14/05/1980 - 29/06/1980, num. cat. 242
- 1983, Madrid, Museo Español de Arte Contemporáneo, *400 obras de Salvador Dalí del 1914 al 1983*, 15/04/1983 - 29/05/1983, num. cat. 439
- 1984, Ferrara, Palazzo dei Diamanti, *I Dalí di Salvador Dalí*, 01/07/1984 - 30/09/1984, num. cat. 51
- 1985, Charleroi, Palais des Beaux Arts, *Picasso, Miró, Dalí : évocations d'Espagne*, 26/09/1985 - 22/12/1985, num. cat. 42

Bibliographie

- *Salvador Dalí: rétrospective, 1920-1980*, Centre Georges Pompidou, Musée National d'Art moderne, Paris, 1979, p. 402
- *Catálogo museo español de arte contemporáneo 1983*, Ministerio de Cultura. Dirección General de Bellas Artes y Archivos, [Madrid], 1983, s. p. (image indirecte)
- "Hoy se inaugura la gran exposición de Dalí", *Abc*, 15/04/1983, Madrid, p. 9 (image indirecte) (détail)
- "Dalí, el gran absent en la inauguració de la seva antològica, recordà ahir Gala", *El Punt*, 11/06/1983, Girona, p. 3 (image indirecte) (détail)
- Josep M^e V. Bernils, "Montaje de la «mini-antológica» de Dalí en el Teatro-Museo", *Los Sitios*, 09/08/1983, Girona, p. 7 (image indirecte) (détail)
- "L'Antològica arriba a Figueres amb el nom «Dalí 1923-1983»", *El Punt*, 12/08/1983, Girona, p. 3 (image indirecte) (détail)
- "Relació de les obres que seran exposades a Figueres", *Los Sitios*, 14/08/1983, Girona, p. 7 (image indirecte) (détail)
- *I Dalí di Salvador Dalí*, Gianni Tassinari, Ferrara, 1984, p. 171
- *Picasso, Miró, Dalí : évocations d'Espagne*, Palais des Beaux-Arts. Europalia 85 España, Charleroi, 1985, p. 249
- *Salvador Dalí, 1904-1989*, Gerd Hatje, Stuttgart, 1989, p. XXXI
- *Los Dalís de Dalí: colección del museo nacional centro de arte reina Sofía*, Centro cultural, Arte contemporáneo, México D. F., 1990, p. 43
- Robert Descharnes, Gilles Néret, *Salvador Dalí, 1904 -1989*, Benedikt Taschen, Köln, 1994, p. 671
- *Les Essentiels de l'art Dalí*, Ludion, Amsterdam, 2003, p. 278
- *The Portable Dalí*, Universe, New York, 2003, p. 378
- *Dalimitar : artistes als límits de la dalinitat*, Ajuntament de Figueres, Consorci del Museu de l'Empordà, Figueres, Figueres, 2004, p. 48
- *Lo[s] Cinético[s]*, Museo Nacional Centro de Arte Reina Sofía, Bancaja, Madrid, [Madrid], 2007, p. 24
- *Salvador Dalí : the late work*, High Museum of Art, Yale University Press, Atlanta, New Haven and London, 2010, p. 48
- Gabriel Montua, *Dalís 20. Jahrhundert : die westliche Kunst zwischen Politik, Markt und Medien*, De Gruyter, Boston, Berlin, 2015, il. XLI



Gestion de droits d'auteur

Les droits de propriété intellectuelle des œuvres de Salvador Dalí et, par conséquent, de celles qui sont reproduites sur ce site, sont propriété de l'État Espagnol, cédés en exclusivité à la Fondation Gala-Salvador Dalí.

En conformité avec la législation en vigueur sur la propriété intellectuelle, la reproduction (totale ou partielle), la distribution, la transformation, la communication publique, la mise à disposition interactive, ainsi que toute autre forme d'exploitation, par tout moyen, des œuvres figurant sur ce site sont interdits.

Toute exploitation des œuvres de Salvador Dalí doit obligatoirement faire l'objet d'une demande préliminaire auprès de VEGAP (91 532 66 32/ 93 201 03 31) www.vegap.es et reste soumise à l'obtention de la licence correspondante. Toute infraction à l'égard des droits de propriété intellectuelle des œuvres de Salvador Dalí sera poursuivie, conformément à la législation en vigueur.