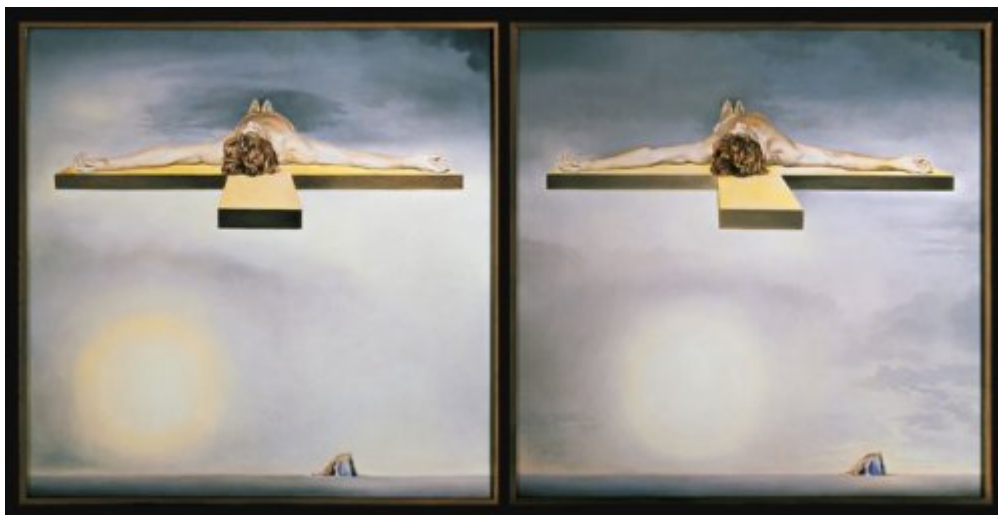




FUNDACIÓ  
GALA-SALVADOR DALÍ



© Salvador Dalí, Fundació Gala-Salvador Dalí, Figueres, 2017

**Núm. cat. P 892**

## ***Le Christ de Gala***

<b>Date:</b>	c. 1978
<b>Technique:</b>	Huile sur toile
<b>Dimensions:</b>	100 x 100 cm Élément à gauche 100 x 100 cm
<b>Signature:</b>	Non signé, non daté
<b>Localisation:</b>	Collection Pérez Simón, Mexique



## Expositions

- 1979, Paris, Centre Georges Pompidou, Musée National d'Art Moderne, *Salvador Dalí: rétrospective, 1920-1980*, 18/12/1979 - 21/04/1980, num. cat. 331
- 1980, London, The Tate Gallery, *Salvador Dalí*, 14/05/1980 - 29/06/1980, num. cat. 247
- 1983, Madrid, Museo Español de Arte Contemporáneo, *400 obras de Salvador Dalí del 1914 al 1983*, 15/04/1983 - 29/05/1983, num. cat. 434
- 1989, Stuttgart, Staatsgalerie, *Salvador Dalí, 1904-1989*, 13/05/1989 - 23/07/1989, num. cat. 312
- 2000, Hartford, Connecticut, Wadsworth Atheneum Museum of Art, *Dalí's optical illusions*, 21/01/2000 - 26/03/2000, num. cat. 65
- 2004, Venezia, Palazzo Grassi, *Dalí*, 12/09/2004 - 16/01/2005, num. cat. 248
- 2010, Paris, Musée Jacquemart-André, *Du Greco à Dalí : les grands maîtres espagnols de la collection Pérez Simón*, 12/03/2010 - 01/08/2010, num. cat. 66
- 2012, Paris, Centre Pompidou, *Dalí*, 21/11/2012 - 25/03/2013, p. 272

## Bibliographie

- *Salvador Dalí: rétrospective, 1920-1980*, Centre Georges Pompidou, Musée National d'Art moderne, Paris, 1979, p. 394 (a i b)
- *Salvador Dalí*, The Tate Gallery, London, 1980, il. 247
- Josep Pla, *Salvador Dalí (il.)*, *Obres de museu*, DASA, Figueres, 1981, p. 162 (image inversée)
- *400 obras de Salvador Dalí de 1914 a 1983*, Obra Cultural de la Caixa de Pensions, [Madrid], 1983, p. 242
- *Distribucions d'art surrealista*, Distribucions d'Art Surrealista, Barcelona, 1983, p. 27 (détail)
- Josep Vallès i Rovira, *Dalí delit Empordà*, Carles Vallès, Figueres, 1987, p. 169, p. 170 (image indirecte)
- *Salvador Dalí, 1904-1989*, Gerd Hatje, Stuttgart, 1989, p. 404
- *Los Dalís de Dalí: colección del museo nacional centro de arte reina Sofía*, Centro cultural, Arte contemporaneo, México D. F., 1990, p. 51
- A. B. Tello, *Salvador Dalí*, Vilmar, Barcelona, 1990, p. 123 (image inversée)
- Luis Romero, *PsicoDálico Dalí*, Mediterranea, Barcelona, 1991, p. 241
- Robert Descharnes, Gilles Néret, *Salvador Dalí, 1904 -1989*, Benedikt Taschen, Köln, 1994, p. 666-667
- Ralf Schiebler, *Dalí : genius, obsession and lust*, Prestel, Munich - New York, 1996, p. 108
- *Salvador Dalí's optical illusions*, Wadsworth Atheneum Museum of Art, Hartford, 1999, s. p., s. p.
- *Dalí's optical illusions*, Wadsworth Atheneum Museum of Art, Hartford, Connecticut, 2000, p. 183
- *Les Essentiels de l'art Dalí*, Ludion, Amsterdam, 2003, p. 380
- *The Portable Dalí*, Universe, New York, 2003, p. 380-381
- Alyse Gaultier, *L'Abcdaire de Dalí*, Flammarion, Paris, 2004, p. 23
- *Dalí*, Rizzoli, New York, 2005, p. 417
- *Du Greco à Dalí : les grands maîtres espagnols de la collection Pérez Simón*, Snoeck, Heule (Belgique), 2010, p. 194, p. 195 (détail)
- Ralf Schiebler, *Dalí : the reality of dreams*, Prestel, Munich, London, New York, 2011, p. 108, p. 109
- *Dalí*, Centre Pompidou, Paris, 2012, p. 272



## **Gestion de droits d'auteur**

Les droits de propriété intellectuelle des œuvres de Salvador Dalí et, par conséquent, de celles qui sont reproduites sur ce site, sont propriété de l'État Espagnol, cédés en exclusivité à la Fondation Gala-Salvador Dalí.

En conformité avec la législation en vigueur sur la propriété intellectuelle, la reproduction (totale ou partielle), la distribution, la transformation, la communication publique, la mise à disposition interactive, ainsi que toute autre forme d'exploitation, par tout moyen, des œuvres figurant sur ce site sont interdits.

Toute exploitation des œuvres de Salvador Dalí doit obligatoirement faire l'objet d'une demande préliminaire auprès de VEGAP (91 532 66 32/ 93 201 03 31) [www.vegap.es](http://www.vegap.es) et reste soumise à l'obtention de la licence correspondante. Toute infraction à l'égard des droits de propriété intellectuelle des œuvres de Salvador Dalí sera poursuivie, conformément à la législation en vigueur.