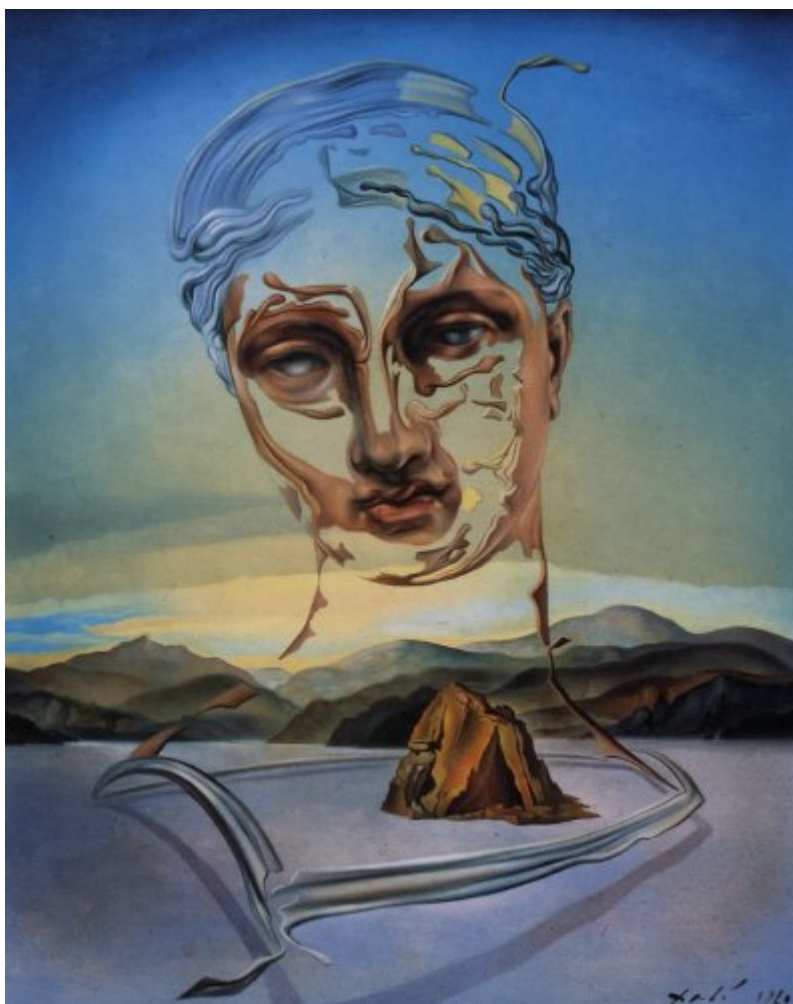




FUNDACIÓ
GALA-SALVADOR DALÍ



© Salvador Dalí, Fundació Gala-Salvador Dalí, Figueres, 2014

Núm. cat. P 776

Naissance d'une divinité

Date:	1960
Technique:	Huile sur bois
Dimensions:	36 x 26 cm
Signature:	Signé et daté dans l'angle inférieur droit: <i>Dali 1960</i>



Localisation: Collection privée



Provenance

- Collection de Drue Heinz, New York

Observations

D'après le «News» du 11 décembre 1960, cette œuvre fut présentée à l'exposition qui s'est tenue à la Carstairs Gallery de New York, entre les mois de décembre 1960 et janvier 1961. C'est pourquoi nous l'avons intégrée à cette exposition, mais avec la mention hors catalogue.

Expositions

- 1960, New York, Carstairs Gallery, *Salvador Dalí*, décembre 1960 - janvier 1961, hors catalogue
- 1965, New York, Gallery of Modern Art, *Salvador Dalí, 1910-1965*, 18/12/1965 - 13/03/1966, adenda p. 4
- 1989, Stuttgart, Staatsgalerie, *Salvador Dalí, 1904-1989*, 13/05/1989 - 23/07/1989, num. cat. 267

Bibliographie

- Michael Lenson, "Surrealist", *News*, 11/12/1960, Newark, N.j., s. p. (détail)
- *Dalí by Dalí*, Harry N. Abrams, New York, 1970, p. 13 (détail)
- *Dalí par Dalí*, Draeger, [Paris], 1970, p. 13 (détail)
- José Angelo Gaiarsa, *Respiração e imaginação*, Jose Angelo Gaiarsa, Sao Paulo, 1971, p. 81 (détail)
- Luis Romero, *Todo Dalí en un rostro*, Blume, Barcelona, Madrid, 1975, p. 234
- Ignacio Gómez de Liaño, *Dalí*, Polígrafa, Barcelona, 1983, première de couverture, il. 119
- Salvador Dalí Domenech, "Dalí: esplendor y ocaso [coberta]", *Tele Radio*, 15/04/1983, Madrid, p. 17 (détail)
- *Dalí*, Sarpe, Madrid, 1984, il. 46, p. 92
- Josep Vallès i Rovira, *Dalí delit Empordà*, Carles Vallès, Figueres, 1987, p. 146
- *Salvador Dalí, 1904-1989*, Gerd Hatje, Stuttgart, 1989, p. 353
- René Passeron, *Salvador Dalí*, Ars Mundi, [S.l.], 1990, p. 101
- Robert Descharnes, Gilles Néret, *Salvador Dalí, 1904 -1989*, Benedikt Taschen, Köln, 1994, p. 533
- Lluís Llongueras, *Todo Dalí : vida y obra del personaje más genial y espectacular del siglo XX*, Generalitat de Catalunya, [Barcelona], 2003, p. LXXVIII

Gestion de droits d'auteur

Les droits de propriété intellectuelle des œuvres de Salvador Dalí et, par conséquent, de celles qui sont reproduites sur ce site, sont propriété de l'État Espagnol, cédés en exclusivité à la Fondation Gala-Salvador Dalí.

En conformité avec la législation en vigueur sur la propriété intellectuelle, la reproduction (totale ou partielle), la distribution, la transformation, la communication publique, la mise à disposition interactive, ainsi que toute autre forme d'exploitation, par tout moyen, des œuvres figurant sur ce site sont interdits.

Toute exploitation des œuvres de Salvador Dalí doit obligatoirement faire l'objet d'une demande préliminaire auprès de VEGAP (91 532 66 32/ 93 201 03 31) www.vegap.es et reste soumise à l'obtention de la licence correspondante. Toute infraction à l'égard des droits de propriété intellectuelle des œuvres de Salvador Dalí sera poursuivie, conformément à la législation en vigueur.