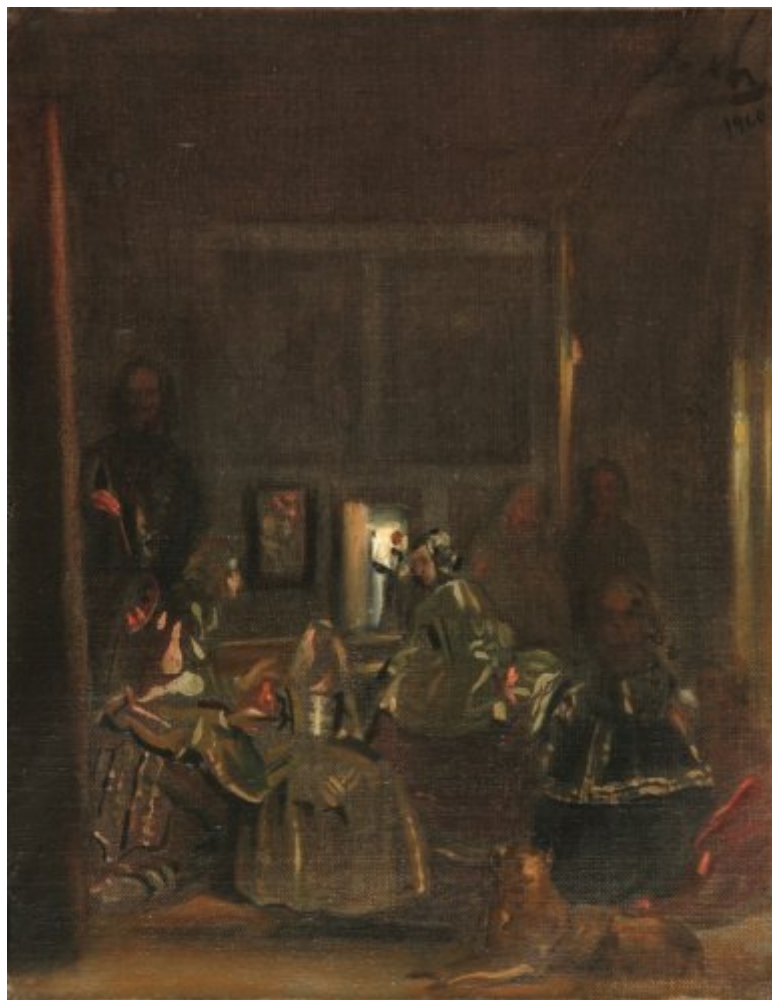




FUNDACIÓ
GALA-SALVADOR DALÍ



© Salvador Dalí, Fundació Gala-Salvador Dalí, Figueres, 2014

Núm. cat. P 762

Las Meninas (Les Ménines)

Date: 1960
Technique: Huile sur toile
Dimensions: 18 x 16 cm
Signature: Signé et daté dans l'angle supérieur droit: *Dalí / 1960*



Localisation: Collection Nahmad, Suisse



Provenance

- Richard L. Feigen Gallery, New York
- Carstairs Gallery, New York
- Collection Julien Levy, New York
- Vendu aux enchères chez Sotheby's, New York, le 4 novembre 1981
- Collection privée
- Vendu aux enchères chez Sotheby's, Londres, le 28 juin 2000
- Collection privée
- Vendu aux enchères chez Christie's, New York, le 9 mai 2013

Expositions

- 1965, New York, Gallery of Modern Art, *Salvador Dalí, 1910-1965*, 18/12/1965 - 13/03/1966, num. cat. 158
- 2012, Paris, Centre Pompidou, *Dalí*, 21/11/2012 - 25/03/2013, p. 310

Bibliographie

- Max Gérard, *Dalí de Draeger*, Blume, Barcelona, 1968, il. 136
- *Paintings, drawings, and sculpture from the Julien Levy collection*, Sotheby's Parke Bernet, New York, 1981, il. 33
- *Salvador Dalí, 1904-1989*, Gerd Hatje, Stuttgart, 1989, p. 356
- Robert Descharnes, Gilles Néret, *Salvador Dalí, 1904 -1989*, Benedikt Taschen, Köln, 1994, p. 526
- *Dalí*, Centre Pompidou, Paris, 2012, p. 310

Gestion de droits d'auteur

Les droits de propriété intellectuelle des œuvres de Salvador Dalí et, par conséquent, de celles qui sont reproduites sur ce site, sont propriété de l'État Espagnol, cédés en exclusivité à la Fondation Gala-Salvador Dalí.

En conformité avec la législation en vigueur sur la propriété intellectuelle, la reproduction (totale ou partielle), la distribution, la transformation, la communication publique, la mise à disposition interactive, ainsi que toute autre forme d'exploitation, par tout moyen, des œuvres figurant sur ce site sont interdits.

Toute exploitation des œuvres de Salvador Dalí doit obligatoirement faire l'objet d'une demande préliminaire auprès de VEGAP (91 532 66 32/ 93 201 03 31) www.vegap.es et reste soumise à l'obtention de la licence correspondante. Toute infraction à l'égard des droits de propriété intellectuelle des œuvres de Salvador Dalí sera poursuivie, conformément à la législation en vigueur.