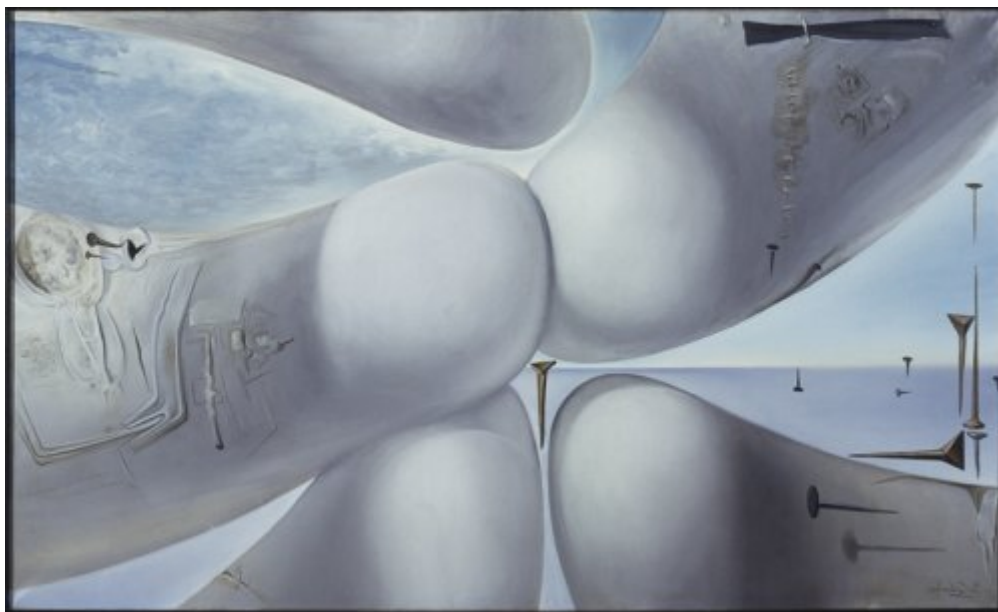




FUNDACIÓ  
GALA-SALVADOR DALÍ



© Salvador Dalí, Fundació Gala-Salvador Dalí, Figueres, 2014

**Núm. cat. P 758**

## ***Goddess Leaning on her Elbow (Déesse prenant appui sur son coude)***

**Vierge composée de cinq cornes de rhinocéros**

<b>Date:</b>	c. 1960
<b>Technique:</b>	Huile sur toile
<b>Dimensions:</b>	92.5 x 153 cm
<b>Signature:</b>	Signé dans l'angle inférieur droit: <i>Salvador Dalí</i>
<b>Localisation:</b>	Generalitat de Catalunya. Departament de Presidència



## Provenance

- Cadeau de Salvador Dalí au Président de la Généralité de Catalogne, Monsieur Jordi Pujol, en 1986

## Expositions

- 1960, New York, Carstairs Gallery, *Salvador Dali*, décembre 1960 - janvier 1961, num. cat. 13
- 1964, Tokyo, Tokyo Prince Hotel Gallery, *Salvador Dalí : exhibition - Japan 1964*, 08/09/1964 - 18/10/1964, num. cat. 60
- 1965, New York, Gallery of Modern Art, *Salvador Dalí, 1910-1965*, 18/12/1965 - 13/03/1966, num. cat. 157
- 1983, Madrid, Museo Español de Arte Contemporáneo, *400 obras de Salvador Dalí del 1914 al 1983*, 15/04/1983 - 29/05/1983, num. cat. 383
- 1984, Ferrara, Palazzo dei Diamanti, *I Dalí di Salvador Dalí*, 01/07/1984 - 30/09/1984, num. cat. 30
- 1986, Lausanne, Fondation de l'Hermitage, *Trésors de Barcelone*, 10/10/1986 - 28/12/1986, num. cat. 81
- 1987, Kobe, The Hyogo Prefectural Museum of Modern Art, *Homage to Catalonia - Barcelona art city*, 11/04/1987 - 17/05/1987, num. cat. 124
- 1989, Stuttgart, Staatsgalerie, *Salvador Dalí, 1904-1989*, 13/05/1989 - 23/07/1989, num. cat. 268
- 1990, Montréal, Musée des Beaux-Arts, *Salvador Dalí*, 27/04/1990 - 29/07/1990, num. cat. 92
- 1997, Tacoma, Washington, Tacoma Art Museum, *Catalan masters of the 20th century*, 19/01/1997 - 30/03/1997, p. 67
- 2001, Aosta, Museo Archeologico Regionale, *Avant Miró, après Dalí : l'art catalan du XXème siècle*, 30/06/2001 - 14/10/2001, num. cat. 57
- 2004, Venezia, Palazzo Grassi, *Dalí*, 12/09/2004 - 16/01/2005, num. cat. 236

## Bibliographie

- Michel Sima, *24 perfils de artistes*, Vergara, Barcelona, 1961, p. 162 (image indirecte) (détail)
- *Salvador Dalí : exhibition - Japan 1964*, Mainichi Newspaper, Tokyo, 1964, p. 103
- *Salvador Dalí, 1910-1965*, The Foundation for Modern Art, New York, 1965, p. 133
- Max Gérard, *Dalí de Draeger*, Blume, Barcelona, 1968, il. 77
- *Salvador Dalí: rétrospective, 1920-1980*, Centre Georges Pompidou, Musée National d'Art moderne, Paris, 1979, p. 369
- *Salvador Dalí*, The Tate Gallery, London, 1980, il. 212
- Josep Pla, *Salvador Dalí (il.)*, *Obres de museu*, DASA, Figueres, 1981, p. 100
- *400 obras de Salvador Dalí de 1914 a 1983*, Obra Cultural de la Caixa de Pensions, [Madrid], 1983, p. 219
- *Distribucions d'art surrealista*, Distribucions d'Art Surrealista, Barcelona, 1983, p. 24
- *I Dalí di Salvador Dalí*, Gianni Tassinari, Ferrara, 1984, p. 145
- *Dalí, vist per Meli*, Fundació Gala-Dalí, [Figueres], 1985, s. p. (image indirecte)
- *Trésors de Barcelone : Picasso, Miró, Dalí et leur temps*, Fondation L'Hermitage, Lausanne, 1986, il. 81, p. 186
- *Homage to Catalonia - Barcelona art city*, Committee of exhibition (Homage to Catalonia-Barcelona art city), [S.l.], 1987, p. 193
- Xevi Xirgo, "Dalí dona a la Generalitat un quadre «rinoceròntic»", *El Punt*, 05/04/1988, Girona, p. 16 (image indirecte) (détail)
- "Jordi Pujol visitó a Dalí en Torre Galatea", *ABC*, 05/04/1988, Madrid, p. 6 (imatge indirecta)
- *Salvador Dalí, 1904-1989*, Gerd Hatje, Stuttgart, 1989, p. 355
- Roger Michel Erasmý, *Codex Dalínianus*, Erasmý, [S.l.], 1989, p. 227
- *Salvador Dalí*, Musée des Beaux-Arts, Montréal, 1990, p. 155
- *Los Dalís de Dalí: colección del museo nacional centro de arte reina Sofía*, Centro cultural, Arte contemporaneo, México D. F., 1990, p. 47



- Luis Romero, *PsicoDálico Dalí*, Mediterranea, Barcelona, 1991, p. 184
- Robert Descharnes, Gilles Néret, *Salvador Dalí, 1904 -1989*, Benedikt Taschen, Köln, 1994, p. 524
- *From Gaudí to Tàpies : Catalan masters of the 20th Century*, Generalitat de Catalunya. Departament de Cultura, Barcelona, 1996, p. 60
- *Catalan masters of the 20th century*, Tacoma Art Museum, Generalitat de Catalunya. Departament de Cultura, Tacoma, Washington, Barcelona, 1996, p. 67
- *Avant Miró, après Dalí : l'art catalan du XXème siècle*, Generalitat de Catalunya. Departament de Cultura, [Barcelona], 2001, première de couverture, p. 150, p. 237 (détalle)
- *Les Essentiels de l'art Dalí*, Ludion, Amsterdam, 2003, p. 328-329
- *The Portable Dalí*, Universe, New York, 2003, p. 329
- *Dalí a Barcelona*, Eliseu Climent, València, 2004, p. 48
- *Dalí*, Rizzoli, New York, 2005, p. 395, p. 524 (image indirecte)
- Antoni Pitxot, Fernando Huici, *Sobre Dalí : conversaciones con Fernando Huici March*, Planeta, Barcelona, 2014, s. p. (image indirecte)

## Gestion de droits d'auteur

Les droits de propriété intellectuelle des œuvres de Salvador Dalí et, par conséquent, de celles qui sont reproduites sur ce site, sont propriété de l'État Espagnol, cédés en exclusivité à la Fondation Gala-Salvador Dalí.

En conformité avec la législation en vigueur sur la propriété intellectuelle, la reproduction (totale ou partielle), la distribution, la transformation, la communication publique, la mise à disposition interactive, ainsi que toute autre forme d'exploitation, par tout moyen, des œuvres figurant sur ce site sont interdits.

Toute exploitation des œuvres de Salvador Dalí doit obligatoirement faire l'objet d'une demande préliminaire auprès de VEGAP (91 532 66 32/ 93 201 03 31) [www.vegap.es](http://www.vegap.es) et reste soumise à l'obtention de la licence correspondante. Toute infraction à l'égard des droits de propriété intellectuelle des œuvres de Salvador Dalí sera poursuivie, conformément à la législation en vigueur.