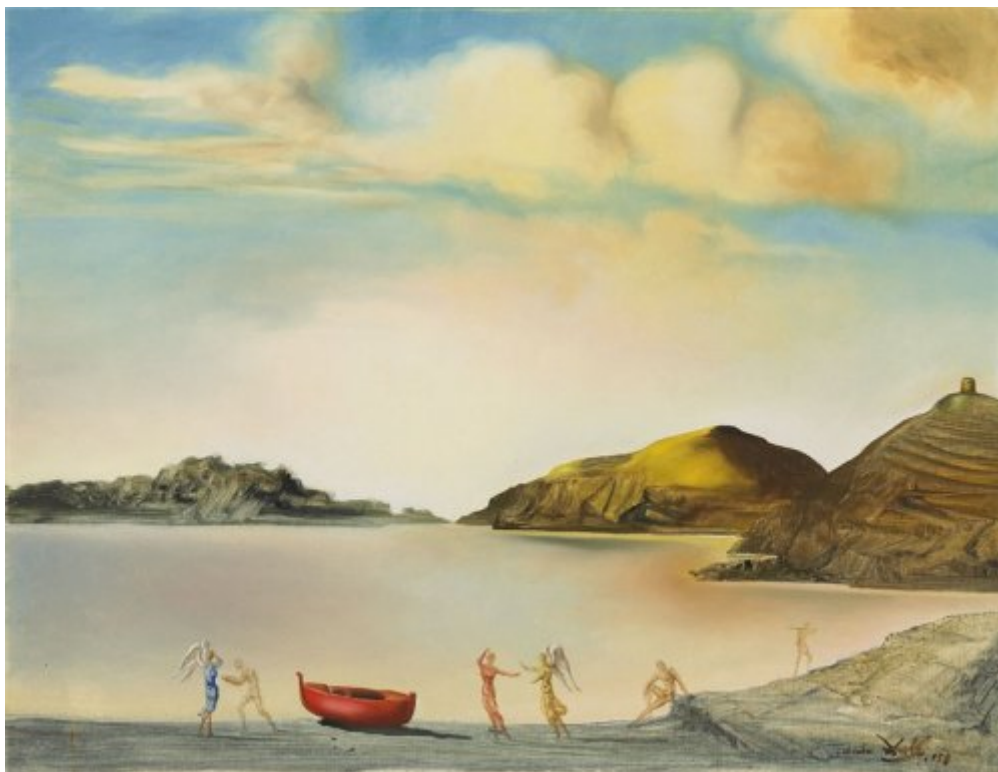




FUNDACIÓ
GALA-SALVADOR DALÍ



© Salvador Dalí, Fundació Gala-Salvador Dalí, Figueres, 2017 Photo © Christie's Images Limited 2017

Núm. cat. P 742

Portlligat at Sunset. Landscape (Portlligat au coucher du soleil. Paysage)

Date:	1958
Technique:	Huile sur toile
Dimensions:	57.2 x 69.7 cm
Signature:	Signé et daté dans l'angle inférieur droit: <i>G. Salvador Dalí / 195[8]</i>
Localisation:	Collection privée



Provenance

- Galeria Theo, Madrid
- Mr. et Mrs. Arnold Grant, New York
- Vendu aux enchères chez Christie's, New York, le 15 mai 1979
- G. E. D. Nahmad, Genève
- Vendu aux enchères chez Christie's, Londres, le 9 février 2011

Expositions

- 1964, Tokyo, Tokyo Prince Hotel Gallery, *Salvador Dalí : exhibition - Japan 1964*, 08/09/1964 - 18/10/1964, num. cat. 57
- 1965, New York, Gallery of Modern Art, *Salvador Dalí, 1910-1965*, 18/12/1965 - 13/03/1966, num. cat. 154

Bibliographie

- *Salvador Dalí : exhibition - Japan 1964*, Mainichi Newspaper, Tokyo, 1964, p. 102
- *Chagall, Dalí, Ernst*, Kawade Shobo, [S.l.], 1966, ll. 57
- "Landscape of Port Lligat", *News-leader*, 26/01/1966, Richmond, Va., s. p. (détail)
- Robert Descharnes, S. Terayama, *Dalí: the book of great masters*, Zauho, Tokyo, 1978, il. 49
- Salvador Dalí, *La Vie secrète de Salvador Dalí*, Gallimard, [Paris], 1979, s. p.
- *Trésors de Barcelone : Picasso, Miró, Dalí et leur temps*, Fondation L'Hermitage, Lausanne, 1986, il. 79, p. 185
- Robert Descharnes, Gilles Néret, *Salvador Dalí, 1904 -1989*, Benedikt Taschen, Köln, 1994, p. 509

Gestion de droits d'auteur

Les droits de propriété intellectuelle des œuvres de Salvador Dalí et, par conséquent, de celles qui sont reproduites sur ce site, sont propriété de l'État Espagnol, cédés en exclusivité à la Fondation Gala-Salvador Dalí.

En conformité avec la législation en vigueur sur la propriété intellectuelle, la reproduction (totale ou partielle), la distribution, la transformation, la communication publique, la mise à disposition interactive, ainsi que toute autre forme d'exploitation, par tout moyen, des œuvres figurant sur ce site sont interdits.

Toute exploitation des œuvres de Salvador Dalí doit obligatoirement faire l'objet d'une demande préliminaire auprès de VEGAP (91 532 66 32/ 93 201 03 31) www.vegap.es et reste soumise à l'obtention de la licence correspondante. Toute infraction à l'égard des droits de propriété intellectuelle des œuvres de Salvador Dalí sera poursuivie, conformément à la législation en vigueur.