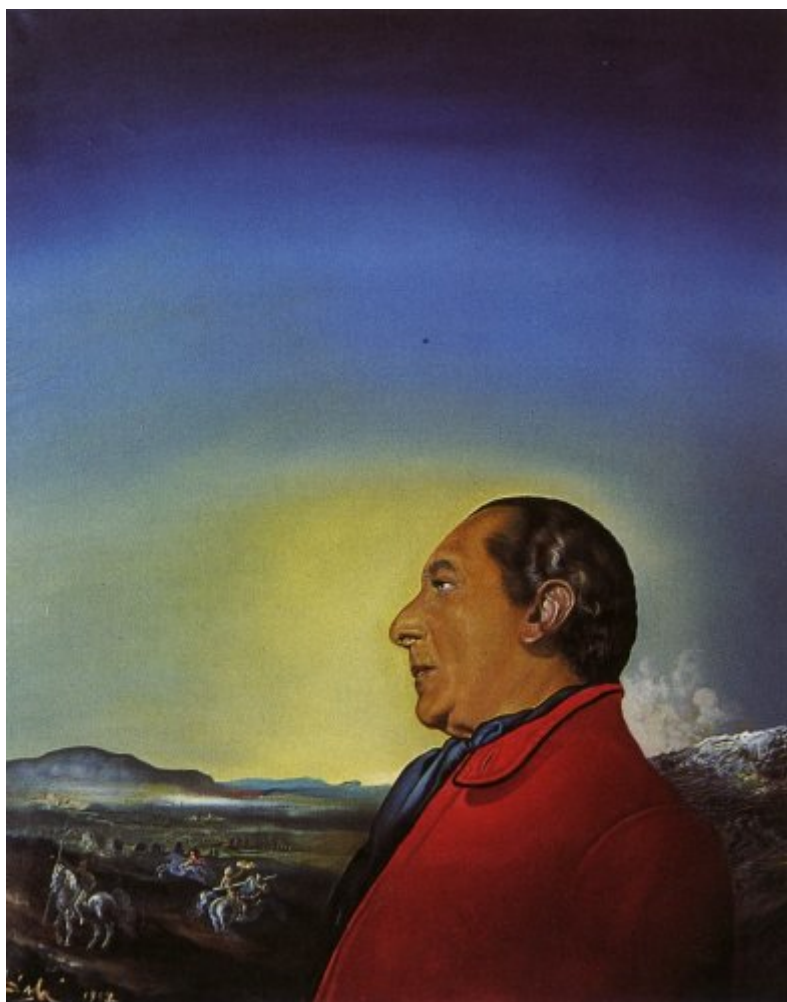




FUNDACIÓ  
GALA-SALVADOR DALÍ



© Salvador Dalí, Fundació Gala-Salvador Dalí, Figueres, 2014

## Núm. cat. P 733

### Portrait de Theo Rossi

<b>Date:</b>	1957
<b>Technique:</b>	Huile sur toile
<b>Dimensions:</b>	75 x 60 cm
<b>Signature:</b>	Signé et daté en bas à gauche: <i>Dalí 1957</i>



**Localisation:** Collection privée



## Provenance

- Comte Theo Rossi di Montelera, Turin

## Expositions

- 1964, Tokyo, Tokyo Prince Hotel Gallery, *Salvador Dalí : exhibition - Japan 1964*, 08/09/1964 - 18/10/1964, num. cat. 67
- 1970, Rotterdam, Museum Boymans-van Beuningen, *Dalí*, 21/11/1970 - 10/01/1971, num. cat. 85
- 1971, Baden-Baden, Staatliche Kunsthalle, *Dalí: Gemälde, Zeichnungen, Objekte, Schmuck*, 29/01/1971 - 28/03/1971, num. cat. 70

## Bibliographie

- *Chagall, Dalí, Ernst*, Kawade Shobo, [S.l.], 1966, ll. 55
- *Dalí*, Museum Boymans-van Beuningen, Rotterdam, 1970, il. 85
- *Dalí: Gemälde, Zeichnungen, Objekte, Schmuck*, Staatliche Kunsthalle, Baden-Baden, 1971, p. 181
- A. Reynolds Morse, *Dalí's animal crackers*, Salvador Dalí Museum, St. Petersburg, Florida, 1993, p. 144
- Robert Descharnes, Gilles Néret, *Salvador Dalí, 1904 -1989*, Benedikt Taschen, Köln, 1994, p. 501

## Gestion de droits d'auteur

Les droits de propriété intellectuelle des œuvres de Salvador Dalí et, par conséquent, de celles qui sont reproduites sur ce site, sont propriété de l'État Espagnol, cédés en exclusivité à la Fondation Gala-Salvador Dalí.

En conformité avec la législation en vigueur sur la propriété intellectuelle, la reproduction (totale ou partielle), la distribution, la transformation, la communication publique, la mise à disposition interactive, ainsi que toute autre forme d'exploitation, par tout moyen, des œuvres figurant sur ce site sont interdits.

Toute exploitation des œuvres de Salvador Dalí doit obligatoirement faire l'objet d'une demande préliminaire auprès de VEGAP (91 532 66 32/ 93 201 03 31) [www.vegap.es](http://www.vegap.es) et reste soumise à l'obtention de la licence correspondante. Toute infraction à l'égard des droits de propriété intellectuelle des œuvres de Salvador Dalí sera poursuivie, conformément à la législation en vigueur.