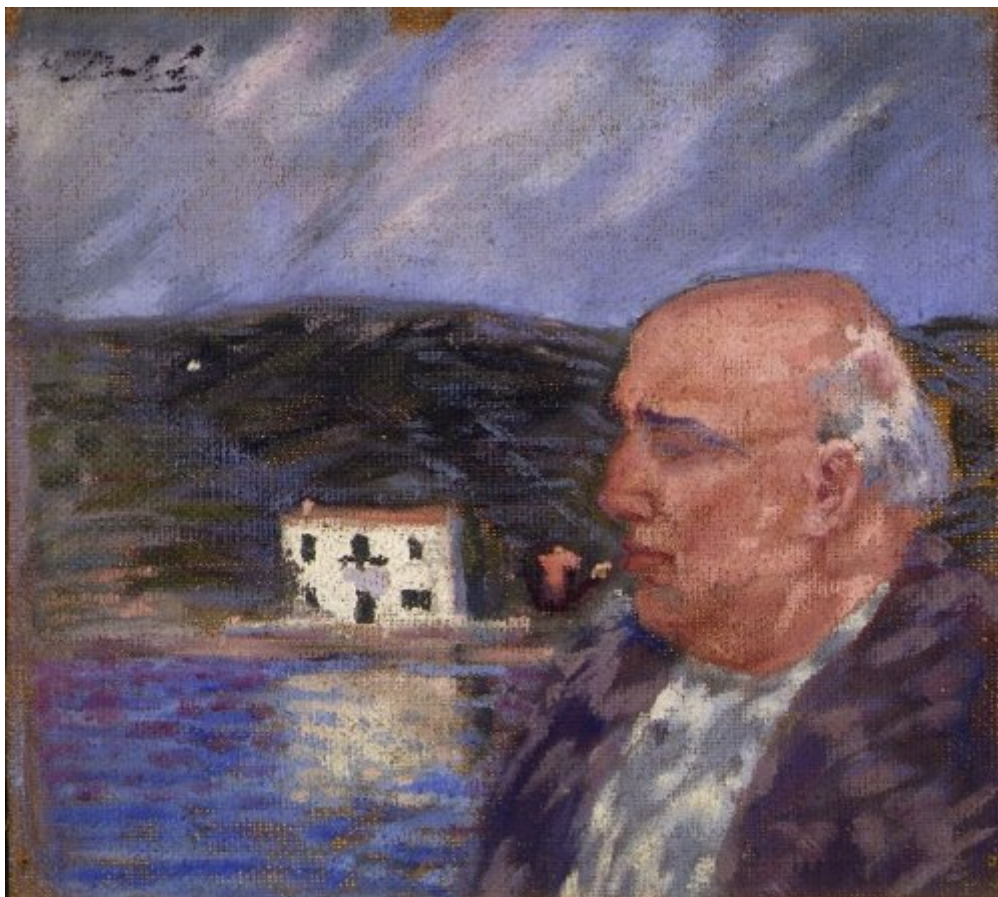




FUNDACIÓ  
GALA-SALVADOR DALÍ



© Salvador Dalí, Fundació Gala-Salvador Dalí, Figueres, 2004

## Núm. cat. P 54

### Portrait du père et maison d'Es Llaner

<b>Date:</b>	c. 1920
<b>Technique:</b>	Huile sur toile
<b>Dimensions:</b>	41.5 x 47 cm
<b>Signature:</b>	Signé dans l'angle supérieur gauche: <i>Dalí</i>
<b>Localisation:</b>	Fundació Gala-Salvador Dalí, Figueres



## Provenance

- Montserrat Dalí de Bas, Barcelone. Donation par legs

## Expositions

- 1983, Madrid, Museo Español de Arte Contemporáneo, *400 obras de Salvador Dalí del 1914 al 1983*, 15/04/1983 - 29/05/1983, num. cat. 21
- 1994, Madrid, Museo Nacional Centro de Arte Reina Sofía, *Dalí joven, 1918-1930*, 18/10/1994 - 16/01/1995, num. cat. 20
- 2000, Cadaqués, Museu de Cadaqués, *Salvador Dalí. Àlbum de família*, 30/06/2000 - 01/11/2000, num. cat. 20
- 2001, Taipei (Taiwan), National Palace Museum, *Dalí - a genius of the XX Century*, 20/01/2001 - 20/04/2001, num. cat. 2
- 2006, Tokio, Ueno Royal Museum, *Salvador Dali centennial retrospective*, 23/09/2006 - 04/01/2007, num. cat. 3
- 2009, Melbourne, National Gallery of Victoria, *Salvador Dalí : liquid desire*, 13/06/2009 - 04/10/2009, sans numéro

## Bibliographie

- Luis Romero, *Todo Dalí en un rostro*, Blume, Barcelona, Madrid, 1975, p. 329
- Salvador Dalí, Federico García Lorca, *Correspondance 1925-1936*, Carrere, [S.l.], 1987, p. 255
- Salvador Dalí, *Poesía | Salvador Dalí escribe a Federico García Lorca | Presentación, notas y cronología*, Ministerio de Cultura, Madrid, 1987, p. 146
- Jessica Hodge, *Salvador Dali*, Barnes & Noble, New York, 1994, p. 29
- *Nuevas salas : Teatre-Museu Dalí*, Fundació Gala-Salvador Dalí, [Figueres], 1994, p. 20
- *Dalí joven, 1918-1930*, Museo Nacional Centro de Arte Reina Sofía, [Madrid], 1994, p. 79
- *Noves sales : Teatre-Museu Dalí*, Fundació Gala-Salvador Dalí, Electa, [Figueres], Madrid, 1994, p. 20
- Robert Descharnes, Gilles Néret, *Salvador Dalí, 1904 -1989*, Benedikt Taschen, Köln, 1994, p. 42
- "Projecció d'un film de Dalí, demà a la UdG", *El Punt*, 27/02/1994, Girona, p. 23 (image indirecte)
- Robert Radford, *Dalí*, Phaidon, London, 1997, p. 36
- *Salvador Dalí, àlbum de família*, Fundació Gala-Salvador Dalí, Museu de Cadaqués, Ajuntament de Cadaqués, Figueres, Cadaqués, Cadaqués, 2000, p. 8
- *Dalí - a genius of the XX Century*, China Times, [Taipei], [2001], p. 43
- *Os dalís de Dalí*, Fundación Caixa Galicia, [A Coruña], 2003, p. 11
- Lali Bas Dalí, *Els Dalí uns atramuntanats*, Joventut, Barcelona, 2004, p. 136 (image indirecte)
- Silvia Borghesi, *Dalí*, Electa, Milán, 2004, p. 39
- Rafael Santos Torroella, *El Primer Dalí, 1918-1929 : catálogo razonado*, IVAM Institut Valencià d'Art Modern, Generalitat Valenciana. Conselleria de Cultura, Educació i Esport, Publicaciones, [València], [València], [Madrid], 2005, p. 73
- *Salvador Dali centennial retrospective*, Ueno Royal Museum, Ueno, 2006, p. 35, p. 236
- *Dalí evolució*, Ajuntament de Cadaqués, Museu de Cadaqués, Cadaqués, 2006, p. 31
- *Recto / verso : la cara oculta de les obres dels museus*, Consorci del Museu de l'Empordà, Figueres, 2007, p. 80 (détail)
- *Salvador Dalí : liquid desire*, National Gallery of Victoria, Fundació Gala- Salvador Dalí, The Salvador Dalí Museum, Melbourne, Figueres, St. Petersburg (Florida), 2009, p. 52
- *Restaurando arte contemporáneo : Georgina Berini : textos y testimonio*, Libros Pórtico, Zaragoza, 2009, p. 80
- *Del primer Dalí al Manifest Groc : 1914-1928*, Ajuntament de Cadaqués, Museu de Cadaqués, Cadaqués,



2011, p.125

- *Salvador Dalí*, Instituto Tomie Ohtake, Sao Paulo, 2014, p. 40

### **Gestion de droits d'auteur**

Les droits de propriété intellectuelle des œuvres de Salvador Dalí et, par conséquent, de celles qui sont reproduites sur ce site, sont propriété de l'État Espagnol, cédés en exclusivité à la Fondation Gala-Salvador Dalí.

En conformité avec la législation en vigueur sur la propriété intellectuelle, la reproduction (totale ou partielle), la distribution, la transformation, la communication publique, la mise à disposition interactive, ainsi que toute autre forme d'exploitation, par tout moyen, des œuvres figurant sur ce site sont interdits.

Toute exploitation des œuvres de Salvador Dalí doit obligatoirement faire l'objet d'une demande préliminaire auprès de VEGAP (91 532 66 32/ 93 201 03 31) [www.vegap.es](http://www.vegap.es) et reste soumise à l'obtention de la licence correspondante. Toute infraction à l'égard des droits de propriété intellectuelle des œuvres de Salvador Dalí sera poursuivie, conformément à la législation en vigueur.