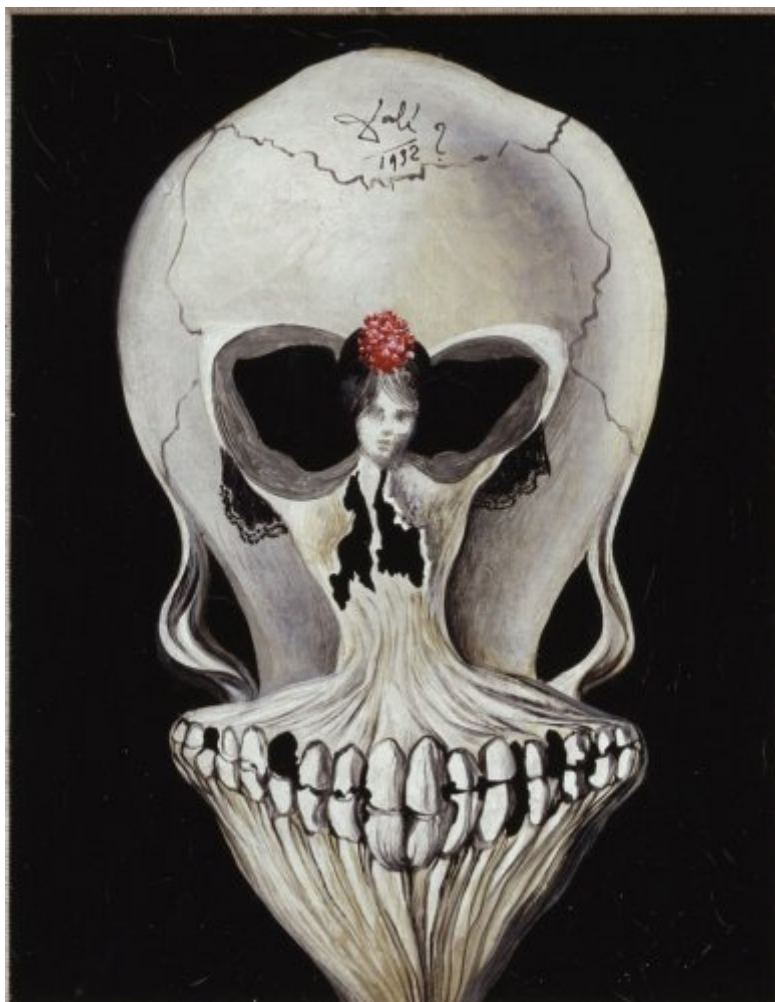




FUNDACIÓ  
GALA-SALVADOR DALÍ



© Salvador Dalí, Fundació Gala-Salvador Dalí, Figueres, 2011

## Núm. cat. P 500

### Ballerine - Tête de mort

<b>Date:</b>	c. 1939
<b>Technique:</b>	Huile sur toile
<b>Dimensions:</b>	24.5 x 19.5 cm
<b>Signature:</b>	Signé et daté en haut au centre: <i>Dalí / 1932 ?</i>



**Localisation:** Collection privée



## Provenance

- Georges Hugnet, Paris
- Kunsthandel Den Tijd (Leo Dohmen), Antwerp
- Collection privée
- Vendu aux enchères chez Christie's, Londres, le 30 juin 1987
- Collection privée (Collection Merz)
- Vendu aux enchères chez Christie's, Londres, le 30 février 2020

## Observations

Bien que cette œuvre soit datée de «1932?», l'étude technique et stylistique nous conduit à penser qu'elle a été peinte vers 1939.

## Expositions

- 1989, Stuttgart, Staatsgalerie, *Salvador Dalí, 1904-1989*, 13/05/1989 - 23/07/1989, num. cat. 216
- 1989, Humlebaek, Louisiana Museum of Modern Art, *Salvador Dalí*, 16/12/1989 - 11/03/1990, num. cat. 21
- 1990, Montréal, Musée des Beaux-Arts, *Salvador Dalí*, 27/04/1990 - 29/07/1990, num. cat. 19
- 1994, Bonn, Kunst-und Ausstellungshalle der Bundesrepublik Deutschland, *¿Buñuel!, Auge des Jahrhunderts*, 04/02/1994 - 24/04/1994, p. 217
- 1996, Madrid, Museo Nacional Centro de Arte Reina Sofía, *¿Buñuel!, la mirada del siglo*, 16/07/1996 - 14/10/1996, sans numéro
- 2004, Barcelona, CaixaForum, *Dalí. Cultura de masses*, 05/02/2004 - 23/05/2004, num. cat. 323
- 2009, Stuttgart, Wilhelm-Hack-Museum und Kunstverein Ludwigshafen am Rhein, *Gegen Jede Vernunft. Surrealismus Paris - Prag*, 14/11/2009 - 14/02/2010, núm. cat 157
- 2009, Paris, Galeries Nationales. Grand Palais, *Une image peut en cacher une autre: Arcimboldo, Dali, Raetz*, 08/04/2009 - 06/07/2009, num. cat. 258

## Bibliographie

- *Louisiana revy*, [Louisiana Revy], Humlebaek, 1989, p. 45
- *Salvador Dalí, 1904-1989*, Gerd Hatje, Stuttgart, 1989, p. 279
- *Salvador Dalí*, Musée des Beaux-Arts, Montréal, 1990, p. 55
- *¿Buñuel!, Auge des Jahrhunderts*, Kunst-und Ausstellungshalle der Bundesrepublik Deutschland, Bonn, 1994, p. 217
- Robert Descharnes, Gilles Néret, *Salvador Dalí, 1904 -1989*, Benedikt Taschen, Köln, 1994, p. 337
- *The Endless enigma : Dalí and the magicians of multiple meaning*, Hatje Cantz, Ostfildern-Ruit, 2003, p. 247
- *Dalí. Cultura de masses*, Fundació La Caixa, Fundació Gala-Salvador Dalí, Barcelona, Figueres, 2004, p. 186
- *It's all Dalí*, Museum Boijmans Van Beuningen, Rotterdam, 2005, p. 301
- Georges Beauté, *Little Dalí a l'escola*, Philippe Deléçusse, Escaldes-Engordany (Principat d'Andorra), 2005, p. 53
- *Ola Pepín! Dalí, Lorca y Buñuel en la Residencia de Estudiantes*, Fundació Caixa de Catalunya, Publicaciones de la Residencia de Estudiantes, Barcelona, Madrid, 2007, p. 159
- *Gegen Jede Vernunft. Surrealismus Paris - Prag*, Belser, Stuttgart, 2009, p. 210
- *Une image peut en cacher une autre : Arcimboldo, Dali, Raetz*, Réunion des Musées Nationaux, Paris, 2009, s. p., p. 307
- *Culture Chanel*, Museum of Contemporary Art [MoCA], Shanghai, 2011, p. 256 (image indirecte) (détail)
- Idoia Murga Castro, *Pintura en danza. Los artistas españoles y el ballet : 1916-1962*, Consejo Superior de



Investigaciones Científicas (CSIC), Madrid, 2012, p. 357

- -, -, -, Marc Aufraïse, Marc Aufraïse, Caroline Barbier de reulle, Marijke Peyser-Verhaar, Astrid Ruffa, Ha, *Les Cahiers du Musée national d'art moderne [Coberta] | [Sumari] | Éditorial | Les prémices du théâtre photographique de Salvador Dalí (1932-1933) | Portraits de fantasmes | Salvador Dalí et la musique*, Éditions du Centre Pompidou, Paris, 2012, p. 99
- "LOS BALLETS DALINIANOS de Bacanal a Sacrificio", *ARTE Y PARTE*, 01/04/2013, s. l., [p. 24]
- Natalia Malinóvskaya, *[Temes amb variacions]*, Tsentri knigi Rudomino, Moscou, 2014, p. 485

## Gestion de droits d'auteur

Les droits de propriété intellectuelle des œuvres de Salvador Dalí et, par conséquent, de celles qui sont reproduites sur ce site, sont propriété de l'État Espagnol, cédés en exclusivité à la Fondation Gala-Salvador Dalí.

En conformité avec la législation en vigueur sur la propriété intellectuelle, la reproduction (totale ou partielle), la distribution, la transformation, la communication publique, la mise à disposition interactive, ainsi que toute autre forme d'exploitation, par tout moyen, des œuvres figurant sur ce site sont interdits.

Toute exploitation des œuvres de Salvador Dalí doit obligatoirement faire l'objet d'une demande préliminaire auprès de VEGAP (91 532 66 32/ 93 201 03 31) [www.vegap.es](http://www.vegap.es) et reste soumise à l'obtention de la licence correspondante. Toute infraction à l'égard des droits de propriété intellectuelle des œuvres de Salvador Dalí sera poursuivie, conformément à la législation en vigueur.