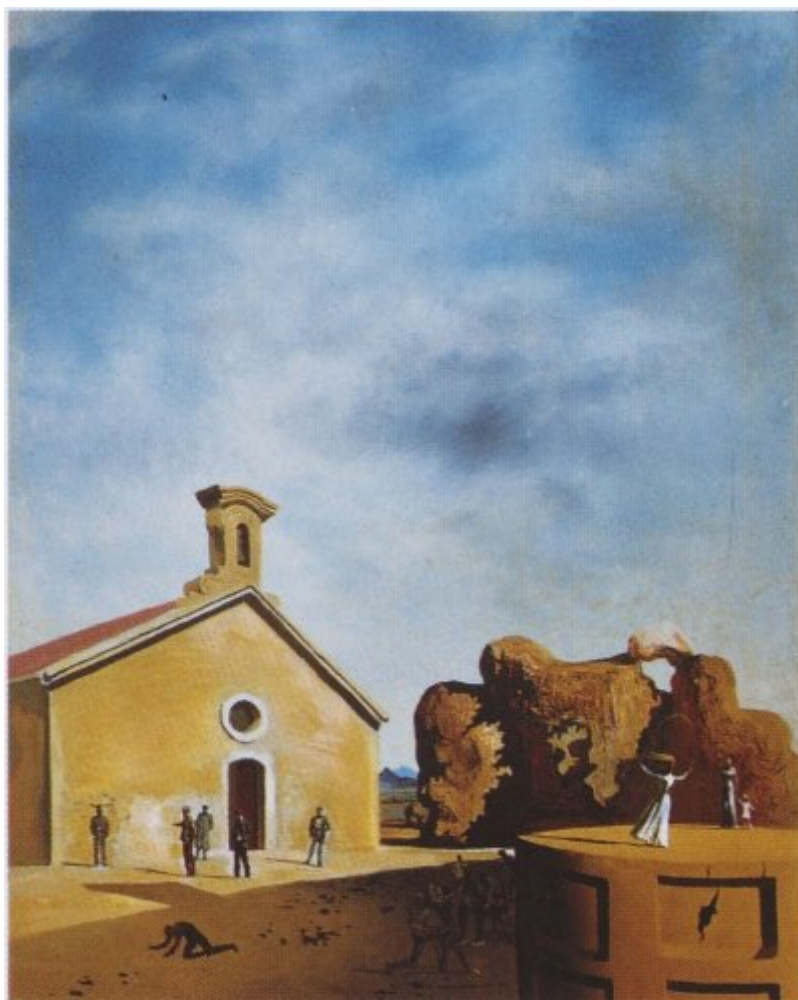




FUNDACIÓ  
GALA-SALVADOR DALÍ



© Salvador Dalí, Fundació Gala-Salvador Dalí, Figueres, 2007

**Núm. cat. P 432**

***The bread on the head, and the prodigal with the father (Le pain sur la tête et le fils prodigue avec le père)***

**Le pain sur la tête et le fils prodigue**

**Date:** 1936

**Technique:** Huile sur toile



**Dimensions:** 22 x 17 cm

**Signature:** Signé et daté en bas au centre: *Gala Salvador Dali 193[6]*

**Localisation:** Collection privée



## Provenance

- Julien Levy, Bridgewater, Connecticut
- Vendu aux enchères chez Sotheby's, Londres, le 4 décembre 1974

## Observations

Nous avons intitulé cette œuvre «The bread on the head, and the prodigal with the father», car il pourrait s'agir du tableau que Dalí présenta, sous le numéro 10, lors de l'exposition qui s'est tenue à la Julien Levy Gallery de New York, du 10 décembre 1936 au 9 janvier 1937.

## Expositions

- 1936, New York, Julien Levy Gallery, *Souvenir - Catalogue*, 10/12/1936 - 09/01/1937, num. cat. 10

## Bibliographie

- Robert Descharnes, Gilles Néret, *Salvador Dalí, 1904 -1989*, Benedikt Taschen, Köln, 1994, p. 267
- Sebastià Roig, Jordi Puig, *Dalí : el triangle de l'Empordà*, Fundació Gala-Salvador Dalí, Triangle Postals, Figueres, Menorca, 2003, p. 6

## Gestion de droits d'auteur

Les droits de propriété intellectuelle des œuvres de Salvador Dalí et, par conséquent, de celles qui sont reproduites sur ce site, sont propriété de l'État Espagnol, cédés en exclusivité à la Fondation Gala-Salvador Dalí.

En conformité avec la législation en vigueur sur la propriété intellectuelle, la reproduction (totale ou partielle), la distribution, la transformation, la communication publique, la mise à disposition interactive, ainsi que toute autre forme d'exploitation, par tout moyen, des œuvres figurant sur ce site sont interdits.

Toute exploitation des œuvres de Salvador Dalí doit obligatoirement faire l'objet d'une demande préliminaire auprès de VEGAP (91 532 66 32/ 93 201 03 31) [www.vegap.es](http://www.vegap.es) et reste soumise à l'obtention de la licence correspondante. Toute infraction à l'égard des droits de propriété intellectuelle des œuvres de Salvador Dalí sera poursuivie, conformément à la législation en vigueur.