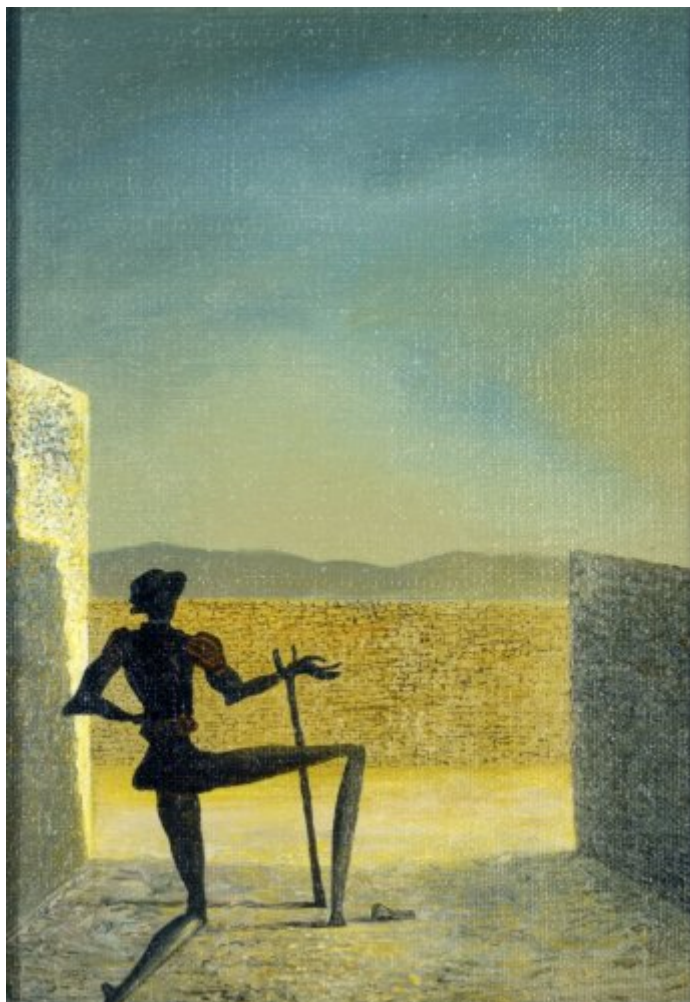




FUNDACIÓ
GALA-SALVADOR DALÍ



© Salvador Dalí, Fundació Gala-Salvador Dalí, Figueres, 2007

Núm. cat. P 365

Masquerader, intoxicated by the limpid atmosphere (Participant d'un bal masqué, intoxiqué par l'atmosphère limpide)

Spectre de Vermeer de Delft

Date: c. 1934

Technique: Huile sur toile



Dimensions: 21.5 x 15.5 cm

Signature: Signé et daté sur le châssis: *Salvador Dali / 193[...]*

Localisation: Collection privée



Provenance

- Julien Levy Gallery, New York
- Josephine Boardman Crane, New York
- Louise Crane, New York
- Vendu aux enchères chez Christie's, New York, le 13 mai 1998
- Collection privée
- Vendu aux enchères chez Sotheby's, New York, le 7 novembre 2007

Expositions

- 1934, New York, Julien Levy Gallery, *Dalí*, 21/11/1934 - 10/12/1934, num. cat. 13
- 2004, Venezia, Palazzo Grassi, *Dalí*, 12/09/2004 - 16/01/2005, num. cat. 142

Bibliographie

- *Ninety-three oils by Salvador Dalí : 1917-1970*, The Salvador Dali Museum, Cleveland, 1973, p. 157
- *Salvador Dalí ... a panorama of his art*, The Salvador Dali Museum, Cleveland, 1974, p. 157
- Robert Descharnes, Gilles Néret, *Salvador Dalí, 1904 -1989*, Benedikt Taschen, Köln, 1994, p. 223
- *Les Essentiels de l'art Dalí*, Ludion, Amsterdam, 2003, frontispice, p. 140
- *The Portable Dalí*, Universe, New York, 2003, frontispice, p. 140
- *Dalí*, Bompiani, [Milà], 2004, p. 237
- *Dalí : poetics of the small, 1929-1936*, Meadows Museum, Dallas, 2018, p. 47

Gestion de droits d'auteur

Les droits de propriété intellectuelle des œuvres de Salvador Dalí et, par conséquent, de celles qui sont reproduites sur ce site, sont propriété de l'État Espagnol, cédés en exclusivité à la Fondation Gala-Salvador Dalí.

En conformité avec la législation en vigueur sur la propriété intellectuelle, la reproduction (totale ou partielle), la distribution, la transformation, la communication publique, la mise à disposition interactive, ainsi que toute autre forme d'exploitation, par tout moyen, des œuvres figurant sur ce site sont interdits.

Toute exploitation des œuvres de Salvador Dalí doit obligatoirement faire l'objet d'une demande préliminaire auprès de VEGAP (91 532 66 32/ 93 201 03 31) www.vegap.es et reste soumise à l'obtention de la licence correspondante. Toute infraction à l'égard des droits de propriété intellectuelle des œuvres de Salvador Dalí sera poursuivie, conformément à la législation en vigueur.