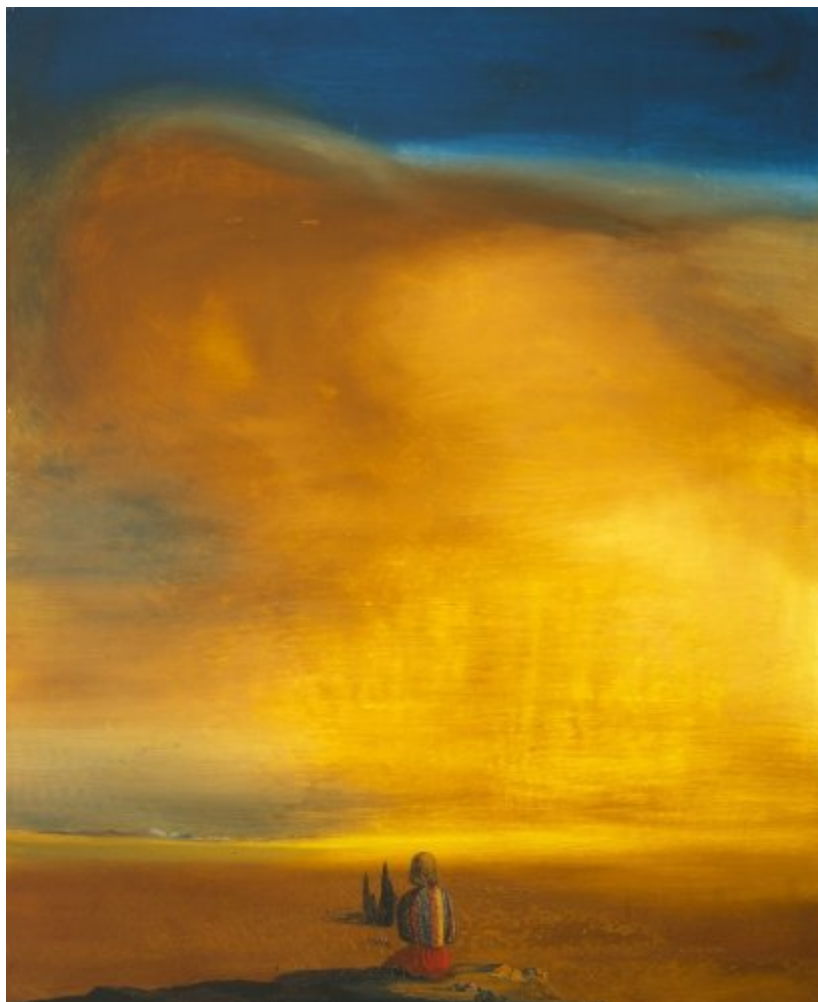




FUNDACIÓ
GALA-SALVADOR DALÍ



© Salvador Dalí, Fundació Gala-Salvador Dalí, Figueres, 2007 Photo © Hans Kaczmarek Nov. 86 USA: © Salvador Dalí Museum Inc., St. Petersburg, FL, 2007

Núm. cat. P 322

Le sphinx de sucre

Date: 1933
Technique: Huile sur toile
Dimensions: 72.7 x 59.69 cm



Signature: Signé et daté dans l'angle inférieur droit: *Gala Salvador Dali 1933*

Localisation: The Dali Museum, St. Petersburg (Floride)



Provenance

- Vicomte de Noailles
- Julien Levy Gallery, New York
- Mrs. J. J. O'Donohue
- E. et A. Reynolds Morse, Cleveland (Ohio)

Expositions

- 1934, Paris, Jacques Bonjean, *Exposition Dali*, 20/06/1934 - 13/07/1934, num. cat. 29
- 1934, New York, Julien Levy Gallery, *Dali*, 21/11/1934 - 10/12/1934, num. cat. 10
- 1965, New York, Gallery of Modern Art, *Salvador Dalí, 1910-1965*, 18/12/1965 - 13/03/1966, num. cat. 53
- 1998, Liverpool, Tate Gallery Liverpool, *Salvador Dalí: a mythology*, 21/10/1998 - 31/01/1999, num. cat. 25
- 1999, Fukuoka, Fukuoka Asian Art Museum, *Dali exhibition 1999*, 28/08/1999 - 24/10/1999, num. cat. 24
- 2006, Köln, Museum Ludwig, *Salvador Dalí : La gare de Perpignan - Pop, Op, Yes-yes, Pompier*, 18/03/2006 - 25/06/2006, num. cat. 39
- 2008, K. E. Silver, Bruce Museum, *Paris portraits. Artists, Friends, and Lovers*, 27/09/2008 - 04/01/2009, p. 87

Bibliographie

- *Salvador Dalí*, The IMS Press, Cleveland [Ohio], 1954, p. 41
- A. Reynolds Morse, Michel Tapié, *Dalí: a study of his life and work*, New York graphic Society, Greenwich [Connecticut], 1958, p. 37
- *Salvador Dalí, 1910-1965*, The Foundation for Modern Art, New York, 1965, p. 61
- Max Gérard, *Dalí de Draeger*, Blume, Barcelona, 1968, il. 31
- *Ninety-three oils by Salvador Dalí : 1917-1970*, The Salvador Dalí Museum, Cleveland, 1973, p. 155
- *Salvador Dalí ... a panorama of his art*, The Salvador Dalí Museum, Cleveland, 1974, p. 65, p. 155
- Jacques Dopagne, *Dalí*, Fernand Hazan, Paris, 1974, il. 29 (détail)
- Salvador Dalí, René Passeron, *Salvador Dalí*, Filipacchi, Paris, 1978, p. 94
- *Salvador Dalí, selected works*, Filipacchi, New York, 1979, p. 94
- *Hommage à Dalí*, Vilo, Paris, 1980, p. 73
- Sarane Alexandrian, *Dalí*, Fernand Hazan, Paris, 1985, il. 29 (détail)
- Jacques Dopagne, *Dalí*, Fernand Hazan, Paris, 1985, il. 29
- Salvador Dalí, *The Tragic myth of Millet's Angelus*, The Salvador Dalí Museum, St Petersburg, 1986, p. 66 (détail), p. 76
- *Dalí: the Salvador Dalí museum collection*, Bulfinch, Boston. Toronto. London, 1991, il. 48
- Carlos Rojas, *Salvador Dalí, or the art of spitting on your mother's portrait*, The Pennsylvania State University Press, University Park [Pennsylvania], 1993, il. 9
- Robert Descharnes, Gilles Néret, *Salvador Dalí, 1904 -1989*, Benedikt Taschen, Köln, 1994, p. 198 (détail)
- Whitney Chadwick, *Mith in surrealist painting 1929-1939: Dalí, Ernst, Masson*, UMI Dissertation Service, [Michigan], 1994, p. 250
- Marco Di Capua, *Dalí*, Librairie Gründ, Paris, 1994, p. 144 (détail)
- Kenneth Wach, *Salvador Dalí : masterpieces from the collection of the Salvador Dalí Museum*, Harry N. Abrams, Salvador Dalí Museum, New York, St. Petersburg, Florida, 1996, p. 69
- Dawn Ades, Fiona Bradley, *Salvador Dalí: a mythology*, Tate Gallery Publishing, London, 1998, p. 67
- *Dali exhibition 1999*, NTV Europe B.V., [S.I.], 1999, p. 89
- Robert S. Lubar, *The Salvador Dalí Museum collection*, Bulfinch, Boston - New York - London, 2000, p. 81
- William Jeffett, Joan Fontcuberta, *Imaginary gardens : mapping Dalí's landscapes*, Salvador Dalí Museum exhibition series, St. Petersburg, Florida, 2003, p. 32
- *Salvador Dalí : La gare de Perpignan - Pop, Op, Yes-yes, Pompier*, Hatje Cantz, Ostfildern, 2006, p. 89



- *Salvador Dalí*, Instituto Tomie Ohtake, Sao Paulo, 2014, p. 64

Gestion de droits d'auteur

Les droits de propriété intellectuelle des œuvres de Salvador Dalí et, par conséquent, de celles qui sont reproduites sur ce site, sont propriété de l'État Espagnol, cédés en exclusivité à la Fondation Gala-Salvador Dalí.

En conformité avec la législation en vigueur sur la propriété intellectuelle, la reproduction (totale ou partielle), la distribution, la transformation, la communication publique, la mise à disposition interactive, ainsi que toute autre forme d'exploitation, par tout moyen, des œuvres figurant sur ce site sont interdits.

Toute exploitation des œuvres de Salvador Dalí doit obligatoirement faire l'objet d'une demande préliminaire auprès de VEGAP (91 532 66 32/ 93 201 03 31) www.vegap.es et reste soumise à l'obtention de la licence correspondante. Toute infraction à l'égard des droits de propriété intellectuelle des œuvres de Salvador Dalí sera poursuivie, conformément à la législation en vigueur.