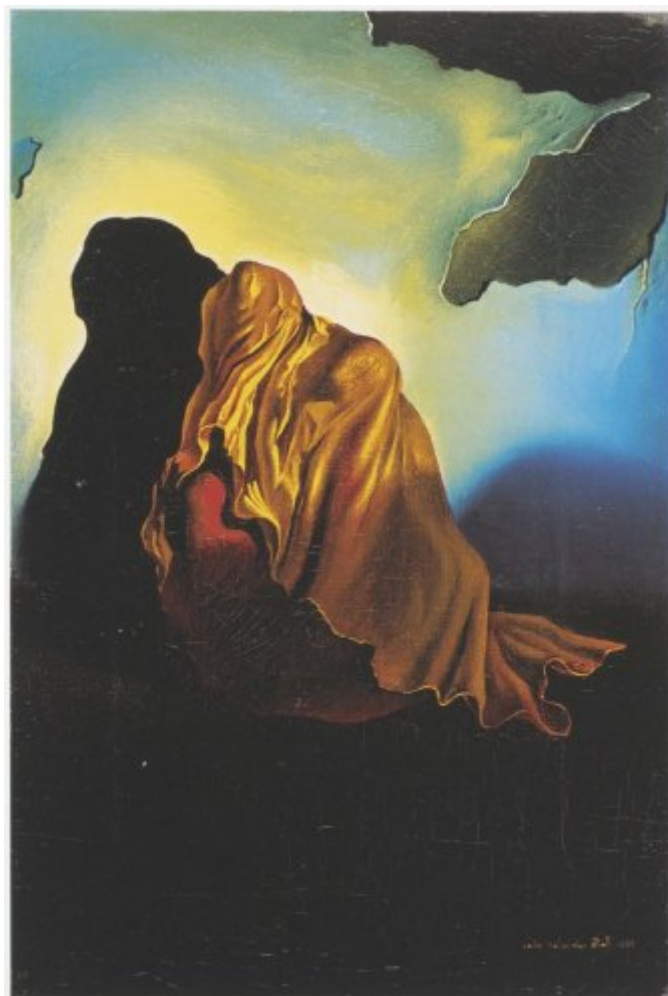




FUNDACIÓ
GALA-SALVADOR DALÍ



© Salvador Dalí, Fundació Gala-Salvador Dalí, Figueres, 2007

Núm. cat. P 316

Sans titre

Le cœur voilé

Date: 1932

Technique: Huile sur toile

Dimensions: 24 x 16 cm



Signature: Signé et daté dans l'angle inférieur droit: *Gala Salvador Dali 1932*

Localisation: Collection privée



Provenance

- Anne Green
- Vendu aux enchères chez Rheims Laurin Rheim, Paris, le 12 mars 1969
- Perls Galleries, New York

Expositions

- 1956, Knokke Le Zoute, Casino de Knokke Le Zoute, *Salvador Dalí*, 01/07/1956 - 10/09/1956, num. cat. 9
- 1970, Paris, Galerie André François Petit, *Salvador Dalí : oeuvres anciennes*, 01/11/1970 - 31/12/1970, num. cat. 8
- 1979, Paris, Centre Georges Pompidou, Musée National d'Art Moderne, *Salvador Dalí: rétrospective, 1920-1980*, 18/12/1979 - 21/04/1980, num. cat. 110
- 1982, Tokyo, Isetan Museum of Art, *Rétrospective Salvador Dalí 1982*, 28/02/1982 - 06/04/1982, num. cat. 7

Bibliographie

- *Salvador Dalí : oeuvres anciennes*, Galerie André François Petit, Paris, [1970], il. 8
- *Salvador Dalí: rétrospective, 1920-1980*, Centre Georges Pompidou, Musée National d'Art moderne, Paris, 1979, p. 177
- *Rétrospective Salvador Dalí 1982*, Edition Art Life, [S.l.], 1982, num. cat. 7
- Robert Descharnes, Gilles Néret, *Salvador Dalí, 1904 -1989*, Benedikt Taschen, Köln, 1994, p. 196

Gestion de droits d'auteur

Les droits de propriété intellectuelle des œuvres de Salvador Dalí et, par conséquent, de celles qui sont reproduites sur ce site, sont propriété de l'État Espagnol, cédés en exclusivité à la Fondation Gala-Salvador Dalí.

En conformité avec la législation en vigueur sur la propriété intellectuelle, la reproduction (totale ou partielle), la distribution, la transformation, la communication publique, la mise à disposition interactive, ainsi que toute autre forme d'exploitation, par tout moyen, des œuvres figurant sur ce site sont interdits.

Toute exploitation des œuvres de Salvador Dalí doit obligatoirement faire l'objet d'une demande préliminaire auprès de VEGAP (91 532 66 32/ 93 201 03 31) www.vegap.es et reste soumise à l'obtention de la licence correspondante. Toute infraction à l'égard des droits de propriété intellectuelle des œuvres de Salvador Dalí sera poursuivie, conformément à la législation en vigueur.