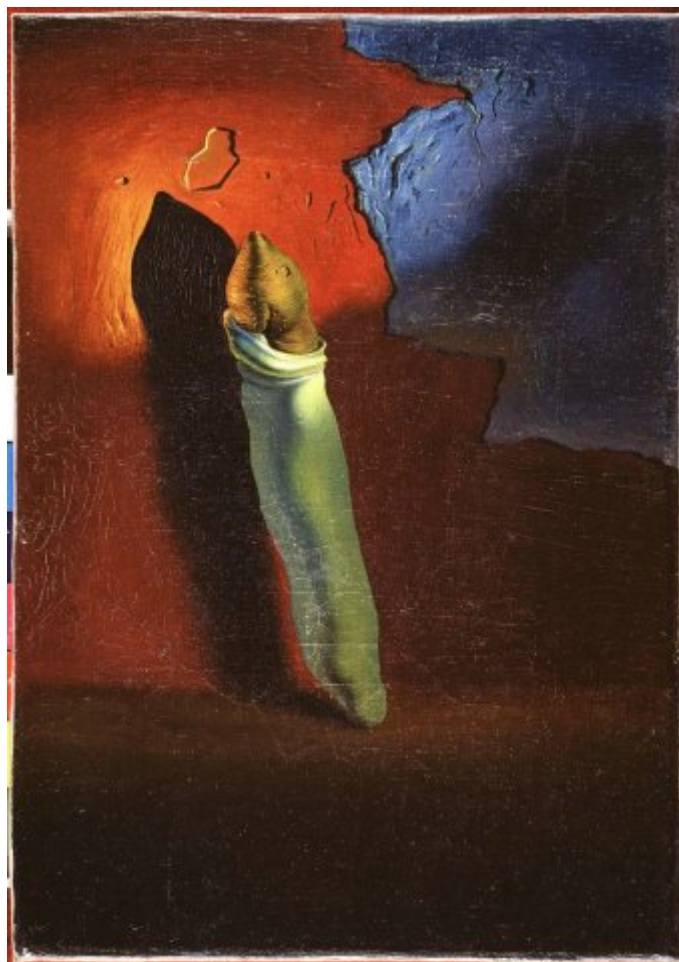




FUNDACIÓ  
GALA-SALVADOR DALÍ



© Salvador Dalí, Fundació Gala-Salvador Dalí, Figueres, 2007

## Núm. cat. P 291

### Pain anthroporphe

**Date:** 1932

**Technique:** Huile sur toile

**Dimensions:** 24 x 16.5 cm

**Signature:** Signé et daté en bas à droite: *Gala Salvador Dalí / 1932*

**Localisation:** Mairie de Figueres, en dépôt permanent à la Fundació Gala-Salvador Dalí, Figueres



## Provenance

- Collection de l'artiste

## Expositions

- 1993, Figueres, Teatre-Museu Dalí, *Dalí, el pa*, 22/05/1993 - 31/12/1993, num. cat. 3
- 1994, Barcelona, Pia Almoïna, *L'Empordà, terra d'artistes*, 16/06/1994 - 24/07/1994, num. cat. 39
- 1999, Yamanashi, Yamanashi Prefectural Museum, *The Universe of Salvador Dalí*, 24/04/1999 - 30/05/1999, num. cat. 19
- 2001, Taipei (Taiwan), National Palace Museum, *Dalí - a genius of the XX Century*, 20/01/2001 - 20/04/2001, num. cat. 10
- 2002, [Atenes], Nicholas P. Goulandris Foundation Museum of Cycladic Art, *Salvador Dalí, [singularitat i mite]*, 23/10/2002 - 23/01/2003, num. cat. 8
- 2003, Santander, Fundación Marcelino Botín, *Dalí : un creador ligado a su tiempo*, 26/07/2003 - 14/09/2003, p. 77
- 2007, Espoo, Espoo Museum of Modern Art, *Salvador Dalí - Surrealisti! = Salvador Dalí - Surrealist!*, 03/10/2007 - 16/12/2007, p. 71
- 2009, Melbourne, National Gallery of Victoria, *Salvador Dalí : liquid desire*, 13/06/2009 - 04/10/2009, sans número

## Bibliographie

- *Dalí capital de Figueres*, Ajuntament de Figueres, Figueres, 1984, il. 702
- *Exposició "Salvador Dalí, el pa"*, Fundació Gala-Salvador Dalí, Figueres, 1993, s. p.
- *Dalí, el pa*, Tusquets, Barcelona, 1993, p. 23
- *L'Empordà, terra d'artistes*, Generalitat de Catalunya. Departament de Cultura, Barcelona, 1994, p. 49
- José Luis Giménez-Frontín, *Teatre-Museu Dalí*, Tusquets, Electa, [Barcelona], Madrid, 1994, p. 34
- Robert Descharnes, Gilles Néret, *Salvador Dalí, 1904 -1989*, Benedikt Taschen, Köln, 1994, p. 179
- *Le Surréalisme et l'amour*, Gallimard, Electa, Paris Musées, [París], [S.l.], Paris, 1997, p. 166
- *The Universe of Salvador Dalí*, Fundació Gala-Salvador Dalí, Figueres, 1999, p. 46
- *Dalí - a genius of the XX Century*, China Times, [Taipei], [2001], p. 59
- *Salvador Dalí, [singularitat i mite]*, Nicholas P. Goulandris Foundation Museum of Cycladic Art, Fundació Gala-Salvador Dalí, [Atenes], Figueres, 2002, p. 37
- *Dalí : un creador ligado a su tiempo*, Fundación Marcelino Botín, Santander, 2003, p. 77
- *Les Essentiels de l'art Dalí*, Ludion, Amsterdam, 2003, p. 111
- Ricard Mas Peinado, *Universdalí*, Lunewerg, Barcelona, Madrid, 2003, p. 178
- *The Portable Dalí*, Universe, New York, 2003, p. 111
- *Salvador Dalí - Surrealisti! = Salvador Dalí - Surrealist!*, Espoo Museum of Modern Art, Fundació Gala-Salvador Dalí, Espoo, Figueres, 2007, p. 71
- *Salvador Dalí : liquid desire*, National Gallery of Victoria, Fundació Gala-Salvador Dalí, The Salvador Dalí Museum, Melbourne, Figueres, St. Petersburg (Florida), 2009, p. 106



## **Gestion de droits d'auteur**

Les droits de propriété intellectuelle des œuvres de Salvador Dalí et, par conséquent, de celles qui sont reproduites sur ce site, sont propriété de l'État Espagnol, cédés en exclusivité à la Fondation Gala-Salvador Dalí.

En conformité avec la législation en vigueur sur la propriété intellectuelle, la reproduction (totale ou partielle), la distribution, la transformation, la communication publique, la mise à disposition interactive, ainsi que toute autre forme d'exploitation, par tout moyen, des œuvres figurant sur ce site sont interdits.

Toute exploitation des œuvres de Salvador Dalí doit obligatoirement faire l'objet d'une demande préliminaire auprès de VEGAP (91 532 66 32/ 93 201 03 31) [www.vegap.es](http://www.vegap.es) et reste soumise à l'obtention de la licence correspondante. Toute infraction à l'égard des droits de propriété intellectuelle des œuvres de Salvador Dalí sera poursuivie, conformément à la législation en vigueur.