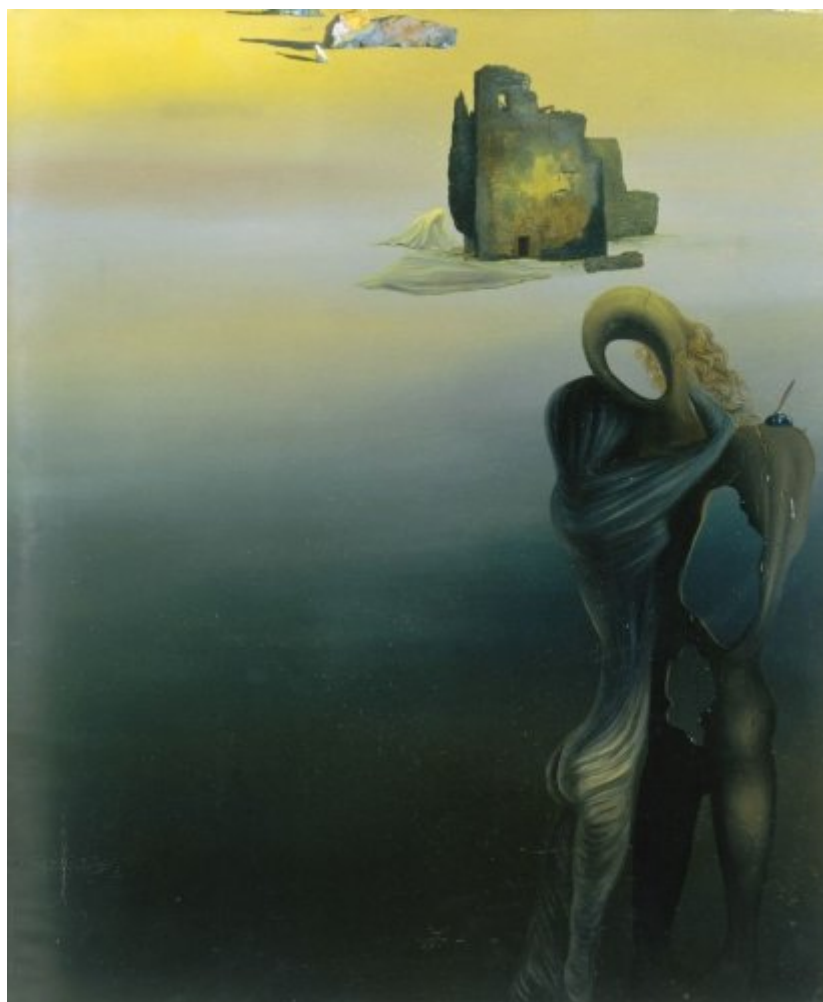




FUNDACIÓ  
GALA-SALVADOR DALÍ



© Salvador Dalí, Fundació Gala-Salvador Dalí, Figueres, 2007

**Núm. cat. P 281**

***Gradiva retrouve les ruines anthropomorphes (fantaisie rétrospective)***

**Date:** c. 1931-32

**Technique:** Huile sur toile

**Dimensions:** 65 x 54 cm



**Signature:** Non signé, non daté

**Localisation:** Museo Nacional Thyssen-Bornemisza, Madrid



## Provenance

- André Breton, Paris
- Robert de Saint-Jean
- Galerie Agora-Daniel Malingue, Paris
- Galleria Internazionale, Milan
- Collection Thyssen-Bornemisza, Lugano

## Observations

Cette œuvre est généralement datée de 1931. Il est cependant surprenant que Dalí ne l'ait pas présentée lors de sa deuxième exposition individuelle, qui s'est tenue à la Galerie Pierre Colle de Paris, en 1932. Aucun élément évident ne permet, par ailleurs, de la dater de 1932. C'est pourquoi nous tenons à proposer une datation située dans l'intervalle entre ces deux années (Voir aussi le travail de C. Green, *The European avant-gardes : art in France and Western Europe 1904-c.1945*. Zwemmer, London, 1995). Cette œuvre fut exposée sous le titre «Gradiva retrouve les ruines antropomorphes (fantaisie rétrospective)» lors de l'exposition «Exposition Salvador Dalí», qui s'est tenue à la Galerie Pierre Colle de Paris en 1933.

## Expositions

- 1933, Paris, Pierre Colle, *Exposition Salvador Dalí*, 19/06/1933 - 29/06/1933, num. cat. 11
- 1971, Baden-Baden, Staatliche Kunsthalle, *Dalí: Gemälde, Zeichnungen, Objekte, Schmuck*, 29/01/1971 - 28/03/1971, num. cat. 40
- 1980, London, The Tate Gallery, *Salvador Dalí*, 14/05/1980 - 29/06/1980, num. cat. 66
- 1982, National Gallery of Art, Washington D.C., *20th Century Masters: the Thyssen-Bornemisza Collection*, 30/05/1982 - 08/09/1982, num. cat. 41
- 1986, Barcelona, Palau de la Virreina, *Mestres moderns de la col·lecció Thyssen-Bornemisza*, 07/05/1986 - 17/08/1986, num. cat. 92
- 1987, Madrid, Museo Nacional Centro de Arte Reina Sofía, *El Siglo de Picasso*, 29/01/1987 - 13/03/1988, num. cat. 59
- 1989, Humlebaek, Louisiana Museum of Modern Art, *Salvador Dalí*, 16/12/1989 - 11/03/1990, num. cat. 18
- 1989, Stuttgart, Staatsgalerie, *Salvador Dalí, 1904-1989*, 13/05/1989 - 23/07/1989, num. cat. 78
- 1990, Montréal, Musée des Beaux-Arts, *Salvador Dalí*, 27/04/1990 - 29/07/1990, num. cat. 18
- 1995, Milano, Palazzo Forti, Verona, *Dalí, Miró, Picasso e il surrealismo spagnolo*, 29/07/1995 - 22/10/1995, p. 91
- 1996, Barcelona, La Pedrera, *Dalí. Arquitectura*, 19/06/1996 - 25/08/1996, num. cat. 4
- 1997, Madrid, Sala de Exposiciones de la Fundación "la Caixa", *Madrid - Barcelona 1930-1936. La tradición de lo nuevo*, 29/05/1997 - 20/07/1997, p. 176
- 1997, Paris, Musée d'Art Moderne de la Ville de Paris, *Années 30 en Europe : le temps menaçant, 1929-1930*, 20/02/1997 - 25/05/1997, p. 114
- 1998, Liverpool, Tate Gallery Liverpool, *Salvador Dalí: a mythology*, 21/10/1998 - 31/01/1999, num. cat. 12
- 2002, Madrid, Museo Thyssen-Bornemisza, *Dalí : Gradiva*, 21/05/2002 - 08/09/2002, num. cat. 10
- 2003, Milano, Skira, *Modernismo e avanguardia : Picasso, Miró, Dalí e la pittura catalana*, 15/02/2003 - 04/05/2003, num. cat. 74
- 2006, Köln, Museum Ludwig, *Salvador Dalí : La gare de Perpignan - Pop, Op, Yes-yes, Pompier*, 18/03/2006 - 25/06/2006, num. cat. 29
- 2007, Figueres, Teatre-Museu Dalí, *Préstec temporal a la Fundació Gala-Salvador Dalí*, 29/01/2007 - 24/05/2007
- 2011, Riehen/Basel, Fondation Beyeler, *Surrealism in Paris*, 02/10/2011 - 29/01/2012, p. 179



## Bibliographie

- *Tableaux modernes*, Palais Galliera, Paris, 1969, s. p.
- *Dalí: Gemälde, Zeichnungen, Objekte, Schmuck*, Staatliche Kunsthalle, Baden-Baden, 1971, p. 121
- *Salvador Dalí: rétrospective, 1920-1980*, Centre Georges Pompidou, Musée National d'Art moderne, Paris, 1979, p. 167
- *Salvador Dalí*, The Tate Gallery, London, 1980, il. 66
- Josep Pla, *Salvador Dalí (il.)*, *Obres de museu*, DASA, Figueres, 1981, p. 31
- *20th century masters: the Thyssen-Bornemisza collection*, United Technologies Corporation, [S.l.], 1982, p. 50
- Ignacio Gómez de Liaño, *Dalí*, Polígrafa, Barcelona, 1983, il. 43
- *Dalí*, Sarpe, Madrid, 1984, il. 11, p. 86
- *Mestres moderns de la col·lecció Thyssen-Bornemisza*, Col·lecció Thyssen-Bornemisza, Electa, Lugano, Milà, 1986, p. 114
- *Cinq siècles d'art espagnol | Le Siècle de Picasso*, Ministerio de Cultura, Paris-Musées, [Madrid], Paris, 1987, p. 119
- *El Siglo de Picasso*, Ministerio de Cultura, Paris-Musées, [Madrid], Paris, 1988, p. 113
- *Salvador Dalí, 1904-1989*, Gerd Hatje, Stuttgart, 1989, p. 99
- *Salvador Dalí, fusioni veronesi*, Arsenale, [Verona], 1989, p. 24 (détail)
- *Salvador Dalí*, Musée des Beaux-Arts, Montréal, 1990, p. 53
- Robert Descharnes, Gilles Néret, *Salvador Dalí, 1904 -1989*, Benedikt Taschen, Köln, 1994, p. 172
- *Salvador Dalí*, Polígrafa, Barcelona, 1994, il. 29
- *Dalí*, Cercle d'Art, Paris, 1994, il. 29
- Marco Di Capua, *Dalí*, Librairie Gründ, Paris, 1994, p. 114
- *Dalí, Miró, Picasso e il surrealismo spagnolo*, Skira, Milano, 1995, p. 91
- Christopher Green, *The European avant-gardes : art in France and Western Europe 1904-c.1945*, Zwemmer, London, 1995, p. 103
- *Dalí. Arquitectura*, Fundació Gala-Salvador Dalí, Fundació Caixa de Catalunya, [Figueres], [Barcelona], 1996, p. 39
- Christopher Masters, *Dalí*, Phaidon, London, 1996, p. 65
- *Années 30 en Europe : le temps menaçant, 1929-1930*, Paris Musées, Flammarion, Paris, 1997, p. 114
- *Madrid - Barcelona 1930-1936. La tradició d'alló que és nou*, Fundació "La Caixa", Barcelona, 1997, p. 177
- *Galerie Daniel Malingue 35th anniversary : a review*, Galerie Daniel Malingue, Paris, 1997, p. 128
- Dawn Ades, Fiona Bradley, *Salvador Dalí: a mythology*, Tate Gallery Publishing, London, 1998, p. 63
- Christopher Green, *Art in France : 1900- 1940*, Yale University Press, New Haven and London, 2000, p. 277
- *Surrealism desire unbound*, Tate Publishing, London, 2001, p. 64
- *Grandes maestros de la pintura : Dalí*, Altaya, Barcelona, 2001, p. 12
- *Dalí : Gradiva*, Museo Thyssen-Bornemisza, Fundación Caja Madrid, Madrid, Madrid, 2002, première de couverture, p. 71
- Juan Antonio Ramírez, *Dalí: lo crudo y lo podrido*, A. Machado Libros, Madrid, 2002, p. 78 (détail)
- *1992/2002 Museo Thyssen-Bornemisza*, Museo Thyssen-Bornemisza, Madrid, 2002, p. 46 (détail)
- *Les Essentiels de l'art Dalí*, Ludion, Amsterdam, 2003, p. 100
- *Modernismo e avanguardia : Picasso, Miró, Dalí e la pittura catalana*, Skira, Milano, 2003, p. 225
- *The Portable Dalí*, Universe, New York, 2003, p. 100
- *Persistence and memory : new critical perspectives on Dalí centennial*, Bompiani, [Milà], 2004, p. 109 (détail)
- *Dalí : afinitats electives*, Generalitat de Catalunya. Departament de Cultura, Barcelona, 2004, p. 284
- Marta Luna, Toni Matas, *Dalí i els altres secrets*, Distribucions d'Art Surrealista, Figueres, 2006, p. 5 (détail), p. 14
- *Salvador Dalí : La gare de Perpignan - Pop, Op, Yes-yes, Pompier*, Hatje Cantz, Ostfildern, 2006, p. 116
- *Dalí's medienspiele: falsche fährten und paranoische selbstinszenierungen in den künsten*, Transcript, Bielefeld, 2007, p. 188
- ~~Montse Aguer i Teixidor, *Los tesoros de Salvador Dalí*, Librería Universitaria, Barcelona, 2009, p. 31~~



- *La Sombra*, Museo Thyssen-Bornemisza, Fundación Caja Madrid, Madrid, Madrid, 2009, p. 190
- *Surrealism in Paris*, Hatje Kantz, Basilea, 2011, p. 179
- *Dalí un artista un genio*, Skira, Milano, 2012, p. 102, p. 105 (détail)
- José Jiménez, Dawn Ades, Georges Sebbag, *El Surrealismo y el sueño*, Museo Thyssen-Bornemisza, Madrid, 2013, p. 238
- "SALVADOR DALÍ", *ARTE Y PARTE*, 01/04/2013, s. l., p. 12
- Begoña Souviron López, *Dalí en el contexto cultural centroeuropeo : literatura e iconografía*, Universidad de Málaga, Málaga, 2014, p. 125 (détail)
- *Dalí Pitxot : une amitié au cœur du surréalisme*, Marot, Musée de Beaux -Arts, [S.l.], Tournai, 2017, p. 110

### **Gestion de droits d'auteur**

Les droits de propriété intellectuelle des œuvres de Salvador Dalí et, par conséquent, de celles qui sont reproduites sur ce site, sont propriété de l'État Espagnol, cédés en exclusivité à la Fondation Gala-Salvador Dalí.

En conformité avec la législation en vigueur sur la propriété intellectuelle, la reproduction (totale ou partielle), la distribution, la transformation, la communication publique, la mise à disposition interactive, ainsi que toute autre forme d'exploitation, par tout moyen, des œuvres figurant sur ce site sont interdits.

Toute exploitation des œuvres de Salvador Dalí doit obligatoirement faire l'objet d'une demande préliminaire auprès de VEGAP (91 532 66 32/ 93 201 03 31) [www.vegap.es](http://www.vegap.es) et reste soumise à l'obtention de la licence correspondante. Toute infraction à l'égard des droits de propriété intellectuelle des œuvres de Salvador Dalí sera poursuivie, conformément à la législation en vigueur.