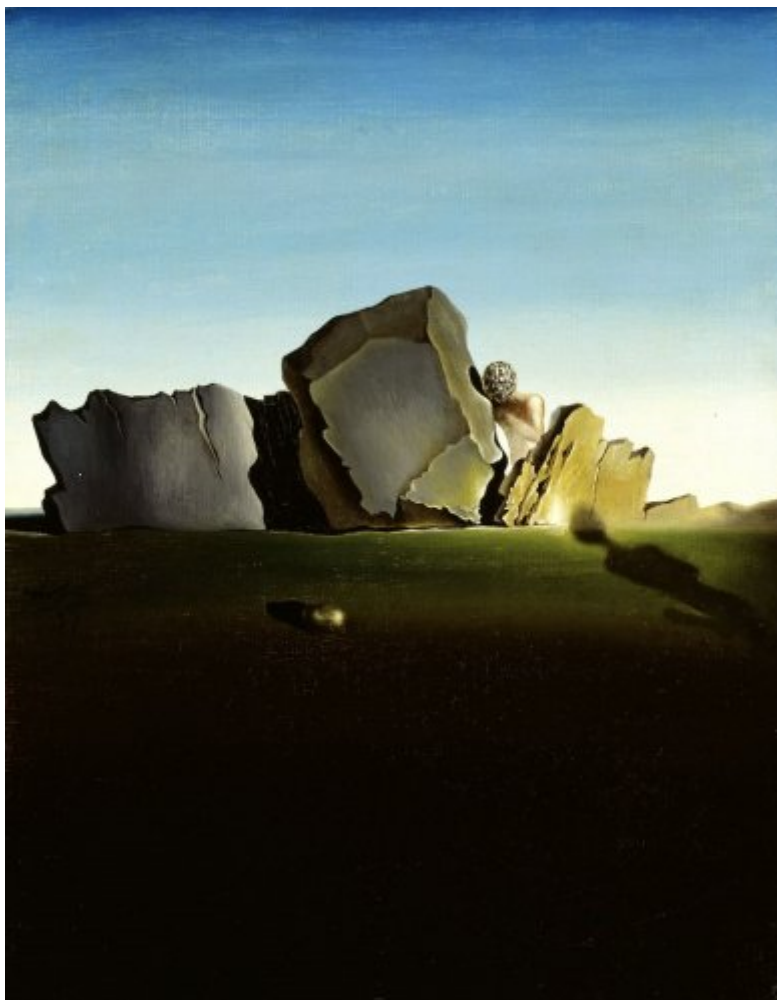




FUNDACIÓ
GALA-SALVADOR DALÍ



© Salvador Dalí, Fundació Gala-Salvador Dalí, Figueres, 2007

Núm. cat. P 273

Symbiose de la tête en coquillages

Date: 1931

Technique: Huile sur toile

Dimensions: 35 x 27 cm

Signature: Signé et daté, postérieurement, au centre à gauche: *Dalí / 1931*



Localisation: Collection privée



Provenance

- Emilio Terry, Paris
- André François Petit, Paris
- Collection Selma et Nesuhi Ertegun, New York

Expositions

- 1956, Knokke Le Zoute, Casino de Knokke Le Zoute, *Salvador Dalí*, 01/07/1956 - 10/09/1956, num. cat. 21
- 1979, Paris, Centre Georges Pompidou, Musée National d'Art Moderne, *Salvador Dalí: rétrospective, 1920-1980*, 18/12/1979 - 21/04/1980, num. cat. 89
- 1999, New York, Solomon R. Guggenheim Museum, *Surrealism: two private eyes, the Nesuhi Ertegun and Daniel Filipacchi collections*, 04/06/1999 - 12/09/1999, num. cat. 43

Bibliographie

- *Dali par Dali*, Draeger, [Paris], 1970, p. 32-33 (détail)
- Dawn Ades, *Dada and surrealism reviewed*, Arts Council of Great Britain, London, 1978, p. 267
- *Salvador Dalí: rétrospective, 1920-1980*, Centre Georges Pompidou, Musée National d'Art moderne, Paris, 1979, p. 164
- Jacques Baron, *Anthologie plastique du surréalisme*, Filipacchi, Paris, 1980, p. 78 (détail)
- Miguel de Cervantes Saavedra, Salvador Dalí (il.), *Il Fantastico idalgo don Chisciotte della Mancía*, Del Drago, Milano, 1986, p. 162-163 (image inversée)
- Robert Descharnes, Gilles Néret, *Salvador Dalí, 1904 -1989*, Benedikt Taschen, Köln, 1994, p. 169
- Marco Di Capua, *Dalí*, Librairie Gründ, Paris, 1994, p. 116
- *Surrealism: two private eyes, the Nesuhi Ertegun and Daniel Filipacchi collections*, Guggenheim Museum Publications, New York, 1999, p. 97

Gestion de droits d'auteur

Les droits de propriété intellectuelle des œuvres de Salvador Dalí et, par conséquent, de celles qui sont reproduites sur ce site, sont propriété de l'État Espagnol, cédés en exclusivité à la Fondation Gala-Salvador Dalí.

En conformité avec la législation en vigueur sur la propriété intellectuelle, la reproduction (totale ou partielle), la distribution, la transformation, la communication publique, la mise à disposition interactive, ainsi que toute autre forme d'exploitation, par tout moyen, des œuvres figurant sur ce site sont interdits.

Toute exploitation des œuvres de Salvador Dalí doit obligatoirement faire l'objet d'une demande préliminaire auprès de VEGAP (91 532 66 32/ 93 201 03 31) www.vegap.es et reste soumise à l'obtention de la licence correspondante. Toute infraction à l'égard des droits de propriété intellectuelle des œuvres de Salvador Dalí sera poursuivie, conformément à la législation en vigueur.