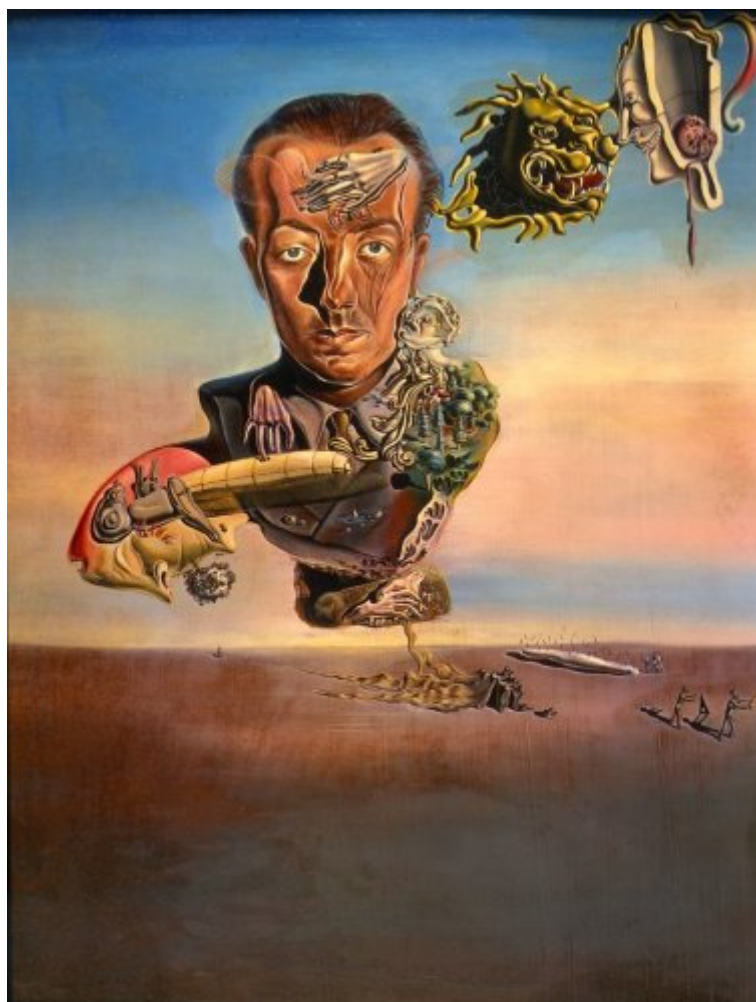




FUNDACIÓ
GALA-SALVADOR DALÍ



© Salvador Dalí, Fundació Gala-Salvador Dalí, Figueres, 2004

Núm. cat. P 233

Portrait de Paul Éluard

Date: 1929

Technique: Huile sur carton

Dimensions: 33 x 25 cm

Signature: Signé et daté dans l'angle inférieur gauche: *Salvador Dali 29*



Localisation: Collection privée



Provenance

- Salvador Dalí et Gala
- Cécile Éluard, Paris
- Vendu aux enchères chez Christie's, New York, le 14 novembre 1989
- Collection privée
- Vendu aux enchères chez Sotheby's, Londres, le 10 février 2011

Expositions

- 1929, Paris, Galerie Goemans, *Dalí*, 20/11/1929 - 05/12/1929, num. cat. 9
- 1931, Paris, Pierre Colle, *Exposition Salvador Dalí*, 03/06/1931 - 15/06/1931, num. cat. 6
- 1965, New York, Gallery of Modern Art, *Salvador Dalí, 1910-1965*, 18/12/1965 - 13/03/1966, num. cat. 29
- 1980, London, The Tate Gallery, *Salvador Dalí*, 14/05/1980 - 29/06/1980, num. cat. 50
- 1983, Madrid, Museo Español de Arte Contemporáneo, *400 obras de Salvador Dalí del 1914 al 1983*, 15/04/1983 - 29/05/1983, num. cat. 134
- 2003, Martigny, Suisse, Fondation Pierre Gianadda, *De Picasso à Barceló : les artistes espagnols*, 31/01/2003 - 09/06/2003, num. cat. 11
- 2007, Madrid, Museo Thyssen Bornemisza - Fundación Caja Madrid, *El Espejo y la máscara : el retrato en el siglo de Picasso*, 06/02/2007 - 20/05/2007, num. cat. 98

Bibliographie

- Salvador Dalí, *La Conquête de l'irrationnel*, Éditions Surréalistes, Paris, 1935, il. 2
- Salvador Dalí, *The Secret Life of Salvador Dalí*, Dial Press, New York, 1942, p. VII (détail)
- Salvador Dalí, *Vida secreta de Salvador Dalí*, Poseidón, Buenos Aires, 1944, p. VII (détail)
- A. Oriol Anguera, *Salvador Dalí*, Cobalto, Barcelona, 1948, p. XVIII
- J.a. Gaya Nuño, "Esquema de Salvador Dalí", *Cobalto*, 15/07/1948, Barcelona, p. 37 (détail)
- *Salvador Dalí, 1910-1965*, The Foundation for Modern Art, New York, 1965, p. 42
- Ruth Robinson, "Dali and his art attract throng to preview at Hartford Gallery", *New York Times*, 18/12/1965, New York, p. 34 (image indirecte)
- Roger-Jean Ségalat, *Album Éluard*, Gallimard, Paris, 1968, p. 151 (détail)
- Max Gérard, *Dalí de Draeger*, Blume, Barcelona, 1968, il. 131
- Salvador Dalí, *La Vie secrète de Salvador Dalí*, La Table Ronde, Paris, 1969, s. p.
- Robert Lebel, "Le Dali de tout le monde ou la psychopathologie commercialisée", *L'oeil*, 31/01/1969, Paris, s. p. (détail)
- Max Gérard, *Dalí... Dalí... Dalí...*, Harry N. Abrams, New York, 1974, il. 70
- Tadao Ogura, Robert Descharnes, *L'Art moderne du monde*, Shueisha, Tokyo, 1974, il. 16, p. 101
- Robert Descharnes, "Los Dalí del Museo Dalí", *Gaceta Ilustrada*, año XIX, nº 941, 20-26/10/1974, Madrid, p. 66 (détail)
- Patrick Waldberg, *Les Demeures d'hypnos*, Éditions de la Différence, Paris, 1976, p. 277
- *Salvador Dalí: rétrospective, 1920-1980*, Centre Georges Pompidou, Musée National d'Art moderne, Paris, 1979, p. 154
- *DALI*, The Tate Gallery, [London], 1980, il. 8
- "Dossier Dalí", *Guadalimar*, 31/01/1980, Madrid, s. p. (détail)
- Josep Pla, Salvador Dalí (il.), *Obres de museu*, DASA, Figueres, 1981, p. 27
- Dawn Ades, *Dalí and surrealism*, Harper & Row, New York, 1982, p. 87
- *Dictionnaire général du surréalisme et ses environs*, Office du Livre, Fribourg [Suisse], 1982, p. 143
- *Paul Eluard et ses amis peintres : 1895 -1952*, Centre Georges Pompidou, Paris, 1982, p. 88
- "Elena Diakanoff (Gala) fou un pilar del surrealisme en la seva joventut", *El Punt*, 11/06/1982, Girona, p. 5



(détail)

- "La hija de Gala cede a España los 60 cuadros de su madre", *El Periódico*, 04/11/1982, Barcelona, s. p. (détail)
- Jaume Socias, *Dalí*, Nou Art, Barcelona, 1983, p. 11 (détail)
- *400 obras de Salvador Dalí de 1914 a 1983*, Obra Cultural de la Caixa de Pensions, [Madrid], 1983, p. 95
- Clarà, *Dalí, Monturiol, Pla, Vayreda*, Diputació Provincial de Girona, Nou Art Thor, Girona, Barcelona, 1983, p. 11
- Ignacio Gómez de Liaño, *Dalí*, Polígrafa, Barcelona, 1983, il. 35
- *Distribucions d'art surrealista*, Distribucions d'Art Surrealista, Barcelona, 1983, p. 25
- Rafael Santos Torroella, *La Miel es más dulce que la sangre : las épocas lorquiana y freudiana de Salvador Dalí*, Seix Barral, Barcelona, 1984, p. 186
- "«Ich war phänomenal»", *Der Spiegel*, 17/09/1984, Hamburg, p. 217 (détail)
- Alain Roger, *Hérésies du désir : Freud. Dracula. Dalí*, Champ Vallon, Seyssel, 1985, p. 217
- Takahiko Okada, *Dalí*, Shueisha, [S.l.], 1986, p. 18
- Josep Vallès i Rovira, *Dalí delit Empordà*, Carles Vallès, Figueres, 1987, p. 100
- *Salvador Dalí, 1904-1989*, Gerd Hatje, Stuttgart, 1989, p. XXI
- *Salvador Dalí, Meisterwerke der dreissiger Jahre*, Schirmer-Mosel, München, 1989, il. 3
- *Los Dalís de Dalí: colección del museo nacional centro de arte reina Sofía*, Centro cultural, Arte contemporaneo, México D. F., 1990, p. 21
- René Passeron, *Salvador Dalí*, Ars Mundi, [S.l.], 1990, p. 55
- *Dalí exhibition*, Mitsukoshi Museum of Art, Tokyo, 1991, p. 24
- Luis Romero, *PsicoDálico Dalí*, Mediterranea, Barcelona, 1991, p. 52
- Alessandr Rogin, [*Salvador Dalí : el mite i la realitat*], Republica, Moscou, 1992, p. 33
- Jaime Brihuega, *Miró y Dalí: los grandes surrealistas*, Anaya, Madrid, 1993, p. 62
- A. Reynolds Morse, *Dalí's animal crackers*, Salvador Dalí Museum, St. Petersburg, Florida, 1993, p. 128 (détail)
- Marco Di Capua, *Dalí*, Librairie Gründ, Paris, 1994, p. 92
- *Salvador Dalí: the early years*, South Bank Centre, [London], 1994, p. 155
- Robert Descharnes, Gilles Néret, *Salvador Dalí, 1904 -1989*, Benedikt Taschen, Köln, 1994, p. 138
- Gilles Néret, *Salvador Dalí : 1904-1989*, Evergreen (Benedikt Taschen), [Köln], 1996, p. 20
- Haim Finkelstein, *Salvador Dalí's art and writing, 1927-1942 : the metamorphoses of Narcissus*, Cambridge University Press, Cambridge, 1996, p. 104
- *Surrealismo*, Polígrafa, Barcelona, 1996, p. [39]
- Ian Gibson, *The Shameful life of Salvador Dalí*, Faber and Faber, London, 1997, il. 64
- Charlie Azzopardi, *Salvador Dalí, the eternal hero*, Avon Books, London, 1997, p. 25
- Fèlix Fanés, *Salvador Dalí, la construcción de la imagen : 1925-1930*, Electa, [Madrid], 1999, p. 157, p. 157 (détail)
- *Salvador Dalí*, Parkstone, England, 1999, p. 50 - 51
- Fèlix Fanés, *El Gran masturbador*, Electa, Madrid, 2000, p. 20, p. 10 (détail)
- *Warum tut das Loch in meiner Hand nicht weh?*, Tympano, München, 2000, p. 32
- *Grandes maestros de la pintura : Dalí*, Altaya, Barcelona, 2001, p. 4
- Alberto Mario Perrone, *Salvador Dalí, escándalo, transgresión y genio*, Longseller, Buenos Aires, 2001, p. 40 (détail)
- *The Portable Dalí*, Universe, New York, 2003, p. 83
- *Les Essentiels de l'art Dalí*, Ludion, Amsterdam, 2003, p. 83
- Ricard Mas Peinado, *Universdalí*, Lunweg, Barcelona, Madrid, 2003, p. 132
- *Salvador Dalí, Obra completa : Textos autobiográficos 1*, Destino, Fundació Gala-Salvador Dalí, Sociedad Estatal de Conmemoraciones Culturales, Barcelona, [Figueres], [Madrid], 2003, s. p. (image indirecte) (détail)
- *De Picasso à Barceló : les artistes espagnols*, Fondation Pierre Gianadda, Martigny, Suisse, 2003, première de couverture, p. 97, p. 231
- Lluís Llongueras, *Todo Dalí : vida y obra del personaje más genial y espectacular del siglo XX*, Generalitat de



- Catalunya, [Barcelona], 2003, p. LIX
- Laia Rosa Armengol, *Dalí, icono y personaje*, Cátedra, Madrid, 2003, p. 26
 - Jean-Louis Gaillemín, *Dalí : master of fantasies*, Harry N. Abrams, New York, 2004, p. 55
 - Fèlix Fanés, *La Pintura y sus sombras : cuatro estudios sobre Salvador Dalí*, Museo de Teruel, Teruel, 2004, p. 89
 - Jean-Louis Gaillemín, *Dalí : le grand paranoïaque*, Découvertes Gallimard Arts, París, 2004, p. 55
 - *Obra completa : Álbum*, Destino, Fundació Gala-Salvador Dalí, Sociedad Estatal de Conmemoraciones Culturales, Barcelona, [Figueras], [Madrid], 2004, p. 63
 - *Huellas dalinianas*, Sociedad Estatal de Conmemoraciones Culturales, Madrid, 2004, p. 263 (détail)
 - Jean-Louis Gaillemín, *Dalí the impresario of surrealism*, Thames & Hudson, London, 2004, p. 55
 - Silvia Borghesi, *Dalí*, Electa, Milán, 2004, p. 37
 - *Persistence and memory : new critical perspectives on Dalí centennial*, Bompiani, [Milà], 2004, p. 29 (détail)
 - Rafael Santos Torroella, *El Primer Dalí, 1918-1929 : catálogo razonado*, IVAM Institut Valencià d'Art Modern, Generalitat Valenciana. Conselleria de Cultura, Educació i Esport, Publicacions, [València], [València], [Madrid], 2005, p. 371
 - *Dalí*, Unidad Editorial, [S. l.], 2005, p. 15 (détail), p. 105 (détail)
 - Vicent Santamaria de Mingo, *El Pensament de Salvador Dalí en el llindar dels anys trenta*, Publicacions de la Universitat Jaume I, Castelló de la Plana, 2005, p. 226 (détail)
 - *Salvador Dalí : La gare de Perpignan - Pop, Op, Yes-yes, Pompier*, Hatje Cantz, Ostfildern, 2006, p. 221
 - Federico Fernández Díez, *Goya y Dalí : del capricho al disparate*, Diaz de Santos, Madrid, 2006, p. 4
 - Agustín Sánchez Vidal, *Salvador Dalí*, Fundación Mapfre. Instituto de Cultura, Madrid, 2007, p. 50
 - *El Espejo y la máscara : el retrato en el siglo de Picasso*, Museo Thyssen Bornemisza - Fundación Caja Madrid, Kimbell Art Museum, Madrid, Fort Worth, 2007, p. 218
 - *Salvador Dalí : an illustrated life*, Tate Publishing, Fundació Gala-Salvador Dalí, Sociedad Estatal de Conmemoraciones Culturales - Ministerio de Cultura, London, [Figueras], [Madrid], 2007, p. 63
 - *Un perro andaluz 80 años después*, Sociedad Estatal de Conmemoraciones Culturales, La Fábrica, Madrid, 2009, p. 138
 - Catherine Grenier, *Salvador Dalí : l'invention de soi*, Flammarion, París, 2011, p. 101
 - Roger Rothman, *Tiny surrealism : Salvador Dalí and the aesthetics of the small*, University of Nebraska, Lincoln & London, 2012, p. 79 (détail)
 - Shûzô Takigushi, *Dalí : Tokio, 1939*, Notari, Genève, 2012, il. 4 (image indirecte)
 - Daniel R. Caruncho, *Salvador Dalí, las obras de su vida*, Dos de Arte, Barcelona, 2015, p. 23
 - *Dalí : poetics of the small, 1929-1936*, Meadows Museum, Dallas, 2018, p. 96

Gestion de droits d'auteur

Les droits de propriété intellectuelle des œuvres de Salvador Dalí et, par conséquent, de celles qui sont reproduites sur ce site, sont propriété de l'État Espagnol, cédés en exclusivité à la Fondation Gala-Salvador Dalí.

En conformité avec la législation en vigueur sur la propriété intellectuelle, la reproduction (totale ou partielle), la distribution, la transformation, la communication publique, la mise à disposition interactive, ainsi que toute autre forme d'exploitation, par tout moyen, des œuvres figurant sur ce site sont interdits.

Toute exploitation des œuvres de Salvador Dalí doit obligatoirement faire l'objet d'une demande préliminaire auprès de VEGAP (91 532 66 32/ 93 201 03 31) www.vegap.es et reste soumise à l'obtention de la licence correspondante. Toute infraction à l'égard des droits de propriété intellectuelle des œuvres de Salvador Dalí sera poursuivie, conformément à la législation en vigueur.