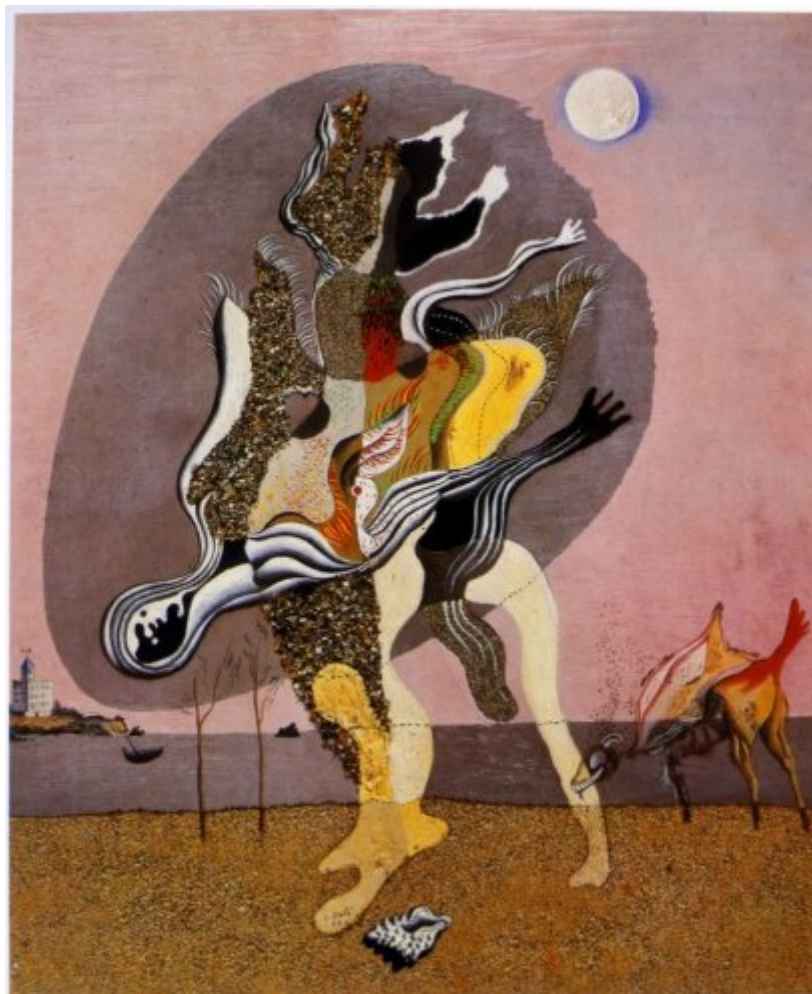




FUNDACIÓ
GALA-SALVADOR DALÍ



© Salvador Dalí, Fundació Gala-Salvador Dalí, Figueres, 2004 © Photo
CNAC/MNAM Dist. RMN / © Jean-Claude Planchet

Núm. cat. P 225

L'âne pourri

Date:	1928
Technique:	Huile, sable et gravillon sur bois
Dimensions:	61 x 50 cm
Signature:	Signé et daté en bas au centre à gauche: <i>S. Dalí / 28</i>



Localisation: Musée National d'Art Moderne, Centre Pompidou, Paris



Provenance

- Paul Éluard, Paris
- André-François Petit, Paris

Expositions

- 1970, Paris, Galerie André François Petit, *Salvador Dalí : oeuvres anciennes*, 01/11/1970 - 31/12/1970, num. cat. 4
- 1971, Bordeaux, Galerie des Beaux-Arts, *Surréalisme*, 02/05/1971 - 01/09/1971, num. cat. 37
- 1977, Paris, Galerie André-François Petit, *Salvador Dali : La Gare de Perpignan*, novembre - décembre 1977, sans numéro
- 1979, Paris, Centre Georges Pompidou, Musée National d'Art Moderne, *Salvador Dalí: rétrospective, 1920-1980*, 18/12/1979 - 21/04/1980, num. cat. 41
- 1983, Madrid, Museo Español de Arte Contemporáneo, *400 obras de Salvador Dalí del 1914 al 1983*, 15/04/1983 - 29/05/1983, num. cat. 121
- 1989, Stuttgart, Staatsgalerie, *Salvador Dalí, 1904-1989*, 13/05/1989 - 23/07/1989, num. cat. 54
- 1994, London, Hayward Gallery, *Salvador Dalí: the early years*, 03/03/1994 - 30/05/1994, num. cat. 104
- 2004, Venezia, Palazzo Grassi, *Dalí*, 12/09/2004 - 16/01/2005, num. cat. 61
- 2012, Paris, Centre Pompidou, *Dalí*, 21/11/2012 - 25/03/2013, p. 99
- 2013, Madrid, Museo Nacional Centro de Arte Reina Sofía, *Dalí. Todas las sugerencias poéticas y todas las posibilidades plásticas*, 27/04/2013 - 02/09/2013, p. 99

Bibliographie

- Paul Éluard, *Voir*, Des Trois Collines, Genève, Paris, 1948, p. 81
- Juan Antonio Gaya Nuño, *Salvador Dalí*, Omega, Barcelona, 1950, il. II
- Juan-Eduardo Cirlot, *Pintura catalana contemporánea*, Omega, Barcelona, 1961, p. 35
- Roger-Jean Ségalat, *Album Éluard*, Gallimard, Paris, 1968, p. 256 (image indirecte)
- *Salvador Dalí : oeuvres anciennes*, Galerie André François Petit, Paris, [1970], il. 4
- *Surréalisme*, Galerie des Beaux-Arts, Bordeaux, 1971, p. 42
- *Salvador Dali : La Gare de Perpignan accompagnée d'une petite rétrospective*, Galerie André-François Petit, Paris, [1977], s. p.
- *Salvador Dalí: rétrospective, 1920-1980*, Centre Georges Pompidou, Musée National d'Art moderne, Paris, 1979, p. 53
- *Salvador Dalí*, The Tate Gallery, London, 1980, il. 28
- Josep Pla, *Salvador Dalí (il.)*, *Obres de museu*, DASA, Figueres, 1981, p. 22
- Dawn Ades, *Dalí and surrealism*, Harper & Row, New York, 1982, p. 60
- René Passeron, *Enciclopedia del surrealismo*, Polígrafa, Barcelona, 1982, p. 142
- Jaume Sotoca, *Dalí*, Nou Art, Barcelona, 1983, p. 8
- Ignacio Gómez de Liaño, *Dalí*, Polígrafa, Barcelona, 1983, il. 33
- *400 obras de Salvador Dalí de 1914 a 1983*, Obra Cultural de la Caixa de Pensions, [Madrid], 1983, p. 83
- Clarà, *Dalí, Monturiol, Pla, Vayreda*, Diputació Provincial de Girona, Nou Art Thor, Girona, Barcelona, 1983, p. 8
- Takahiko Okada, *Dalí*, Shueisha, [S.l.], 1986, p. 15
- *Sant Narcís, Dalí i les mosques*, Mediterrània, Barcelona, 1986, p. 6
- Josep Vallès i Rovira, *Dalí delit Empordà*, Carles Vallès, Figueres, 1987, p. 88
- *Salvador Dalí, 1904-1989*, Gerd Hatje, Stuttgart, 1989, p. 65
- René Passeron, *Salvador Dalí*, Ars Mundi, [S.l.], 1990, p. 37
- *Los Dalís de Dalí: colección del museo nacional centro de arte reina Sofía*, Centro cultural, Arte



- contemporaneo, México D. F., 1990, p. 19
- Luis Romero, *PsicoDálico Dalí*, Mediterranea, Barcelona, 1991, p. 66
 - Jaime Brihuega, *Miró y Dalí: los grandes surrealistas*, Anaya, Madrid, 1993, p. 57
 - A. Reynolds Morse, *Dali's animal crackers*, Salvador Dalí Museum, St. Petersburg, Florida, 1993, p. 80 (2 détails), p. 196
 - Marco Di Capua, *Dalí*, Librairie Gründ, Paris, 1994, p. 87
 - Robert Descharnes, Gilles Néret, *Salvador Dalí, 1904 -1989*, Benedikt Taschen, Köln, 1994, p. 137
 - *Salvador Dalí: the early years*, South Bank Centre, [London], 1994, p. 175
 - Jean-Paul Clebert, *Dictionnaire du surréalisme*, Seuil, [París], 1996, p. 37
 - Gilles Néret, *Salvador Dalí : 1904-1989*, Evergreen (Benedikt Taschen), [Köln], 1996, p. 18
 - Haim Finkelstein, *Salvador Dalí's art and writing, 1927-1942 : the metamorphoses of Narcissus*, Cambridge University Press, Cambridge, 1996, p. 48
 - *Tránsitos : artistas españoles antes y después de la guerra civil*, Fundación Caja Madrid, Madrid, 1999, p. 26
 - *Salvador Dalí*, Parkstone, England, 1999, p. 4
 - *Paris Barcelone, de Gaudí a Miró*, Réunion des Musées Nationaux, Museu Picasso, Paris, Barcelona, 2001, p. 443
 - *Les Essentiels de l'art Dalí*, Ludion, Amsterdam, 2003, p. 72
 - *The Portable Dalí*, Universe, New York, 2003, p. 72
 - Robert Short, *The Age of gold : surrealist cinema*, Creation, [Londres], 2003, p. 66
 - Lluís Llongueras, *Todo Dalí : vida y obra del personaje más genial y espectacular del siglo XX*, Generalitat de Catalunya, [Barcelona], 2003, p. LVII
 - Silvia Borghesi, *Dalí*, Electa, Milán, 2004, p. 50
 - Enric Bou, *Daliccionario : objetos, mitos y símbolos de Salvador Dalí*, Tusquets, Barcelona, 2004, p. 8
 - *Huellas dalinianas*, Sociedad Estatal de Conmemoraciones Culturales, Madrid, 2004, p. 46
 - *Dalí*, Bompiani, [Milà], 2004, p. 105
 - *Obra completa : Álbum*, Destino, Fundació Gala-Salvador Dalí, Sociedad Estatal de Conmemoraciones Culturales, Barcelona, [Figueres], [Madrid], 2004, p. 48
 - *Dalí : afinitats electives*, Generalitat de Catalunya. Departament de Cultura, Barcelona, 2004, p. 63
 - *Dalí*, Unidad Editorial, [S. l.], 2005, p. 5
 - *Naturaleza & arte. Gaudí, Miró, Dalí*, Sociedad Estatal para Exposiciones Internacionales, [Madrid], 2005, p. 83
 - Marta Luna, Toni Matas, *Dalí i els altres secrets*, Distribucions d'Art Surrealista, Figueres, 2006, p. 6 (détail), p. 32
 - *Salvador Dalí: an illustrated life*, Tate Publishing, Fundació Gala-Salvador Dalí, Sociedad Estatal de Conmemoraciones Culturales - Ministerio de Cultura, London, [Figueres], [Madrid], 2007, p. 48
 - Agustín Sánchez Vidal, *Salvador Dalí*, Fundación Mapfre. Instituto de Cultura, Madrid, 2007, p. 41
 - *Dalí multifaceted : centenary exhibition*, The Chunichi Shimbun, [S. l.], 2007, p. 200
 - Alessandro Del Puppo, *Dalí et le surréalisme*, E-ducation.it S.p.A, Florence, 2008, p. 106, p. 108-109 (détail)
 - *Album André Breton*, Gallimard, [París], 2008, p. 169
 - *Dalí, Lorca y la Residencia de Estudiantes*, Sociedad Estatal de Conmemoraciones Culturales, [Madrid], 2010, p. 278
 - Catherine Grenier, *Salvador Dalí : l'invention de soi*, Flammarion, París, 2011, p. 85
 - *Dalí*, Centre Pompidou, Paris, 2012, p. 99
 - Roger Rothman, *Tiny surrealism : Salvador Dalí and the aesthetics of the small*, University of Nebraska, Lincoln & London, 2012, p. 57



Gestion de droits d'auteur

Les droits de propriété intellectuelle des œuvres de Salvador Dalí et, par conséquent, de celles qui sont reproduites sur ce site, sont propriété de l'État Espagnol, cédés en exclusivité à la Fondation Gala-Salvador Dalí.

En conformité avec la législation en vigueur sur la propriété intellectuelle, la reproduction (totale ou partielle), la distribution, la transformation, la communication publique, la mise à disposition interactive, ainsi que toute autre forme d'exploitation, par tout moyen, des œuvres figurant sur ce site sont interdits.

Toute exploitation des œuvres de Salvador Dalí doit obligatoirement faire l'objet d'une demande préliminaire auprès de VEGAP (91 532 66 32/ 93 201 03 31) www.vegap.es et reste soumise à l'obtention de la licence correspondante. Toute infraction à l'égard des droits de propriété intellectuelle des œuvres de Salvador Dalí sera poursuivie, conformément à la législation en vigueur.