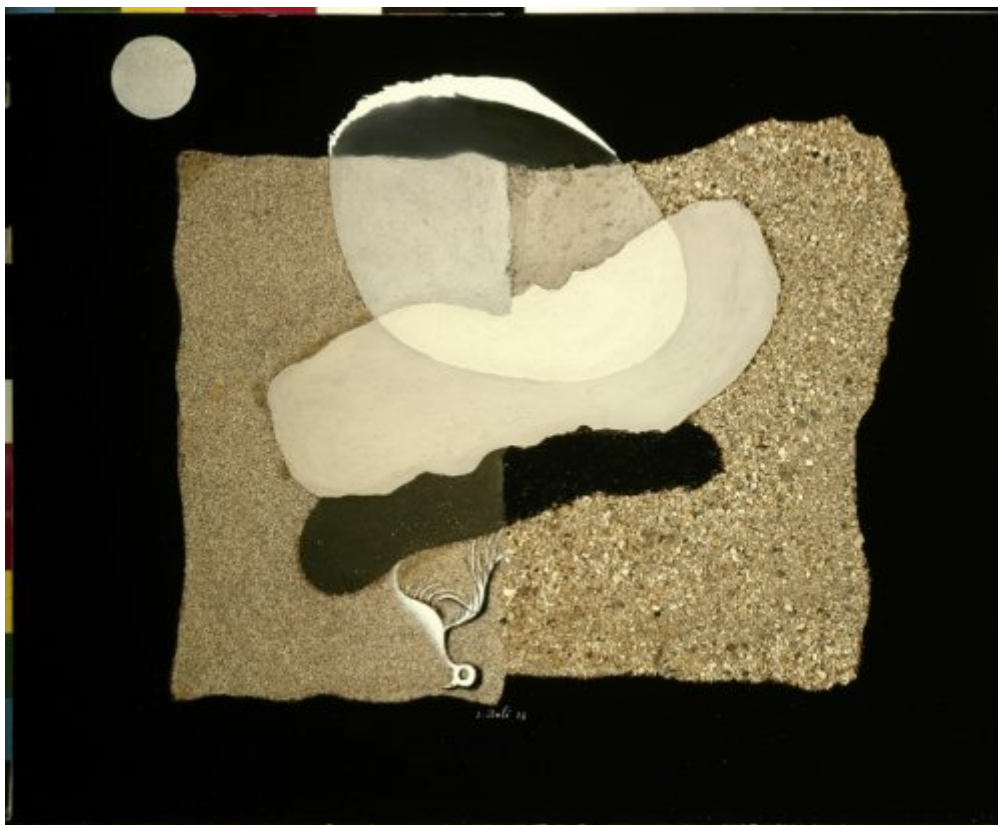




FUNDACIÓ
GALA-SALVADOR DALÍ



© Salvador Dalí, Fundació Gala-Salvador Dalí, Figueres, 2004 USA: © Salvador Dalí Museum Inc., St. Petersburg, FL, 2004

Núm. cat. P 220

Dit gros, platja, lluna i ocell podrit (Pouce, plage, lune et oiseau pourri)

Date:	1928
Technique:	Huile et collage sur bois
Dimensions:	50 x 61 cm
Signature:	Signé et daté en bas au centre: <i>S. Dali 28</i>
Localisation:	The Dali Museum, St. Petersburg (Floride)



Provenance

- Albert Puig
- Galeria Maragall, Barcelone
- E. et A. Reynolds Morse, Cleveland (Ohio)

Expositions

- 1928, Barcelona, Sala Parés, *Saló de Tardor*, 06/10/1928 - 20/10/1928, num. cat. 26
- 1965, New York, Gallery of Modern Art, *Salvador Dalí, 1910-1965*, 18/12/1965 - 13/03/1966, num. cat. 242
- 2000, St. Petersburg, Florida, The Salvador Dalí Museum, *Masterpieces of surrealism*, 26/01/2000 - 16/04/2000, num. cat. 19
- 2007, Osaka, Suntory Museum, *Dalí multifaceted : centenary exhibition*, 08/03/2007 - 06/05/2007, num. cat. 9
- 2009, Melbourne, National Gallery of Victoria, *Salvador Dalí : liquid desire*, 13/06/2009 - 04/10/2009, sans numéro

Bibliographie

- Carles Capdevila, "Saló de Tardor", *La Publicitat*, 14/10/1928, Barcelona, s. p.
- Jorge Guillén, "Festividad", *La Gaceta Literaria*, 15/02/1929, Madrid, p. 1
- Salvador [dalí, "[Pintura nueva en españa...(il.)]", *Cosmopolis*, 30/09/1929, Madrid, s. p.
- A. Reynolds Morse, *A new introduction to Salvador Dalí*, Reynolds Morse, Cleveland, 1960, p. 72 (détail)
- *Salvador Dalí, 1910-1965*, The Foundation for Modern Art, New York, 1965, p. 32
- Max Gérard, *Dalí de Draeger*, Blume, Barcelona, 1968, il. 59
- *Dalí par Dalí*, Draeger, [Paris], 1970, p. 16-17 (détail)
- *Ninety-three oils by Salvador Dalí : 1917-1970*, The Salvador Dalí Museum, Cleveland, 1973, p. 146
- A. Reynolds Morse, *Salvador Dalí, Pablo Picasso, Pablo Picasso, Salvador Dalí : a preliminary study in their similarities and contrast*, The Salvador Dalí Museum, Cleveland [Ohio], 1973, p. 3
- *Salvador Dalí ... a panorama of his art*, The Salvador Dalí Museum, Cleveland, 1974, p. 43, p. 146
- Luis Romero, *Todo Dalí en un rostro*, Blume, Barcelona, Madrid, 1975, p. 222
- Joan A. Maragall, *Història de la sala Parés*, Selecta, Barcelona, 1975, il. 138
- Ramón Gómez de la Serna, *Ismos*, Guadarrama, Madrid, 1975, p. 280
- Miguel de Cervantes Saavedra, *Salvador Dalí (il.)*, *Il Fantastico idalgo don Chisciotte della Mancia*, Del Drago, Milano, 1986, p. 139
- Luis Romero, *PsicoDálico Dalí*, Mediterranea, Barcelona, 1991, p. 45 (détail)
- *Dalí: the Salvador Dalí museum collection*, Bulfinch, Boston. Toronto. London, 1991, il. 31
- A. Reynolds Morse, *Dalí's animal crackers*, Salvador Dalí Museum, St. Petersburg, Florida, 1993, p. 26 (détail)
- Robert Descharnes, Gilles Néret, *Salvador Dalí, 1904 -1989*, Benedikt Taschen, Köln, 1994, p. 134
- Kenneth Wach, *Salvador Dalí : masterpieces from the collection of the Salvador Dalí Museum*, Harry N. Abrams, Salvador Dalí Museum, New York, St. Petersburg, Florida, 1996, p. 53
- *Madrid - Barcelona 1930-1936. La tradición de lo nuevo*, Fundación "La Caixa", Barcelona, 1997, p. 103
- Antonio Monegal, *En los límites de la diferencia : poesía e imagen en las vanguardias artísticas*, Tecnos, Madrid, 1998, p. 116
- Fèlix Fanés, *Salvador Dalí, la construcción de la imagen : 1925-1930*, Electa, [Madrid], 1999, p. 114
- Christian de Paepe, Bart Vonk, *Federico García Lorca : 1898-1936*, Ronny Van de Velde, Antwerpen, 1999, p. 153
- Robert S. Lubar, *The Salvador Dalí Museum collection*, Bulfinch, Boston - New York - London, 2000, p. 48
- *Masterpieces of surrealism*, Salvador Dalí Museum, St. Petersburg, Florida, 2000, p. 131
- *Les Essentiels de l'art Dalí*, Ludion, Amsterdam, 2003, p. 67



- *The Portable Dalí*, Universe, New York, 2003, p. 67
- *Dalí*, Bompiani, [Milà], 2004, p. 98
- *Dalí multifaceted : centenary exhibition*, The Chunichi Shimbun, [S. I.], 2007, p. 41
- Francesc Miralles, *Sala Parés : 130 anys : 1987-2007*, Sala Parés (Establiments Maragall, S.A.), Barcelona, 2007, p. 175
- *Salvador Dalí : liquid desire*, National Gallery of Victoria, Fundació Gala- Salvador Dalí, The Salvador Dalí Museum, Melbourne, Figueres, St. Petersburg (Florida), 2009, p. 82
- *Dalí, Lorca y la Residencia de Estudiantes*, Sociedad Estatal de Conmemoraciones Culturales, [Madrid], 2010, p. 310 (image indirecte)

Gestion de droits d'auteur

Les droits de propriété intellectuelle des œuvres de Salvador Dalí et, par conséquent, de celles qui sont reproduites sur ce site, sont propriété de l'État Espagnol, cédés en exclusivité à la Fondation Gala-Salvador Dalí.

En conformité avec la législation en vigueur sur la propriété intellectuelle, la reproduction (totale ou partielle), la distribution, la transformation, la communication publique, la mise à disposition interactive, ainsi que toute autre forme d'exploitation, par tout moyen, des œuvres figurant sur ce site sont interdits.

Toute exploitation des œuvres de Salvador Dalí doit obligatoirement faire l'objet d'une demande préliminaire auprès de VEGAP (91 532 66 32/ 93 201 03 31) www.vegap.es et reste soumise à l'obtention de la licence correspondante. Toute infraction à l'égard des droits de propriété intellectuelle des œuvres de Salvador Dalí sera poursuivie, conformément à la législation en vigueur.