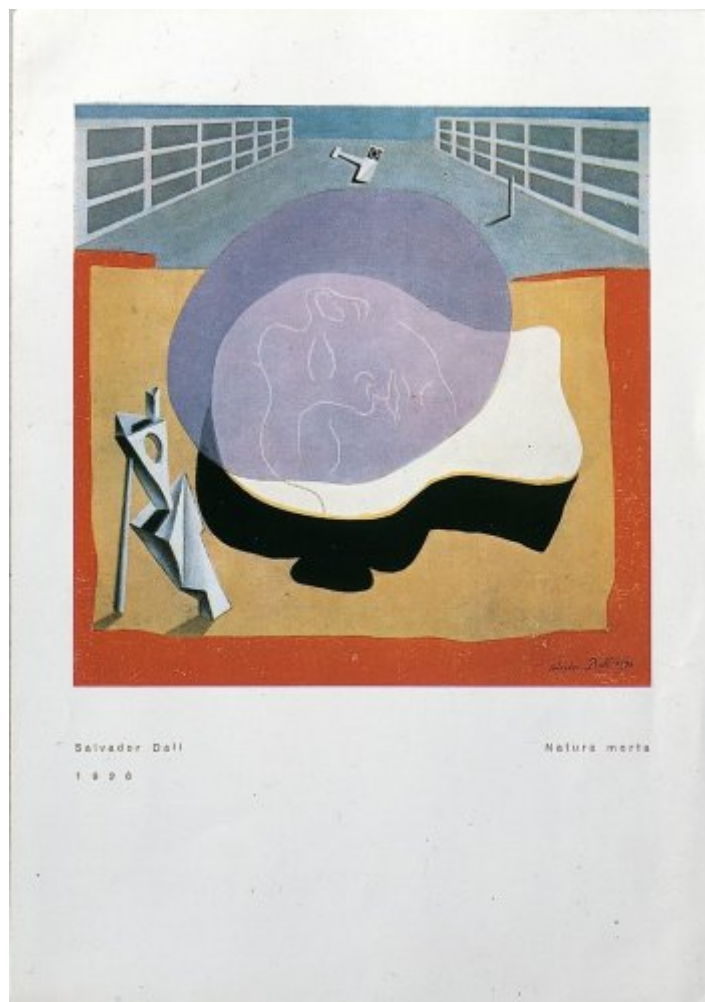




FUNDACIÓ
GALA-SALVADOR DALÍ



© Salvador Dalí, Fundació Gala-Salvador Dalí, Figueres, 2004

Núm. cat. P 172

***Natura morta. "Invitació a la son"* (Nature morte. «Invitation au sommeil»)**

Date: 1926

Technique: Huile sur toile

Dimensions: 99 x 99 cm



Signature: Signé et daté dans l'angle inférieur droit: *Salvador Dalí 1926*

Localisation: Inconnue



Observations

L'image que nous publions ici n'est pas une photographie du tableau, mais la reproduction d'une planche encartée dans le catalogue de l'exposition «Exposició Salvador Dalí», qui s'est tenue aux Galeries Dalmau de Barcelone, du 31 décembre 1926 au 14 janvier 1927. L'image qui apparaît dans les ouvrages cités dans la bibliographie est également une reproduction de cette planche.

Expositions

- 1926, Barcelona, Galeries Dalmau, *Exposició S. Dalí*, 31/12/1926 - 14/01/1927, num. cat. 17, il.

Bibliographie

- Antonina Rodrigo, *Lorca, Dalí: una amistad traicionada*, Planeta, Barcelona, 1981, p. 81
- Rafael Santos Torroella, *La Miel es más dulce que la sangre : las épocas lorquiana y freudiana de Salvador Dalí*, Seix Barral, Barcelona, 1984, p. 112
- Ian Gibson, *Federico García Lorca*, Grijalbo, Barcelona, 1987, il. 42
- *Salvador Dalí, 1904-1989*, Gerd Hatje, Stuttgart, 1989, p. 1, p. 51
- *Los Dalís de Dalí: colección del museo nacional centro de arte reina Sofía*, Centro cultural, Arte contemporáneo, México D. F., 1990, p. 57
- *Avantguardes a Catalunya*, Fundació Caixa de Catalunya, Barcelona, 1992, p. 306, p. 295
- Rafael Santos Torroella, *Dalí residente*, Residencia de Estudiantes - CSIC, [Madrid], 1992, p. 40
- Rafael Santos Torroella, "*Los Putrefactos*" de Dalí y Lorca : *historia y antología de un libro que no pudo ser*, Consejo Superior de Investigaciones Científicas, Amigos de la Residencia de Estudiantes, [Madrid], 1995, p. 33
- *Dalí. Arquitectura*, Fundació Gala-Salvador Dalí, Fundació Caixa de Catalunya, [Figueres], [Barcelona], 1996, p. 195
- *Salvador Dalí: la vita è sogno*, Electa, [S.I.], 1996, p. 39
- *Salvador Dalí. Doeken en aquarellen uit de Albaretto Collection = Salvador Dalí. Toiles et aquarelles de la Collection Albaretto = Salvador Dalí. Canvas and water-colours from the Albaretto Collection*, Electa, Milan, 1997, p. 79
- Ian Gibson, *The Shameful life of Salvador Dalí*, Faber and Faber, London, 1997, il. VIII
- Fèlix Fanés, *Salvador Dalí, la construcción de la imagen : 1925-1930*, Electa, [Madrid], 1999, p. 59
- Ian Gibson, *Lorca-Dalí : el amor que no pudo ser*, Plaza & Janés, Barcelona, 1999, p. 3
- *Paris Barcelone, de Gaudí a Miró*, Réunion des Musées Nationaux, Museu Picasso, Paris, Barcelona, 2001, p. 434
- Ricard Mas Peinado, *Universdalí*, Lunwerg, Barcelona, Madrid, 2003, p. 65
- *Huellas dalinianas*, Sociedad Estatal de Conmemoraciones Culturales, Madrid, 2004, p. 38
- *Salvador Dalí i Federico García Lorca : la persistència de la memòria*, Viena, Generalitat de Catalunya. Departament de Cultura, Barcelona, Barcelona, 2004, p. 52
- Fèlix Fanés, *La Pintura y sus sombras : cuatro estudios sobre Salvador Dalí*, Museo de Teruel, Teruel, 2004, p. 20
- Rafael Santos Torroella, *El Primer Dalí, 1918-1929 : catálogo razonado*, IVAM Institut Valencià d'Art Modern, Generalitat Valenciana. Conselleria de Cultura, Educació i Esport, Publicaciones, [València], [València], [Madrid], 2005, p. 307
- Robin Adèle Greeley, *Surrealism and the Spanish civil war*, Yale University Press, New Haven & London, 2006, p. 70
- *Dalí, Lorca y la Residencia de Estudiantes*, Sociedad Estatal de Conmemoraciones Culturales, [Madrid], 2010, p. 146



Gestion de droits d'auteur

Les droits de propriété intellectuelle des œuvres de Salvador Dalí et, par conséquent, de celles qui sont reproduites sur ce site, sont propriété de l'État Espagnol, cédés en exclusivité à la Fondation Gala-Salvador Dalí.

En conformité avec la législation en vigueur sur la propriété intellectuelle, la reproduction (totale ou partielle), la distribution, la transformation, la communication publique, la mise à disposition interactive, ainsi que toute autre forme d'exploitation, par tout moyen, des œuvres figurant sur ce site sont interdits.

Toute exploitation des œuvres de Salvador Dalí doit obligatoirement faire l'objet d'une demande préliminaire auprès de VEGAP (91 532 66 32/ 93 201 03 31) www.vegap.es et reste soumise à l'obtention de la licence correspondante. Toute infraction à l'égard des droits de propriété intellectuelle des œuvres de Salvador Dalí sera poursuivie, conformément à la législation en vigueur.