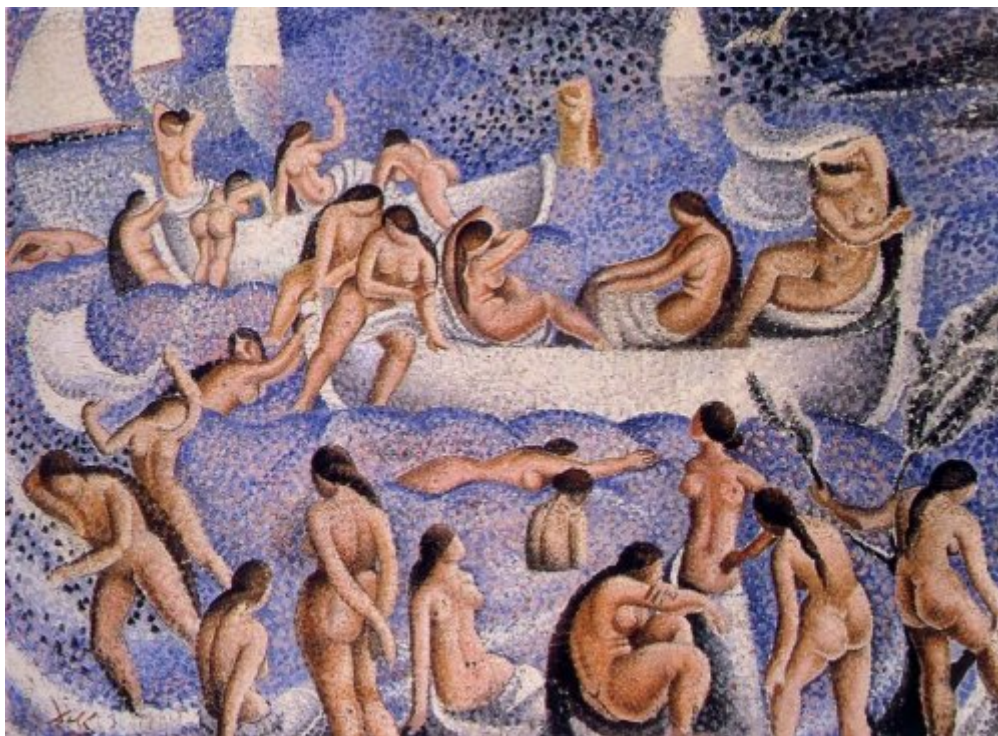




FUNDACIÓ  
GALA-SALVADOR DALÍ



© Salvador Dalí, Fundació Gala-Salvador Dalí, Figueres, 2004

## Núm. cat. P 124

### Baigneuses d'Es Llaner

- Date:** 1923
- Technique:** Huile sur carton sur panneau de bois contreplaqué
- Dimensions:** 73.8 x 101.5 cm
- Signature:** Signé, postérieurement, dans l'angle inférieur gauche: *Dalí*
- Localisation:** Fundació Gala-Salvador Dalí, Figueres



## Provenance

- Josep Ensesa
- Succession de Josep Ensesa
- Collection privée

## Expositions

- 1964, Tokyo, Tokyo Prince Hotel Gallery, *Salvador Dalí : exhibition - Japan 1964*, 08/09/1964 - 18/10/1964, num. cat. 8
- 1968, Charleroi, Palais des Beaux-Arts, *Salvador Dali : peintures, aquarelles, dessins, estampes, etc*, 01/03/1968 - 31/03/1968, num. cat. 6
- 1970, Rotterdam, Museum Boymans-van Beuningen, *Dalí*, 21/11/1970 - 10/01/1971, num. cat. 3
- 1983, Madrid, Museo Español de Arte Contemporáneo, *400 obras de Salvador Dalí del 1914 al 1983*, 15/04/1983 - 29/05/1983, num. cat. 62

## Bibliographie

- *Salvador Dalí : exhibition - Japan 1964*, Mainichi Newspaper, Tokyo, 1964, p. 38
- *Salvador Dali : peintures, aquarelles, dessins, estampes, etc*, Palais des Beaux-Arts, Charleroi, 1968, il. 6
- *Dalí*, Museum Boymans-van Beuningen, Rotterdam, 1970, il. 3
- Luis Romero, *Todo Dalí en un rostro*, Blume, Barcelona, Madrid, 1975, p. 233
- *Dalí*, Gesemtvverband des deutschen Steinkohlenbergbaus, Essen, 1977, il. 2
- Dawn Ades, *Dalí and surrealism*, Harper & Row, New York, 1982, p. 31
- Ignacio Gómez de Liaño, *Dalí*, Polígrafa, Barcelona, 1983, il. 11
- *400 obras de Salvador Dalí de 1914 a 1983*, Obra Cultural de la Caixa de Pensions, [Madrid], 1983, p. 43
- Luis Romero, Josep Postius (il.), *Aquel Dalí*, Argos Vergara, Barcelona, 1984, p. 117 (image indirecte)
- Paul Moorhouse, *Dalí*, Magna Books, Wigston [Anglaterra], 1990, p. 14
- Luis Romero, *PsicoDálico Dalí*, Mediterranea, Barcelona, 1991, p. 30
- *Salvador Dalí*, Polígrafa, Barcelona, 1994, il. 4
- Robert Descharnes, Gilles Néret, *Salvador Dalí, 1904 -1989*, Benedikt Taschen, Köln, 1994, p. 62
- *Dalí*, Cercle d'Art, Paris, 1994, il. 4
- Marco Di Capua, *Dalí*, Librairie Gründ, Paris, 1994, p. 48-49
- Ralf Schiebler, *Dalí : genius, obsession and lust*, Prestel, Munich - New York, 1996, p. 16
- Ian Gibson, *The Shameful life of Salvador Dalí*, Faber and Faber, London, 1997, il. III
- *Huellas dalinianas*, Sociedad Estatal de Conmemoraciones Culturales, Madrid, 2004, p. 27
- Maria Lluïsa Borràs, *Salvador Dalí : vida i obra d'un geni*, Columna, Barcelona, 2004, s. p.
- Silvia Borghesi, *Dalí*, Electa, Milán, 2004, p. 41
- Rafael Santos Torroella, *El Primer Dalí, 1918-1929 : catálogo razonado*, IVAM Institut Valencià d'Art Modern, Generalitat Valenciana. Conselleria de Cultura, Educació i Esport, Publicaciones, [València], [València], [Madrid], 2005, p. 167
- *Dalí*, Unidad Editorial, [S. l.], 2005, p. 79
- *Salvador Dalí : La gare de Perpignan - Pop, Op, Yes-yes, Pompier*, Hatje Cantz, Ostfildern, 2006, p. 49
- Agustín Sánchez Vidal, *Salvador Dalí*, Fundación Mapfre. Instituto de Cultura, Madrid, 2007, p. 19
- Ralf Schiebler, *Dalí : the reality of dreams*, Prestel, Munich, London, New York, 2011, p. 16
- *Dalí un artista un genio*, Skira, Milano, 2012, p. 83, p. 84-85 (détail)
- William Jeffett, Juan José Lahuerta, *Picasso-Dalí, Dalí-Picasso*, Museu Picasso, Salvador Dalí Museum, Barcelona, Sant Petersburg, 2014, p. 139
- *Salvador Dalí*, Yomiuri Shimbun, Culture Promotion Department, Tokyo, 2016, p. 64-65



## **Gestion de droits d'auteur**

Les droits de propriété intellectuelle des œuvres de Salvador Dalí et, par conséquent, de celles qui sont reproduites sur ce site, sont propriété de l'État Espagnol, cédés en exclusivité à la Fondation Gala-Salvador Dalí.

En conformité avec la législation en vigueur sur la propriété intellectuelle, la reproduction (totale ou partielle), la distribution, la transformation, la communication publique, la mise à disposition interactive, ainsi que toute autre forme d'exploitation, par tout moyen, des œuvres figurant sur ce site sont interdits.

Toute exploitation des œuvres de Salvador Dalí doit obligatoirement faire l'objet d'une demande préliminaire auprès de VEGAP (91 532 66 32/ 93 201 03 31) [www.vegap.es](http://www.vegap.es) et reste soumise à l'obtention de la licence correspondante. Toute infraction à l'égard des droits de propriété intellectuelle des œuvres de Salvador Dalí sera poursuivie, conformément à la législation en vigueur.