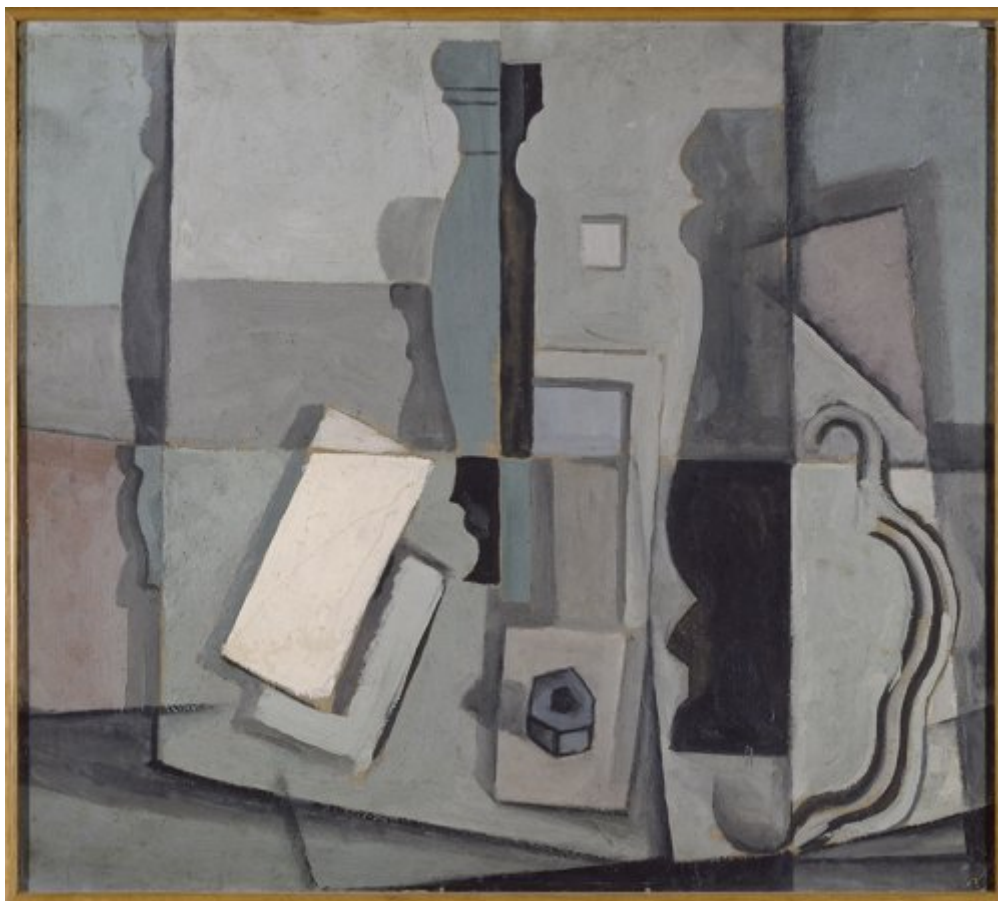




FUNDACIÓ
GALA-SALVADOR DALÍ



© Salvador Dalí, Fundació Gala-Salvador Dalí, Figueres, 2004

Núm. cat. P 123

Nature morte

Date: c. 1923

Technique: Huile sur carton

Dimensions: 50 x 56 cm

Signature: Non signé, non daté

Localisation: Museo Nacional Centro de Arte Reina Sofía, Madrid. Succession Dalí



Provenance

- Collection de l'artiste

Expositions

- 1983, Madrid, Museo Español de Arte Contemporáneo, *400 obras de Salvador Dalí del 1914 al 1983*, 15/04/1983 - 29/05/1983, num. cat. 69
- 1984, Ferrara, Palazzo dei Diamanti, *I Dalí di Salvador Dalí*, 01/07/1984 - 30/09/1984, num. cat. 10
- 1994, Madrid, Museo Nacional Centro de Arte Reina Sofía, *Dalí joven, 1918-1930*, 18/10/1994 - 16/01/1995, num. cat. 63
- 1995, Madrid, Museo Nacional Centro de Arte Reina Sofía, *La Sociedad de artistas ibéricos y el arte español de 1925*, 17/10/1995 - 22/02/1996, sans numéro
- 2002, [Atenes], Nicholas P. Goulandris Foundation Museum of Cycladic Art, *Salvador Dalí, [singularitat i mite]*, 23/10/2002 - 23/01/2003, num. cat. 4
- 2011, Florencia, Palazzo Strozzi, *Picasso, Miró, Dalí. Giovani e arrabbiati: la nascita della modernità*, 12/03/2011 - 17/07/2011, num. cat. 2.20

Bibliographie

- *La Vie publique de Salvador Dalí*, Centre Georges Pompidou, Musée National d'Art moderne, Paris, 1980, p. 12
- *400 obras de Salvador Dalí de 1914 a 1983*, Obra Cultural de la Caixa de Pensions, [Madrid], 1983, p. 47
- *I Dalí di Salvador Dalí*, Gianni Tassinari, Ferrara, 1984, p. 113
- Rafael Santos Torroella, *Dalí, época de Madrid*, Residencia de Estudiantes - CSIC, [Madrid], 1994, p. 38
- *Dalí joven, 1918-1930*, Museo Nacional Centro de Arte Reina Sofía, [Madrid], 1994, p. 143
- Robert Descharnes, Gilles Néret, *Salvador Dalí, 1904 -1989*, Benedikt Taschen, Köln, 1994, p. 71
- *La Sociedad de artistas ibéricos y el arte español de 1925*, MNCARS, Àmbit Servicios Editoriales, Madrid, Barcelona, 1995, p. 215
- *Salvador Dalí, [singularitat i mite]*, Nicholas P. Goulandris Foundation Museum of Cycladic Art, Fundació Gala-Salvador Dalí, [Atenes], Figueres, 2002, p. 29
- Rafael Santos Torroella, *Dalí, época de Madrid*, Residencia de Estudiantes, Ayuntamiento de Madrid, Madrid, 2004, p. 46
- Rafael Santos Torroella, *El Primer Dalí, 1918-1929 : catálogo razonado*, IVAM Institut Valencià d'Art Modern, Generalitat Valenciana. Conselleria de Cultura, Educació i Esport, Publicaciones, [València], [València], [Madrid], 2005, p. 209
- *Picasso, Miró, Dalí. Giovani e arrabbiati: la nascita della modernità*, Skira, Milano, 2011, p. 112, p. 201
- *Salvador Dalí*, Yomiuri Shimbun, Culture Promotion Department, Tokyo, 2016, p. 68



Gestion de droits d'auteur

Les droits de propriété intellectuelle des œuvres de Salvador Dalí et, par conséquent, de celles qui sont reproduites sur ce site, sont propriété de l'État Espagnol, cédés en exclusivité à la Fondation Gala-Salvador Dalí.

En conformité avec la législation en vigueur sur la propriété intellectuelle, la reproduction (totale ou partielle), la distribution, la transformation, la communication publique, la mise à disposition interactive, ainsi que toute autre forme d'exploitation, par tout moyen, des œuvres figurant sur ce site sont interdits.

Toute exploitation des œuvres de Salvador Dalí doit obligatoirement faire l'objet d'une demande préliminaire auprès de VEGAP (91 532 66 32/ 93 201 03 31) www.vegap.es et reste soumise à l'obtention de la licence correspondante. Toute infraction à l'égard des droits de propriété intellectuelle des œuvres de Salvador Dalí sera poursuivie, conformément à la législation en vigueur.