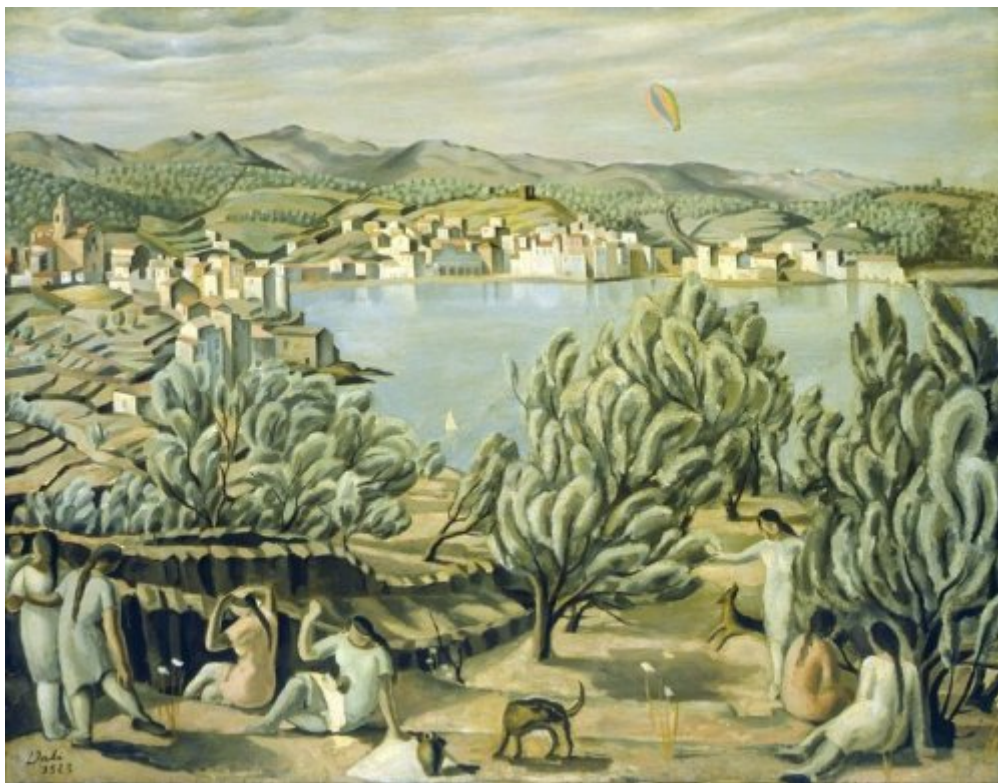




FUNDACIÓ  
GALA-SALVADOR DALÍ



© Salvador Dalí, Fundació Gala-Salvador Dalí, Figueres, 2004 USA: © Salvador Dalí Museum Inc., St. Petersburg, FL, 2004

## Núm. cat. P 116

### Cadaqués

- Date:** 1923
- Technique:** Huile sur toile
- Dimensions:** 96.5 x 127 cm
- Signature:** Signé et daté dans l'angle inférieur gauche: *Dalí / 1923*
- Localisation:** The Dalí Museum, St. Petersburg (Floride)



## Provenance

- Joan Subias Galter
- Kaplan Gallery, Londres
- E. et A. Reynolds Morse, Cleveland (Ohio)

## Expositions

- 1965, New York, Gallery of Modern Art, *Salvador Dalí, 1910-1965*, 18/12/1965 - 13/03/1966, num. cat. 12
- 2000, St. Petersburg, Florida, Salvador Dalí Museum, *James Rosenquist: paintings*, 29/04/2000 - 10/09/2000, num. cat. 21
- 2006, Cleveland, Ohio, USA, Cleveland Museum of Art, *Barcelona and Modernity: Picasso, Gaudí, Miró, Dalí*, 15/10/2006 - 07/01/2007, num. cat. 6:23
- 2009, Melbourne, National Gallery of Victoria, *Salvador Dalí : liquid desire*, 13/06/2009 - 04/10/2009, sans número

## Bibliographie

- A. Oriol Anguera, *Mentira y verdad de Salvador Dalí*, Cobalto, Barcelona, 1948, p. III
- Juan Antonio Gaya Nuño, *Salvador Dalí*, Omega, Barcelona, 1950, il. 2
- Salvador Dalí, *Impressions and private memoirs of Salvador Dalí : january 1920*, The Reynolds Morse Foundation, Cleveland, Ohio, 1962, p. 63
- *The Salvador Dalí museum : souvenir catalogue*, The Reynolds-Morse Foundation, Cleveland [Ohio], 1962, p. 9
- *Salvador Dalí, 1910-1965*, The Foundation for Modern Art, New York, 1965, p. 23
- Max Gérard, *Dalí de Draeger*, Blume, Barcelona, 1968, il. 229 (détail)
- A. Reynolds Morse, *A Dalí primer*, The Reynolds Morse Foundation, Cleveland [Ohio], 1970, p. 15
- "Josep Pla i Salvador Dalí coincidències entre dos empordanesos (pàg. 2)", *Revista de Palafrugell*, 01/10/1970, Palafrugell, p. 4
- Antonio Fernández Molina, *Dalí*, Dirección General de Bellas Artes, Madrid, 1971, p. 50
- *Ninety-three oils by Salvador Dalí : 1917-1970*, The Salvador Dali Museum, Cleveland, 1973, p. 135
- *Poetic homage to Gala-Salvador Dalí*, The Reynolds Morse Foundation, Cleveland, 1973, p. 24
- Jacques Dopagne, *Dalí*, Fernand Hazan, Paris, 1974, il. 2 (détail)
- *Salvador Dalí ... a panorama of his art*, The Salvador Dali Museum, Cleveland, 1974, p. 23, p. 135
- *Hommage à Dalí*, Vilo, Paris, 1980, p. 75
- Conroy Maddox, *Dalí*, Benedick Taschen, Köln, 1983, p. 11
- Conroy Maddox, *Dalí*, Newness Books, Feltham [Middlesex], 1983, p. 11
- Sarane Alexandrian, *Dalí*, Fernand Hazan, Paris, 1985, il. 2
- Salvador Dalí, Louis Pauwels, *The Passions according to Dalí*, The Salvador Dali Museum, St. Petersburg [Florida], 1985, s. p.
- *Salvador Dalí, 1904-1989*, Gerd Hatje, Stuttgart, 1989, p. 23
- *Dalí: the Salvador Dalí museum collection*, Bulfinch, Boston. Toronto. London, 1991, il. 15
- A. Reynolds Morse, *Dali's animal crackers*, Salvador Dalí Museum, St. Petersburg, Florida, 1993, p. 75 (2 détails)
- Mike Venezia, *Salvador Dalí*, Children Press, Chicago, 1993, p. 14
- Robert Descharnes, Gilles Néret, *Salvador Dalí, 1904 -1989*, Benedikt Taschen, Köln, 1994, p. 65
- Ralf Schiebler, *Dalí : genius, obsession and lust*, Prestel, Munich - New York, 1996, p. 17
- Haim Finkelstein, *Salvador Dalí's art and writing, 1927-1942 : the metamorphoses of Narcissus*, Cambridge University Press, Cambridge, 1996, p. 12
- *Togores, classicisme i renovació : obra de 1914 a 1931*, Museo Nacional Centro de Arte Reina Sofía, Museu



- Nacional d'Art de Catalunya, Madrid, Barcelona, 1997, p. 45 (détail)
- *James Rosenquist: paintings | James Rosenquist: selects Dalí*, Salvador Dalí Museum, St. Petersburg, Florida, 2000, p. 49
  - Robert S. Lubar, *The Salvador Dalí Museum collection*, Bulfinch, Boston - New York - London, 2000, p. 20
  - Ricard Mas Peinado, *Universdalí*, Lunwerg, Barcelona, Madrid, 2003, p. 95
  - William Jeffett, Joan Fontcuberta, *Imaginary gardens : mapping Dalí's landscapes*, Salvador Dalí Museum exhibition series, St. Petersburg, Florida, 2003, p. 22
  - *Naturaleza & arte. Gaudí, Miró, Dalí*, Sociedad Estatal para Exposiciones Internacionales, [Madrid], 2005, p. 80
  - Rafael Santos Torroella, *El Primer Dalí, 1918-1929 : catálogo razonado*, IVAM Institut Valencià d'Art Modern, Generalitat Valenciana. Conselleria de Cultura, Educació i Esport, Publicaciones, [València], [València], [Madrid], 2005, p. 181
  - Marta Luna, Toni Matas, *Dalí i els altres secrets*, Distribucions d'Art Surrealista, Figueres, 2006, p. 48
  - William H. Robinson, Jordi Falgàs, Carmen Belén Lord, *Barcelona and Modernity: Picasso, Gaudí, Miró, Dalí*, Cleveland Museum of Art, Yale University Press, Cleveland, New Haven & London, 2006, p. 263
  - M<sup>a</sup> Mercè Riera i Arnijas, *Dalí*, Ciro, [Barcelona], 2008, p. 46, p. 141
  - *Salvador Dalí : liquid desire*, National Gallery of Victoria, Fundació Gala- Salvador Dalí, The Salvador Dalí Museum, Melbourne, Figueres, St. Petersburg (Florida), 2009, p. 68
  - *Dalí, Lorca y la Residencia de Estudiantes*, Sociedad Estatal de Conmemoraciones Culturales, [Madrid], 2010, p. 120
  - Ralf Schiebler, *Dalí : the reality of dreams*, Prestel, Munich, London, New York, 2011, p. 17
  - Joaquim Nadal i Farreras, *Joan Subias Galter (1897-1984). Dues vides i una guerra*, Institut d'Estudis Catalans, Barcelona, 2016, p. 213

## Gestion de droits d'auteur

Les droits de propriété intellectuelle des œuvres de Salvador Dalí et, par conséquent, de celles qui sont reproduites sur ce site, sont propriété de l'État Espagnol, cédés en exclusivité à la Fondation Gala-Salvador Dalí.

En conformité avec la législation en vigueur sur la propriété intellectuelle, la reproduction (totale ou partielle), la distribution, la transformation, la communication publique, la mise à disposition interactive, ainsi que toute autre forme d'exploitation, par tout moyen, des œuvres figurant sur ce site sont interdits.

Toute exploitation des œuvres de Salvador Dalí doit obligatoirement faire l'objet d'une demande préliminaire auprès de VEGAP (91 532 66 32/ 93 201 03 31) [www.vegap.es](http://www.vegap.es) et reste soumise à l'obtention de la licence correspondante. Toute infraction à l'égard des droits de propriété intellectuelle des œuvres de Salvador Dalí sera poursuivie, conformément à la législation en vigueur.