



FUNDACIÓ  
GALA-SALVADOR DALÍ



© Salvador Dalí, Fundació Gala-Salvador Dalí, Figueres, 2017

## Núm. cat. P 1139

### Étude pour «La gare de Perpignan»

<b>Date:</b>	c. 1965
<b>Technique:</b>	Huile et photographie sur panneau de bois contreplaqué
<b>Dimensions:</b>	49.5 x 63 cm
<b>Signature:</b>	Non signé, non daté
<b>Localisation:</b>	Fundació Gala-Salvador Dalí, Figueres. Succession Dalí



## Provenance

- Collection de l'artiste

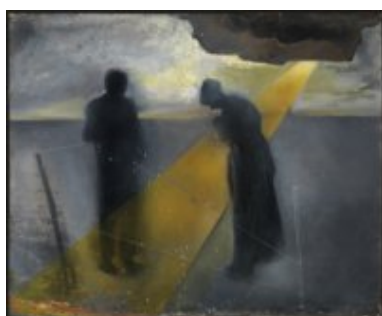
## Observations

Bien que cette œuvre soit traditionnellement associée aux projets autour de «L'Angéus» de Jean-François Millet (1814-1875), nous pensons qu'il s'agit d'une étude pour «La gare de Perpignan» ou d'un premier essai de peinture stéréoscopique, tout comme l'œuvre n° 1174 du catalogue.

## Expositions

- 1996, Madrid, Museo Nacional Centro de Arte Reina Sofía, *¿Buñuel!, la mirada del siglo*, 16/07/1996 - 14/10/1996, sans numéro

## Œuvres en lien



Núm. cat. P 1174

### Étude pour «La gare de Perpignan»

c. 1965

## Gestion de droits d'auteur

Les droits de propriété intellectuelle des œuvres de Salvador Dalí et, par conséquent, de celles qui sont reproduites sur ce site, sont propriété de l'État Espagnol, cédés en exclusivité à la Fondation Gala-Salvador Dalí.

En conformité avec la législation en vigueur sur la propriété intellectuelle, la reproduction (totale ou partielle), la distribution, la transformation, la communication publique, la mise à disposition interactive, ainsi que toute autre forme d'exploitation, par tout moyen, des œuvres figurant sur ce site sont interdits.

Toute exploitation des œuvres de Salvador Dalí doit obligatoirement faire l'objet d'une demande préliminaire auprès de VEGAP (91 532 66 32/ 93 201 03 31) [www.vegap.es](http://www.vegap.es) et reste soumise à l'obtention de la licence correspondante. Toute infraction à l'égard des droits de propriété intellectuelle des œuvres de Salvador Dalí sera poursuivie, conformément à la législation en vigueur.