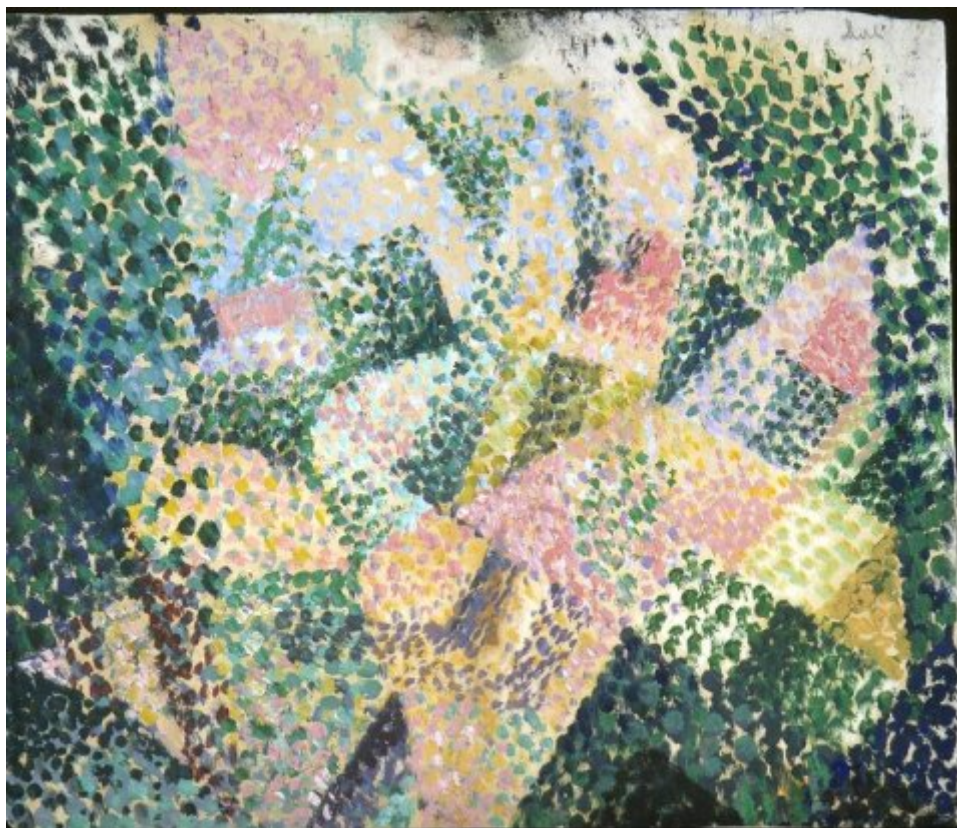




FUNDACIÓ
GALA-SALVADOR DALÍ



© Salvador Dalí, Fundació Gala-Salvador Dalí, Figueres, 2004

Núm. cat. P 108

Paysage à Madrid

Date:	c. 1922
Technique:	Huile sur papier sur carton
Dimensions:	30.1 x 35.8 cm
Signature:	Signé en haut à droite: <i>Dalí</i>
Localisation:	Museo de Arte Contemporáneo, Madrid



Provenance

- Henriette Gomes, Paris
- Collection privée. Courtoisie de la Galería Guillermo de Osma, Madrid

Expositions

- 2001, Segovia, Museo de Arte Contemporáneo Esteban Vicente, *Dalí en las colecciones españolas*, 09/10/2001 - 06/01/2002, num. cat. 8
- 2004, Venezia, Palazzo Grassi, *Dalí*, 12/09/2004 - 16/01/2005, num. cat. 18
- 2005, Madrid, Galería Guillermo de Osma, *La Pintura del 27*, 24/02/2005 - 22/04/2005, num. cat. 25
- 2007, Madrid, Fundación Mapfre, *Neoimpresionismo. La eclosión de la modernidad*, 17/04/2007 - 10/06/2007, num. cat. 70
- 2010, Madrid, CaixaFórum de Madrid, *Dalí, Lorca y la Residencia de Estudiantes*, 22/11/2010 - 06/02/2011, num. cat. 37

Bibliographie

- Robert Descharnes, Gilles Néret, *Salvador Dalí, 1904 -1989*, Benedikt Taschen, Köln, 1994, p. 60
- *Ismos: arte de vanguardia (1910-1939) en Europa*, Guillermo de Osma Galería, Madrid, 2000, p. 35
- *Dalí en las colecciones españolas*, Museo de arte contemporáneo Esteban Vicente, Segovia, 2001, p. 67
- *Huellas dalinianas*, Sociedad Estatal de Conmemoraciones Culturales, Madrid, 2004, p. 26
- *Dalí*, Bompiani, [Milà], 2004, p. 45
- *La Pintura del 27*, Guillermo de Osma, Madrid, 2005, p. 51
- *Adquisiciones 2003-2006*, Museo de Arte Contemporáneo, Madrid, 2007, p. 26
- *Neoimpresionismo : la eclosión de la modernidad*, Fundación Mapfre, Musée d'Orsay, Madrid, Paris, 2007, p. 265
- Salvador Dalí, *Metamorfosis de Narciso*, Galaxia Gutenberg, Circulo de Lectores, Fundació Gala-Salvador Dalí, Barcelona, [Figueres], 2008, p. 108
- *Dalí, Lorca y la Residencia de Estudiantes*, Sociedad Estatal de Conmemoraciones Culturales, [Madrid], 2010, p. 93
- Catherine Grenier, *Salvador Dalí : l'invention de soi*, Flammarion, París, 2011, p. 36
- Gabriel Montua, *Dalís 20. Jahrhundert : die westliche Kunst zwischen Politik, Markt und Medien*, De Gruyter, Boston, Berlin, 2015, il. V

Gestion de droits d'auteur

Les droits de propriété intellectuelle des œuvres de Salvador Dalí et, par conséquent, de celles qui sont reproduites sur ce site, sont propriété de l'État Espagnol, cédés en exclusivité à la Fondation Gala-Salvador Dalí.

En conformité avec la législation en vigueur sur la propriété intellectuelle, la reproduction (totale ou partielle), la distribution, la transformation, la communication publique, la mise à disposition interactive, ainsi que toute autre forme d'exploitation, par tout moyen, des œuvres figurant sur ce site sont interdits.

Toute exploitation des œuvres de Salvador Dalí doit obligatoirement faire l'objet d'une demande préliminaire auprès de VEGAP (91 532 66 32/ 93 201 03 31) www.vegap.es et reste soumise à l'obtention de la licence correspondante. Toute infraction à l'égard des droits de propriété intellectuelle des œuvres de Salvador Dalí sera poursuivie, conformément à la législation en vigueur.