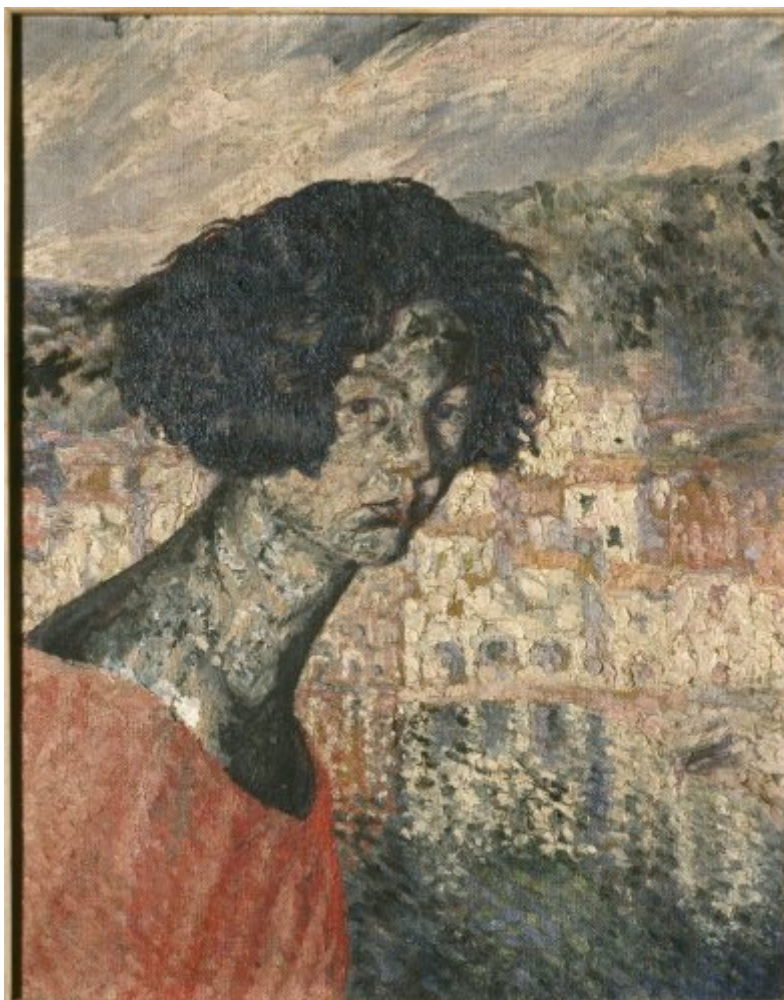




FUNDACIÓ  
GALA-SALVADOR DALÍ



© Salvador Dalí, Fundació Gala-Salvador Dalí, Figueres, 2007

## Núm. cat. P 1021

### Sans titre

Portrait de la sœur de l'artiste

**Date:** c. 1920

**Technique:** Huile sur toile

**Dimensions:** 52.2 x 41 cm



**Signature:** Non signé, non daté

**Localisation:** Collection privée



## Observations

Sur l'autre face de la toile figure la peinture à l'huile "Sans titre. Composition" (numéro de catalogue 1022).

## Expositions

- 2007, Figueres, Teatre-Museu Dalí, *Préstec temporal a la Fundació Gala-Salvador Dalí per a l'exposició "Homenatge a Anna Maria Dalí"*, 17/07/2007 - 19/09/2007

## Œuvres en lien



Núm. cat. P 1022

**Sans titre. Composition**

c. 1920

## Gestion de droits d'auteur

Les droits de propriété intellectuelle des œuvres de Salvador Dalí et, par conséquent, de celles qui sont reproduites sur ce site, sont propriété de l'État Espagnol, cédés en exclusivité à la Fondation Gala-Salvador Dalí.

En conformité avec la législation en vigueur sur la propriété intellectuelle, la reproduction (totale ou partielle), la distribution, la transformation, la communication publique, la mise à disposition interactive, ainsi que toute autre forme d'exploitation, par tout moyen, des œuvres figurant sur ce site sont interdits.

Toute exploitation des œuvres de Salvador Dalí doit obligatoirement faire l'objet d'une demande préliminaire auprès de VEGAP (91 532 66 32/ 93 201 03 31) [www.vegap.es](http://www.vegap.es) et reste soumise à l'obtention de la licence correspondante. Toute infraction à l'égard des droits de propriété intellectuelle des œuvres de Salvador Dalí sera poursuivie, conformément à la législation en vigueur.