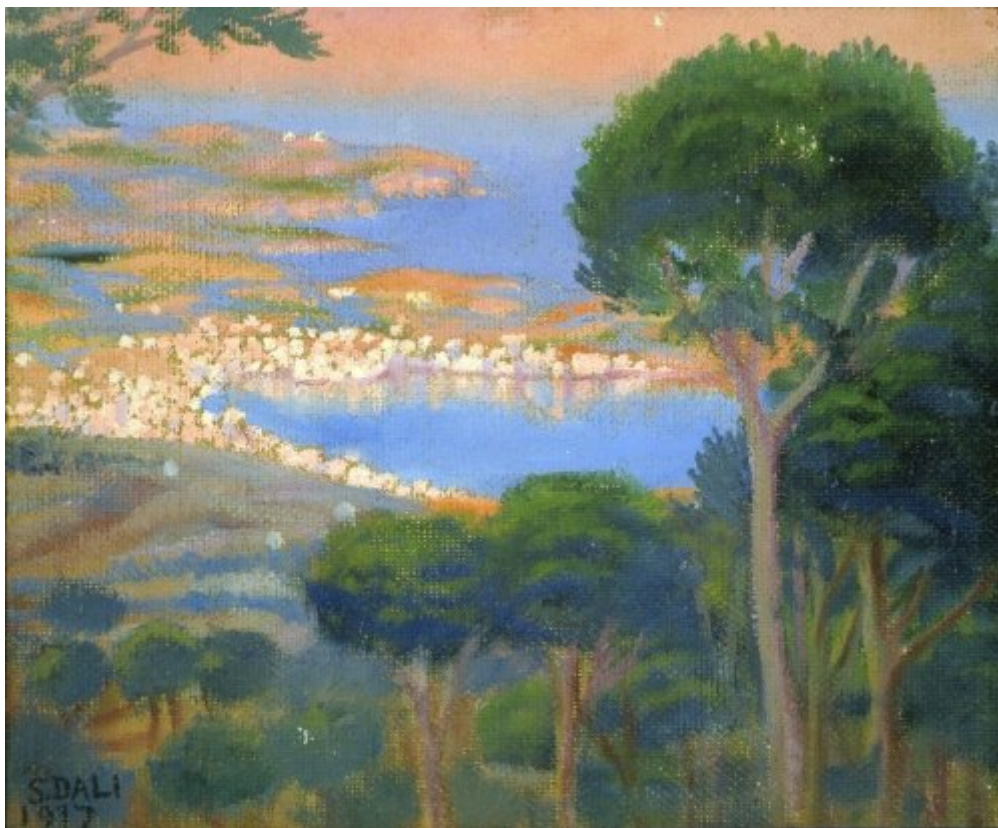




FUNDACIÓ  
GALA-SALVADOR DALÍ



© Salvador Dalí, Fundació Gala-Salvador Dalí, Figueres, 2004 USA: © Salvador Dalí Museum Inc., St. Petersburg, FL, 2004

## Núm. cat. P 10

### ***Paisatge de Cadaqués (Paysage de Cadaqués)***

#### **Vue de Cadaqués depuis le Mont Pení**

<b>Date:</b>	c. 1921
<b>Technique:</b>	Huile sur toile
<b>Dimensions:</b>	39.4 x 48.3 cm
<b>Signature:</b>	Signé et daté dans l'angle inférieur gauche: <i>S.DALI / 1917</i>
<b>Localisation:</b>	The Dalí Museum, St. Petersburg (Floride)



## Provenance

- Enric Morera
- Juan Agustí Juncá, Madrid
- E. et A. Reynolds Morse, Cleveland (Ohio)

## Observations

Ce tableau fut exposé pour la première fois en 1925, signé et daté de 1917 de la main de l'artiste. Mais son étude technique et stylistique nous conduit à penser qu'il a été peint à une date plus tardive. Nous considérons donc que cette œuvre a été réalisée vers 1921.

## Expositions

- 1925, Barcelona, Galeries Dalmau, *Exposició S. Dalí*, 14/11/1925 - 27/11/1925, num. cat. 7
- 2004, Venezia, Palazzo Grassi, *Dalí*, 12/09/2004 - 16/01/2005, num. cat. 13
- 2005, Philadelphia, The Philadelphia Museum of Art, *Dalí*, 16/02/2005 - 15/05/2005, num. cat. 13

## Bibliographie

- *Dalí par Dalí*, Draeger, [Paris], 1970, p. 24 (détail)
- A. Reynolds Morse, *A Dalí primer*, The Reynolds Morse Foundation, Cleveland [Ohio], 1970, p. 17
- *Ninety-three oils by Salvador Dalí : 1917-1970*, The Salvador Dalí Museum, Cleveland, 1973, p. 127
- *Salvador Dalí ... a panorama of his art*, The Salvador Dalí Museum, Cleveland, 1974, p. 9, p. 127
- Josep Vallès i Rovira, *Dalí delit Empordà*, Carles Vallès, Figueres, 1987, p. 64
- *Dalí: the Salvador Dalí museum collection*, Bulfinch, Boston. Toronto. London, 1991, il. 1
- Robert Descharnes, Gilles Néret, *Salvador Dalí, 1904 -1989*, Benedikt Taschen, Köln, 1994, p. 46
- Marco Di Capua, *Dalí*, Librairie Gründ, Paris, 1994, p. 42
- Kenneth Wach, *Salvador Dalí : masterpieces from the collection of the Salvador Dalí Museum*, Harry N. Abrams, Salvador Dalí Museum, New York, St. Petersburg, Florida, 1996, p. 33
- Robert Goff, *The Essential Salvador Dalí*, Harry N. Abrams, New York, 1998, p. 12
- Robert S. Lubar, *The Salvador Dalí Museum collection*, Bulfinch, Boston - New York - London, 2000, p. 1
- Michael Elsohn Ross, *Salvador Dalí and the surrealists, their lives and ideas : 21 activities*, Chicago Review Press, Chicago, 2003, p. 13
- *Dalí*, Bompiani, [Milà], 2004, p. 41
- M<sup>a</sup> Mercè Riera i Arnijas, *Dalí*, Ciro, [Barcelona], 2008, p. 35 (détail), p. 141
- Catherine Ingram, Andrew Rae (il.), *This is Dalí*, Laurence King Publishing, London, 2014, p. 17
- *Salvador Dalí*, Yomiuri Shimbun, Culture Promotion Department, Tokyo, 2016, p. 55



## **Gestion de droits d'auteur**

Les droits de propriété intellectuelle des œuvres de Salvador Dalí et, par conséquent, de celles qui sont reproduites sur ce site, sont propriété de l'État Espagnol, cédés en exclusivité à la Fondation Gala-Salvador Dalí.

En conformité avec la législation en vigueur sur la propriété intellectuelle, la reproduction (totale ou partielle), la distribution, la transformation, la communication publique, la mise à disposition interactive, ainsi que toute autre forme d'exploitation, par tout moyen, des œuvres figurant sur ce site sont interdits.

Toute exploitation des œuvres de Salvador Dalí doit obligatoirement faire l'objet d'une demande préliminaire auprès de VEGAP (91 532 66 32/ 93 201 03 31) [www.vegap.es](http://www.vegap.es) et reste soumise à l'obtention de la licence correspondante. Toute infraction à l'égard des droits de propriété intellectuelle des œuvres de Salvador Dalí sera poursuivie, conformément à la législation en vigueur.