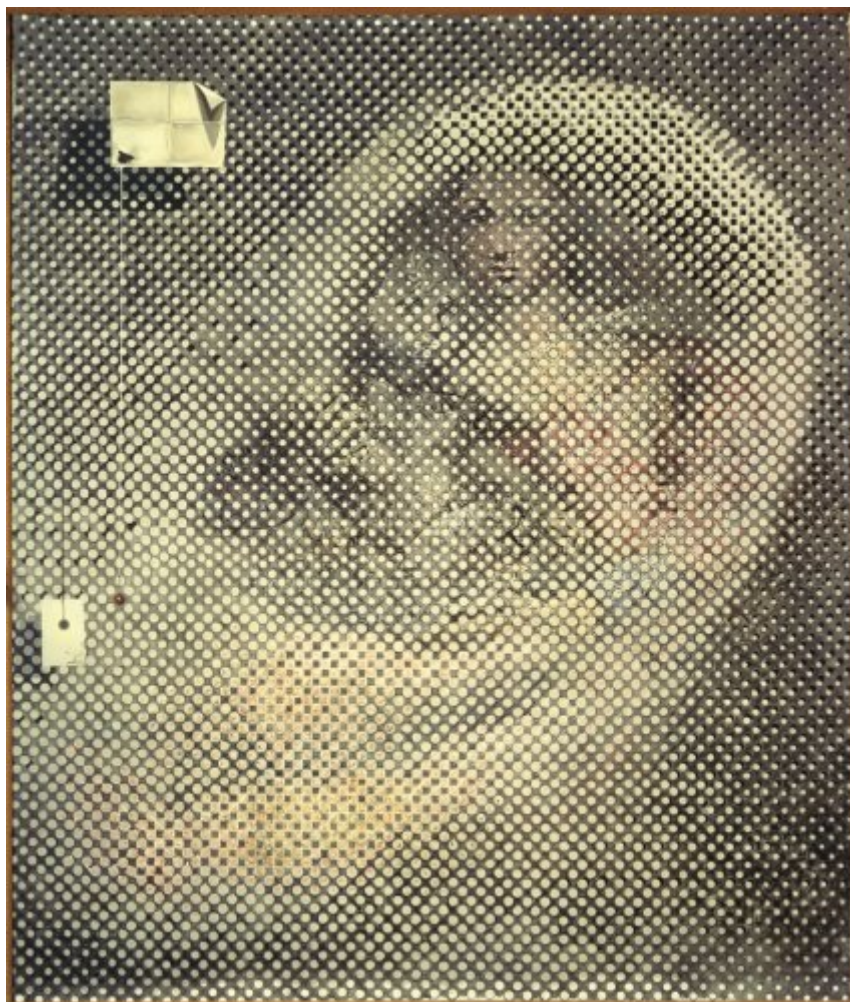




FUNDACIÓ
GALA-SALVADOR DALÍ



© Salvador Dalí, Fundació Gala-Salvador Dalí, Figueres, 2014 Photo © 1987
The Metropolitan Museum of Art

Núm. cat. P 734

Quasi-grey picture which, closely seen, is an abstract one; seen from two metres is the Sistine Madonna of Raphael; and from fifteen metres is the ear of an angel measuring one metre and a half; which is painted with anti-matter; therefore with pure energy (Cuadro casi gris que, visto de cerca, es abstracto; visto a dos metros de distancia es la Madona Sixtina de Rafael; y a quince



metros, es la oreja de un ángel que mide un metro y medio y está pintada con antimateria, eso es, con energía pura)

La oreja antimateria

Madona

Fecha: 1958

Técnica: Óleo sobre tela

Dimensiones: 225.7 x 191.1 cm

Firma: Firmado y fechado en la parte central izquierda: *Dalí / 1958*

Localización: The Metropolitan Museum of Art, Nueva York. Donación de Drue Heinz, en memoria de Mr. Henry J. Heinz, 1987



Procedencia

- Carstairs Gallery, Nueva York
- Mr. y Mrs. Henry J. Heinz II, Nueva York

Exposiciones

- 1958, New York, Carstairs Gallery, *Salvador Dali*, diciembre 1958 - enero 1959, núm. cat. 1
- 1960, New York, D'Arcy Galleries, *Internation Surrealist Exhibition: Surrealist Intrusion in the Enchanters Domain*, 29/11/1960 - 14/01/1961, núm. cat. 32
- 1963, Fredericton, The Beaverbook Art Gallery, *The Dunn International an exhibition of contemporary art*, 07/09/1963 - 06/10/1963, núm. cat. 19
- 1964, Tokyo, Tokyo Prince Hotel Gallery, *Salvador Dalí : exhibition - Japan 1964*, 08/09/1964 - 18/10/1964, núm. cat. 56
- 1965, New York, Gallery of Modern Art, *Salvador Dalí, 1910-1965*, 18/12/1965 - 13/03/1966, adenda pág. 4
- 1970, Rotterdam, Museum Boymans-van Beuningen, *Dalí*, 21/11/1970 - 10/01/1971, núm. cat. 86
- 1971, Baden-Baden, Staatliche Kunsthalle, *Dalí: Gemälde, Zeichnungen, Objekte, Schmuck*, 29/01/1971 - 28/03/1971, núm. cat. 71
- 1980, London, The Tate Gallery, *Salvador Dalí*, 14/05/1980 - 29/06/1980, núm. cat. 217
- 1982, Tokyo, Isetan Museum of Art, *Rétrospective Salvador Dalí 1982*, 28/02/1982 - 06/04/1982, núm. cat. 21
- 1985, Charleroi, Palais des Beaux Arts, *Picasso, Miró, Dalí : évocations d'Espagne*, 26/09/1985 - 22/12/1985, núm. cat. 40
- 1989, Stuttgart, Staatsgalerie, *Salvador Dalí, 1904-1989*, 13/05/1989 - 23/07/1989, núm. cat. 264
- 2004, Venezia, Palazzo Grassi, *Dalí*, 12/09/2004 - 16/01/2005, núm. cat. 233
- 2007, Madrid, Museo Nacional Centro de Arte Reina Sofía, *Lo[s] Cinético[s]*, 27/03/2007 - 20/08/2007, pág. 83
- 2010, Atlanta, High Museum of Art, *Salvador Dalí: The late work*, 07/07/2010 - 09/02/2011, núm. cat. 27

Bibliografía

- "The Dali News", *Time*, 05/01/1959, New York, s/pág.
- Miguel Utrillo, "Dalí en zig-zag", *Blanco y Negro*, 10/01/1959, Madrid, s/pág. (detalle)
- [Salvador Dalí «The Ear of an Angel» French Masters of the XIX and XX Century. Carstairs Gallery] [anunci], *The Burlington Magazine*, 31/12/1960, London, pág. XVIII
- *The Dunn International : an exhibition of contemporary art*, The Beaverbook art Gallery, Tate Gallery, Fredericton, Londres, 1963, s/pág.
- *Dunn international : an exhibition of contemporary painting sponsored by the Sir James Dunn Foundation*, Arts Council, [S.I.], 1963, il. 19 (detalle)
- *Salvador Dalí : exhibition - Japan 1964*, Mainichi Newspaper, Tokyo, 1964, pág. 110
- Paul H. Walton, *Dali / Miró*, Tudor Publishing Company, New York, 1967, il. 44
- Max Gérard, *Dalí de Draeger*, Blume, Barcelona, 1968, il. 129 (detalle)
- *Dalí*, Museum Boymans-van Beuningen, Rotterdam, 1970, il. 86
- *Dalí: Gemälde, Zeichnungen, Objekte, Schmuck*, Staatliche Kunsthalle, Baden-Baden, 1971, pág. 182
- A. Reynolds Morse, *Dalí, the masterworks*, The Reynolds Morse Foundation, Cleveland, 1971, pág. 23
- *Ninety-three oils by Salvador Dalí : 1917-1970*, The Salvador Dali Museum, Cleveland, 1973, pág. 182
- *Salvador Dalí ... a panorama of his art*, The Salvador Dali Museum, Cleveland, 1974, pág. 182, pág. II (imagen indirecta)
- Luis Romero, *Todo Dalí en un rostro*, Blume, Barcelona, Madrid, 1975, pág. 153 (detalle)
- *Salvador Dalí: rétrospective, 1920-1980*, Centre Georges Pompidou, Musée National d'Art moderne, Paris, 1979, pág. 388



- *Petit journal Salvador Dalí*, Centre Georges Pompidou, [París], 1979, pág. 12
- *Rétrospective Salvador Dalí 1982*, Edition Art Life, [S.l.], 1982, nº cat. 21
- Dawn Ades, *Dalí and surrealism*, Harper & Row, New York, 1982, pág. 184
- Ignacio Gómez de Liaño, *Dalí*, Polígrafa, Barcelona, 1983, il. 114 (detalle)
- Maria Gabriella Guglielmi, *Fotografia e paranoia. L'occhio di Salvador Dalí*, Arnica, Roma, 1983, pág. 65
- Picasso, Miró, Dalí : *évocations d'Espagne*, Palais des Beaux-Arts. Europalia 85 España, Charleroi, 1985, pág. 247
- *Effetto Arcimboldo*, Bompiani, Milano, 1987, pág. 357
- [Salvador Dalí. Spanish, born 1904. Madonna], *Recent Acquisitions (metropolitan Museum Of Art)*, 31/12/1987, New York, pág. 62
- *Salvador Dalí, 1904-1989*, Gerd Hatje, Stuttgart, 1989, pág. 349
- *Los Dalís de Dalí: colección del museo nacional centro de arte reina Sofía*, Centro cultural, Arte contemporaneo, México D. F., 1990, pág. 42
- Paul Moorhouse, *Dalí*, Magna Books, Wigston [Anglaterra], 1990, pág. 105
- *Marcel Duchamp*, Thames & Hudson, London, 1993, [27-28 de Novembre]
- André Bouguenec, *Salvador Dalí : philosophe et esotériste incompris*, Opéra, Nantes, 1994, pág. XV
- Robert Descharnes, Gilles Néret, *Salvador Dalí, 1904 -1989*, Benedikt Taschen, Köln, 1994, pág. 502 (detalle), pág. 503
- Grace Megwinoff Andréu, *Dalí: Salvador de la pintura*, Grace Megwinoff Andréu, San Juan (Puerto Rico), 1998, pág. 36
- Dawn Ades, *Dalí*, Thames and Hudson, London, 1998, pág. 184 (Il. 149)
- *Hypermental : rampant reality 1950-2000, from Salvador Dalí to Jeff Koons*, Hatje Cantz, Ostfildern-Ruit, Germany, 2000, pág. 11
- *Os dalís de Dalí*, Fundación Caixa Galicia, [A Coruña], 2003, pág. 126 (imagen indirecta)
- *Dalí : afinitats electives*, Generalitat de Catalunya. Departament de Cultura, Barcelona, 2004, pág. 96
- Alyse Gaultier, *L'Abcdaire de Dalí*, Flammarion, Paris, 2004, pág. 86
- *Persistence and memory : new critical perspectives on Dalí centennial*, Bompiani, [Milà], 2004, pág. 145 (detalle)
- Catherine Millet, *Dalí et moi*, Gallimard, [París], 2005, pág. 88, pág. 89 (detalle)
- *Pollock to Pop : America's brush with Dalí*, Salvador Dalí Museum, St. Petersburg, 2005, pág. 52
- *Dalí*, Rizzoli, New York, 2005, pág. 387
- *In the company of Dali : the photographs of Robert Whitaker*, Touchstone Books, Sutton Valence, 2006, pág. 88 (imagen indirecta) (detalle)
- *Lo[s] Cinético[s]*, Museo Nacional Centro de Arte Reina Sofía, Bancaja, Madrid, [Madrid], 2007, pág. 93
- *The Dalí renaissance : new perspectives on his life and art after 1940*, Philadelphia Museum of Art, Philadelphia, 2008, pág. 2 (imagen indirecta), pág. 17 (detalle)
- *Salvador Dalí : the late work*, High Museum of Art, Yale University Press, Atlanta, New Haven and London, 2010, pág. 83
- Catherine Grenier, *Salvador Dalí : l'invention de soi*, Flammarion, París, 2011, pág. 218
- Gabriel Montua, *Dalís 20. Jahrhundert : die westliche Kunst zwischen Politik, Markt und Medien*, De Gruyter, Boston, Berlin, 2015, pág. 394
- *Dalí: Il sogno del Classico*, Skira, Milano, 2016, pág. 35
- Torsten Otte, *Salvador Dalí & Andy Warhol : encounters in New York and beyond*, Scheidegger & Spiess, Zürich, 2016, pág. [383]
- *Dalí atómico*, Fundación Bancaria "la Caixa", [Barcelona], 2018, pág. 156



Gestión de derechos de reproducción

Los derechos de propiedad intelectual de las obras de Salvador Dalí y, por lo tanto, de las reproducidas en esta página web son titularidad del Estado español, cedidos en exclusiva a la Fundación Gala-Salvador Dalí.

De acuerdo con la legislación vigente en materia de propiedad intelectual, queda prohibida la reproducción (total o parcial), la distribución, la transformación, la comunicación pública, la puesta a disposición interactiva, así como cualquier otra explotación, por cualquier medio, de las obras contenidas en esta página web.

Cualquier explotación de las obras de Salvador Dalí queda sujeta a la necesidad de solicitar autorización previa a VEGAP (91 532 66 32/ 93 201 03 31; www.vegap.es) y de obtener la correspondiente licencia. La infracción de los derechos de propiedad intelectual de las obras de Salvador Dalí será perseguida de acuerdo con la legislación vigente.