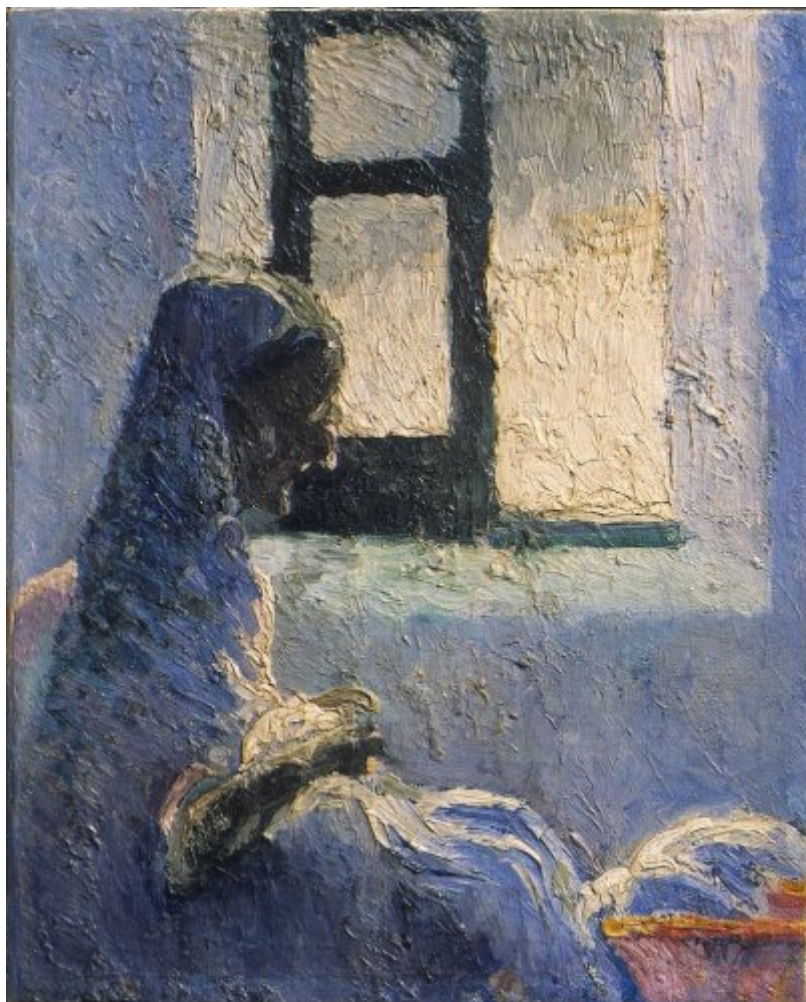




FUNDACIÓ
GALA-SALVADOR DALÍ



© Salvador Dalí, Fundació Gala-Salvador Dalí, Figueres, 2004

Núm. cat. P 51

Retrato de la abuela Anna cosiendo

Fecha:	c. 1919
Técnica:	Óleo sobre tela
Dimensiones:	36.8 x 29.8 cm
Firma:	Sin firma ni fecha



Localización: Colección privada, Italia



Procedencia

- Anna Maria Dalí, Cadaqués
- Joan Abelló Prat
- Broadway Art Gallery, Worcestershire
- Subastado en Palais Galliera, París, 5 diciembre 1971
- Peter Moore, Cadaqués
- Subastado en Bonhams, Londres, 22 junio 2017

Exposiciones

- 1980, Rochechouart, Centre Artistique et Littéraire, *Dalí*, 22/03/1980 - 27/07/1980, núm. cat. 13
- 1981, Heidelberg, Schloss Heidelberg, *Dalí: Gemälde, Zeichnungen, Objekte, Skulpturen*, 02/10/1981 - 04/11/1981, sin número
- 1982, Perpignan, Palais des Rois de Majorque, *Salvador Dalí, 1904 : huiles, dessins, sculptures*, agosto - septiembre 1982, núm. cat. 3
- 1983, Toulouse, Réfectoire des Jacobins, *Dalí à Toulouse*, noviembre 1983 - enero 1984, sin número

Bibliografía

- *Tableaux d'aujourd'hui*, Palais Galiera, Paris, 1971, pág. 9
- *Salvador Dalí : Gemälde, Zeichnungen, Objekte, Skulpturen*, Rudolf A. Hünigerle, Heidelberg, 1981, pág. 33
- *Dalí à Perpignan*, Gerhard Habarta, Vienne, 1982, il. 3
- *Dalí à Toulouse*, Gerhard Habarta, Vienne, 1983, s/pág.
- Robert Descharnes, Gilles Néret, *Salvador Dalí, 1904 -1989*, Benedikt Taschen, Köln, 1994, pág. 32

Gestión de derechos de reproducción

Los derechos de propiedad intelectual de las obras de Salvador Dalí y, por lo tanto, de las reproducidas en esta página web son titularidad del Estado español, cedidos en exclusiva a la Fundación Gala-Salvador Dalí.

De acuerdo con la legislación vigente en materia de propiedad intelectual, queda prohibida la reproducción (total o parcial), la distribución, la transformación, la comunicación pública, la puesta a disposición interactiva, así como cualquier otra explotación, por cualquier medio, de las obras contenidas en esta página web.

Cualquier explotación de las obras de Salvador Dalí queda sujeta a la necesidad de solicitar autorización previa a VEGAP (91 532 66 32/ 93 201 03 31; www.vegap.es) y de obtener la correspondiente licencia. La infracción de los derechos de propiedad intelectual de las obras de Salvador Dalí será perseguida de acuerdo con la legislación vigente.