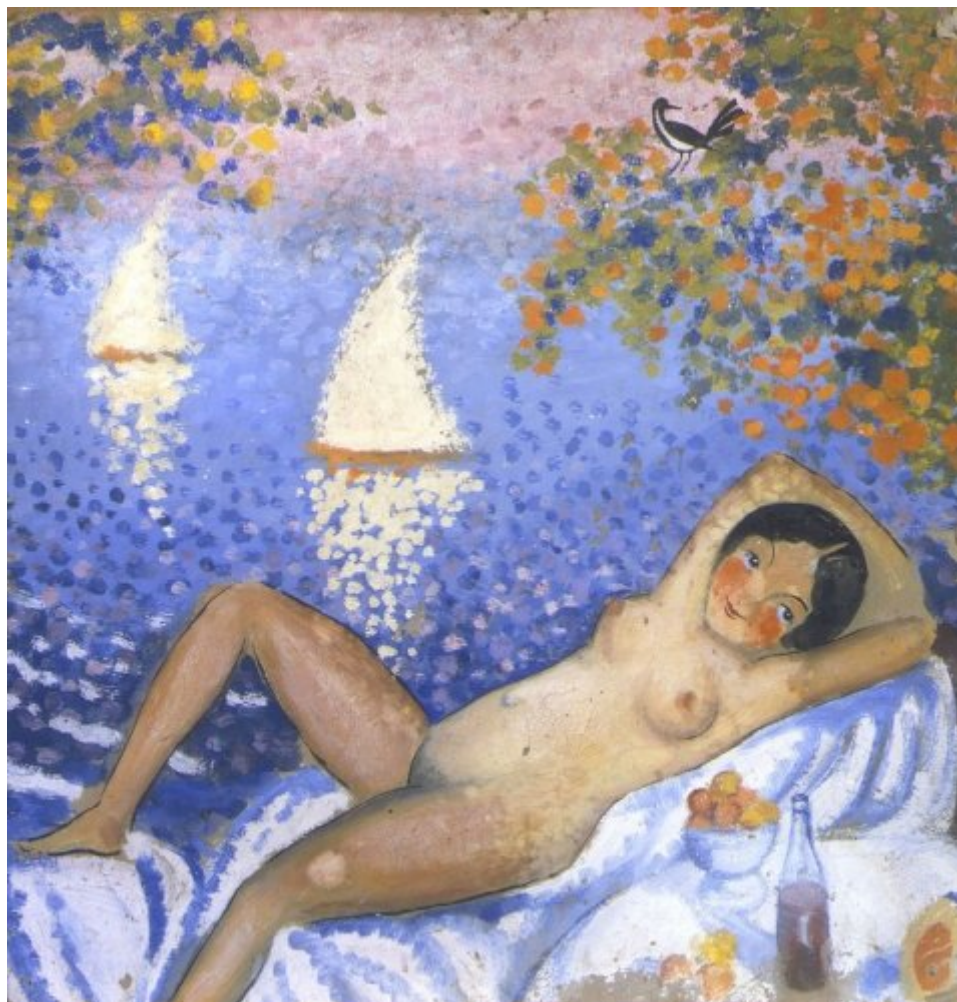




FUNDACIÓ  
GALA-SALVADOR DALÍ



© Salvador Dalí, Fundació Gala-Salvador Dalí, Figueres, 2004

**Cat. no. P 105**

## ***La Venus qui somriu* (The Smiling Venus)**

**Date:** c. 1921  
**Technique:** Tempera on cardboard  
**Dimensions:** 51.5 x 50.3 cm  
**Signature:** Unsigned and undated



**Location:** Town Hall of Figueres, on permanent deposit at the Fundació Gala-Salvador Dalí, Figueres



## Provenance

- Artist's collection

## Exhibitions

- 1922, Barcelona, Galeries Dalmau, *Associació Catalana d'Estudiants*, 16/01/1922 - 31/01/1922, cat. no. 21
- 1991, Tokyo, Mitsukoshi Museum of Art, *Dalí exhibition*, 10/10/1991 - 17/11/1991, cat. no. 41
- 1993, Sevilla, Fundación Fondo de Cultura de Sevilla, *Dalí en los fondos de la Fundación Gala-Salvador Dalí*, 27/04/1993 - 04/07/1993, no reference

## Bibliography

- Cesáreo Rodríguez-Aguilera, *Salvador Dalí*, Nauta, Barcelona, 1980, il. 6
- *Dalí capital de Figueres*, Ajuntament de Figueres, Figueres, 1984, il. 694
- *Dalí exhibition*, Mitsukoshi Museum of Art, Tokyo, 1991, p. 92
- *Dalí en los fondos de la Fundación Gala-Salvador Dalí*, Fundación Fondo de Cultura, Sevilla, 1993, p. 63
- *Salvador Dalí: the early years*, South Bank Centre, [London], 1994, p. 131
- Robert Descharnes, Gilles Néret, *Salvador Dalí, 1904 -1989*, Benedikt Taschen, Köln, 1994, p. 61
- Marco Di Capua, *Dalí*, Librairie Gründ, Paris, 1994, p. 48
- Gilles Néret, *Salvador Dalí : 1904-1989*, Evergreen (Benedikt Taschen), [Köln], 1996, p. 7
- Fèlix Fanés, *Salvador Dalí, la construcció de la imatge : 1925-1930*, Electa, [Madrid], 1999, p. 22
- *Petit diccionari Dalí*, Distribucions d'Art Surrealista, Figueres, 2001, p. 64 (detail), p. 99
- *Huellas dalinianas*, Sociedad Estatal de Conmemoraciones Culturales, Madrid, 2004, p. 27
- *Obra completa : Álbum*, Destino, Fundació Gala-Salvador Dalí, Sociedad Estatal de Conmemoraciones Culturales, Barcelona, [Figueres], [Madrid], 2004, p. 25
- Silvia Borghesi, *Dalí*, Electa, Milán, 2004, p. 11
- Rafael Santos Torroella, *El Primer Dalí, 1918-1929 : catálogo razonado*, IVAM Institut Valencià d'Art Modern, Generalitat Valenciana. Conselleria de Cultura, Educació i Esport, Publicacions, [València], [València], [Madrid], 2005, p. 117
- Antoni Pitxot, Montse Aguer i Teixidor, *Teatre-Museu Dalí de Figueres*, Fundació Gala-Salvador Dalí, Triangle Postals, [Figueres], Sant Lluís, Menorca, 2005, p. 76 (detail) (indirect image), p. 150
- *Salvador Dalí: an illustrated life*, Tate Publishing, Fundació Gala-Salvador Dalí, Sociedad Estatal de Conmemoraciones Culturales - Ministerio de Cultura, London, [Figueres], [Madrid], 2007, p. 25
- Agustín Sánchez Vidal, *Salvador Dalí*, Fundación Mapfre. Instituto de Cultura, Madrid, 2007, p. 20
- *Cadaqués de Picasso : centenari de l'estada de Pablo Picasso a Cadaqués, 1910-2010*, Ajuntament de Cadaqués, Museu de Cadaqués, Cadaqués, Cadaqués, 2010, p. 242
- Daniel R. Caruncho, *Salvador Dalí, las obras de su vida*, Dos de Arte, Barcelona, 2015, p. 14
- Antoni Pitxot, Montse Aguer i Teixidor, *Teatre-Museu Dalí. Figueres*, Fundació Gala-Salvador Dalí, Triangle Postals, [Figueres], Sant Lluís, Menorca, 2016, p. 88-89 (indirect image) (detail), p. 90



## **Reproduction Rights**

The copyright on Salvador Dalí's works, included those that are reproduced in this Web page, is held by the Spanish State and has been granted in exclusivity to the Fundació Gala-Salvador Dalí.

Pursuant to intellectual property laws in force, the total or partial reproduction, distribution, transformation, public communication, interactively making available to the public, as well as any other exploitation, by any means, of the works included in this Web page is prohibited.

Any exploitation of Salvador Dalí's works is subject to the prior application and clearance of the relevant licence issued by VEGAP (tel. 91 532 66 32 and 93 201 03 31 ; [www.vegap.es](http://www.vegap.es)). Copyright infringement will be prosecuted according to Laws.