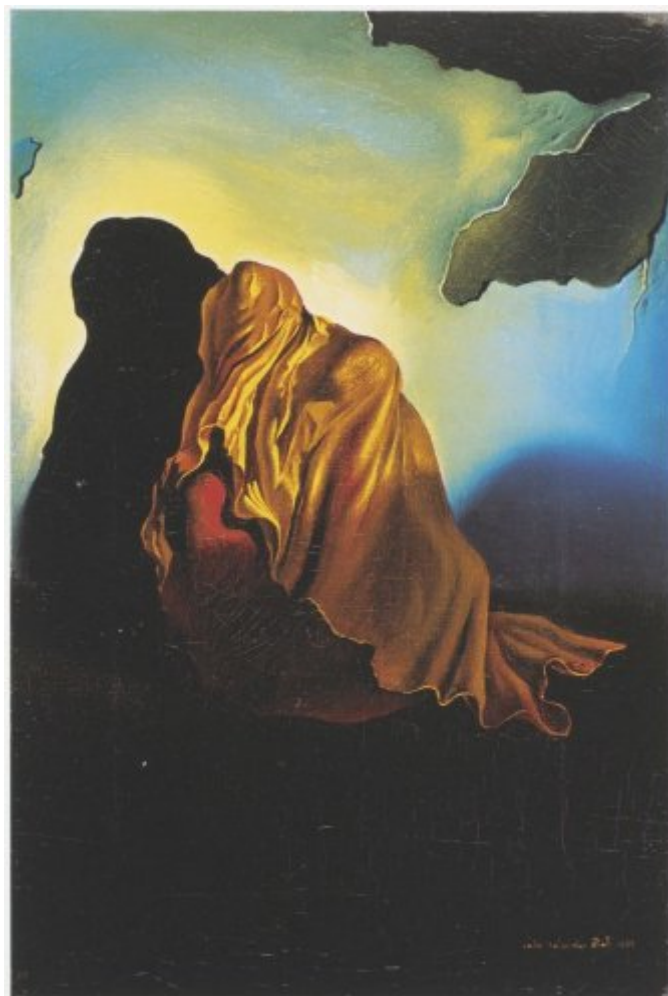




FUNDACIÓ  
GALA-SALVADOR DALÍ



© Salvador Dalí, Fundació Gala-Salvador Dalí, Figueres, 2007

**Núm. cat. P 316**

**Sense títol**

El cor velat

**Data:** 1932

**Tècnica:** Oli sobre tela

**Dimensions:** 24 x 16 cm



**Signatura:** Signat i datat a l'angle inferior dret: *Gala Salvador Dali 1932*

**Localització:** Col·lecció privada



## Procedència

- Anne Green
- Subhastat a Rheims Laurin Rheim, París, 12 març 1969
- Perls Galleries, Nova York

## Exposicions

- 1956, Knokke Le Zoute, Casino de Knokke Le Zoute, *Salvador Dalí*, 01/07/1956 - 10/09/1956, núm. cat. 9
- 1970, París, Galerie André François Petit, *Salvador Dalí : oeuvres anciennes*, 01/11/1970 - 31/12/1970, núm. cat. 8
- 1979, París, Centre Georges Pompidou, Musée National d'Art Moderne, *Salvador Dalí: rétrospective, 1920-1980*, 18/12/1979 - 21/04/1980, núm. cat. 110
- 1982, Tokyo, Isetan Museum of Art, *Rétrospective Salvador Dalí 1982*, 28/02/1982 - 06/04/1982, núm. cat. 7

## Bibliografia

- *Salvador Dalí : oeuvres anciennes*, Galerie André François Petit, París, [1970], il. 8
- *Salvador Dalí: rétrospective, 1920-1980*, Centre Georges Pompidou, Musée National d'Art moderne, París, 1979, p. 177
- *Rétrospective Salvador Dalí 1982*, Edition Art Life, [S.l.], 1982, núm. cat. 7
- Robert Descharnes, Gilles Néret, *Salvador Dalí, 1904 -1989*, Benedikt Taschen, Köln, 1994, p. 196

## Gestió de drets de reproducció

Els drets de propietat intel·lectual de les obres de Salvador Dalí i, per tant, de les reproduïdes en aquesta pàgina web, són titularitat de l'Estat Espanyol, cedits en exclusiva a la Fundació Gala - Salvador Dalí.

D'acord amb la legislació vigent en matèria de propietat intel·lectual, queda prohibida la reproducció (total o parcial), la distribució, la transformació, la comunicació pública, la posada a disposició interactiva, així com qualsevol altra explotació, per qualsevol mitjà, de les obres contingudes en aquesta pàgina web.

Qualsevol explotació de les obres de Salvador Dalí queda subjecta a la necessitat de sol·licitar autorització prèvia a VEGAP (91 532 66 32/ 93 201 03 31; [www.vegap.es](http://www.vegap.es)) i d'obtenir la corresponent llicència. La infracció dels drets de propietat intel·lectual de les obres de Salvador Dalí serà perseguida d'acord amb la legislació vigent.