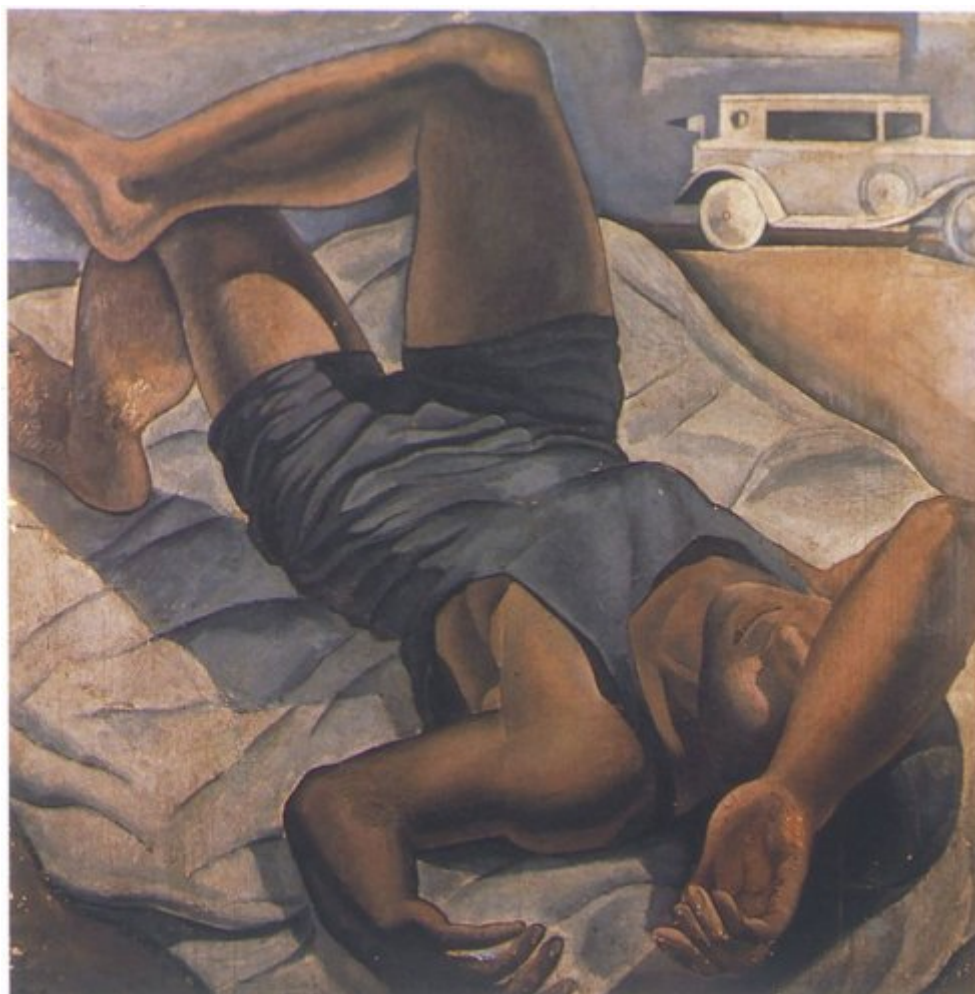




FUNDACIÓ
GALA-SALVADOR DALÍ



© Salvador Dalí, Fundació Gala-Salvador Dalí, Figueres, 2004

Núm. cat. P 131

Bañista (Banyista)

Retrat de Joan Xirau

Data: 1924

Tècnica: Oli sobre fusta

Dimensions: 100 x 100 cm



Signatura: Signat i datat a l'angle inferior esquerre: *Dalí / 1924*

Localització: Col·lecció família Xirau, Catalunya



Procedència

- Joan Xirau Palau
- Maria Xirau Vayreda

Exposicions

- 1925, Madrid, Palacio de Exposiciones del Retiro, *Primera Exposición de la Sociedad de Artistas Ibéricos*, 28/05/1925 - 30/06/1925, núm. cat. 82

Bibliografia

- "Exposición de artistas ibéricos", *Buen Humor*, 21/06/1925, Madrid, s. p.
- Cesáreo Rodríguez-Aguilera, *Salvador Dalí*, Nauta, Barcelona, 1980, p. 33
- Cesáreo Rodríguez-Aguilera, *Salvador Dalí*, Nauta, Barcelona, 1985, p. 79
- Salvador Dalí, Federico García Lorca, *Correspondance 1925-1936*, Carrere, [S.l.], 1987, p. 180
- Josep Vallès i Rovira, *Dalí delit Empordà*, Carles Vallès, Figueres, 1987, p. 72
- Salvador Dalí, *Poesía | Salvador Dalí escribe a Federico García Lorca | Presentación, notas y cronología*, Ministerio de Cultura, Madrid, 1987, p. 123
- *Summa artis | Pintura y escultura española del siglo XX : 1900-1939*, Espasa-Calpe, Madrid, 1993, p. 475
- Robert Descharnes, Gilles Néret, *Salvador Dalí, 1904 -1989*, Benedikt Taschen, Köln, 1994, p. 84
- *Salvador Dalí: the early years*, South Bank Centre, [London], 1994, p. 134
- Salvador Dalí, *Un diari, 1919-1920: les meves impressions i records íntims*, Fundació Gala-Salvador Dalí, Edicions 62, [Figueres], Barcelona, 1994, s. p.
- Marco Di Capua, *Dalí*, Librairie Gründ, Paris, 1994, p. 61
- *La Sociedad de artistas ibéricos y el arte español de 1925*, MNCARS, Àmbit Servicios Editoriales, Madrid, Barcelona, 1995, p. 62, p. 209
- *Garaje : imágenes del automóvil en la pintura española del siglo XX*, Fundación Eduardo Barreiros, [Madrid], 2000, p. 45
- *Huellas dalinianas*, Sociedad Estatal de Conmemoraciones Culturales, Madrid, 2004, p. 35
- *Dalí*, Bompiani, [Milà], 2004, p. 52
- *Obra completa : Álbum*, Destino, Fundació Gala-Salvador Dalí, Sociedad Estatal de Conmemoraciones Culturales, Barcelona, [Figueres], [Madrid], 2004, p. 36 (imatge indirecta)
- Silvia Borghesi, *Dalí*, Electa, Milán, 2004, p. 41
- Rafael Santos Torroella, *El Primer Dalí, 1918-1929 : catálogo razonado*, IVAM Institut Valencià d'Art Modern, Generalitat Valenciana. Conselleria de Cultura, Educació i Esport, Publicaciones, [València], [València], [Madrid], 2005, p. 203
- *Dalí, Lorca y la Residencia de Estudiantes*, Sociedad Estatal de Conmemoraciones Culturales, [Madrid], 2010, p. 145
- Mariona Seguranyes, *La Mirada persistente : història de la pintura a Figueres, 1892-1960*, Ajuntament de Figueres, Diputació de Girona, Figueres, Girona, 2013, p. 87
- Joan Vallès Xirau, "Maria Xirau Vayreda, una empordanesa amb Mèxic al cor", *Revista de Girona*, 31/07/2019, Girona, p. 44 (imatge indirecta)



Gestió de drets de reproducció

Els drets de propietat intel·lectual de les obres de Salvador Dalí i, per tant, de les reproduïdes en aquesta pàgina web, són titularitat de l'Estat Espanyol, cedits en exclusiva a la Fundació Gala - Salvador Dalí.

D'acord amb la legislació vigent en matèria de propietat intel·lectual, queda prohibida la reproducció (total o parcial), la distribució, la transformació, la comunicació pública, la posada a disposició interactiva, així com qualsevol altra explotació, per qualsevol mitjà, de les obres contingudes en aquesta pàgina web.

Qualsevol explotació de les obres de Salvador Dalí queda subjecta a la necessitat de sol·licitar autorització prèvia a VEGAP (91 532 66 32/ 93 201 03 31; www.vegap.es) i d'obtenir la corresponent llicència. La infracció dels drets de propietat intel·lectual de les obres de Salvador Dalí serà perseguida d'acord amb la legislació vigent.